

# روتانا ساينز

نبذه عن الشركة 2025

روتانا ساينز



# عن روتانا ساينز

## إعادة تشكيل المشهد الحضري وتطوير المنتجات المقدمة

تُعد "روتانا ساينز" أحدث إضافة إلى قطاع الإعلام الخارجي في المملكة، حيث تُقدّم مجموعة رائدة من المنصات الإعلانية المبتكرة التي تسعى إلى إعادة تشكيل المشهد البصري الحضري.

يمثل هذا المشروع تجسيداً لروح التقدم والابتكار في المملكة، بفضل التعاون بين اثنتين من أبرز المؤسسات الإعلامية، وهما "روتانا ميديا سيرفيسز" و"سعودي ساينز ميديا".

معاً، نستفيد من عقود من الخبرة والمعرفة العميقة في المجال، مما يمكننا من تلبية احتياجات المعلنين المتنوعة وتقديم حلول إعلانية عالية القيمة ومطلوبة.

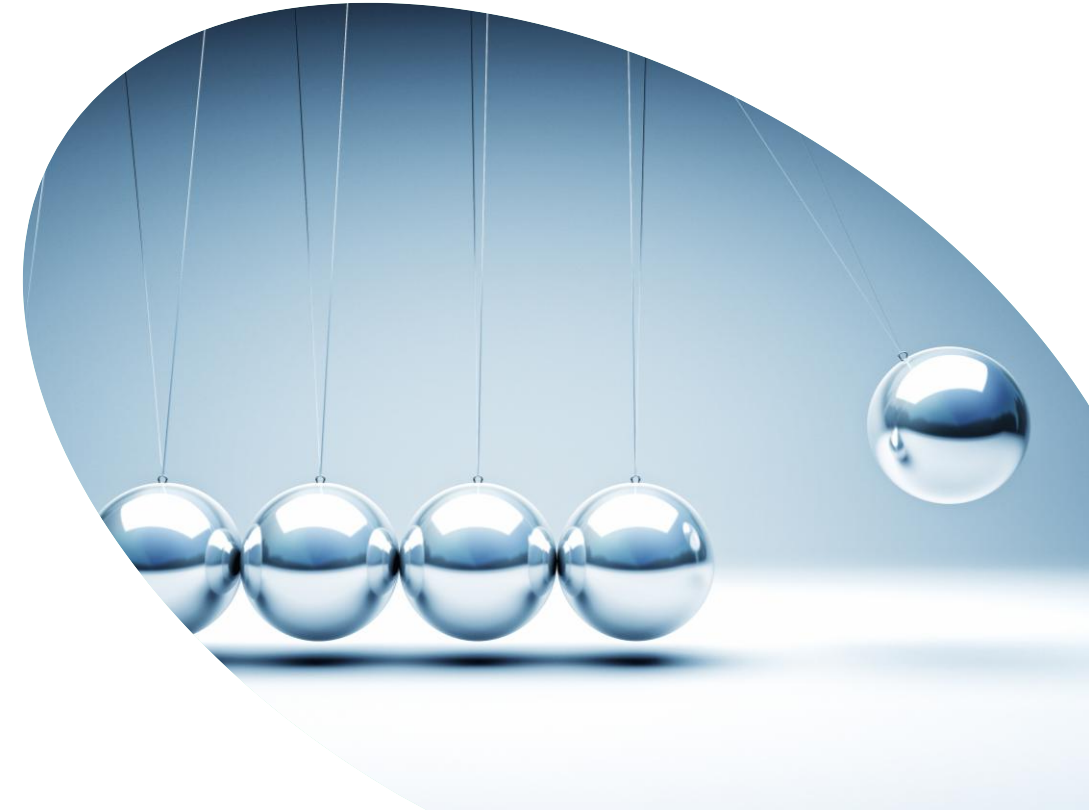


## بيان الرؤية

الريادة في تقديم حلول إعلامية مبتكرة في المنطقة وتحويل التجارب الخارجية إلى تجارب استثنائية لتعزيز تفاعل العلامات التجارية.

## بيان الرسالة

نبتكر ونحوّل المدن إلى مسارح نابضة بالحياة للعلامات التجارية مهمتنا هي إعادة صياغة تجارب الإعلام وتجسيد مستقبل المملكة مع تحقيق انتشار عالمي يحوّل اللحظات إلى تفوق في السوق.



# منتجاتنا في السوق

## تجربة فريدة للعلامة التجارية

نوفر للمعلنين المحليين والإقليميين والدوليين منصات استثنائية تتيح لهم ترك بصمة لا تُنسى على جمهورهم المستهدف.

## قمة التفوّق

نرتقي بالرياض وجدة والدمام والمدن المستقبلية إلى مستوى عالمي في التميز الإعلاني مع تقديم أفضل الخدمات لعملائنا.

## شبكة اللوحات الضخمة

نمكن المعلنين من الاستفادة من أحدث تقنيات العرض عبر بعض من أضخم وأبرز الواجهات في البيئات الحضرية لضمان رؤية لا مثيل لها وتأثير قوي.

## أيقونات تفاعلية

منصاتنا تتميز بحضور قوي على الأرض من خلال تصاميمها المؤثرة والملهمة. ضخامة أحجامها وهيبته جعلتها معالم أيقونية بشكل طبيعي وتسهم في تعزيز التفاعل بين الجمهور والعلامات التجارية سواء على أرض الواقع أو عبر الإنترنت مع زيادة نطاق الانتشار بفضل المشاركة العضوية.





# المبادئ التي تقود رؤيتنا

## التحوّل:

ملتزمون بإعادة تشكيل المشهد الحضري وإعادة تعريف مستقبل الإعلانات من خلال تحويل المدن إلى منصات تفاعلية مليئة بالحيوية تخدم العلامات التجارية.

## الابتكار:

ابتكار أساليب جديدة في عرض الوسائط من خلال تبني أحدث التقنيات وتقديم حلول إعلانية مبتكرة.

## التميز:

ملتزمون بالتميز من خلال الالتزام بأعلى معايير الخدمة، وتقديم جودة عالية ونتائج مؤثرة بشكل مستمر، تساهم في نجاح العلامات التجارية وتعزز تفاعل الجمهور بشكل فعّال.

## الشفافية:

نسعى إلى بناء الثقة مع شركائنا وعملائنا من خلال التواصل الصريح وبالمقاييس المحددة بوضوح وبالنتائج الملموسة.

## المسؤولية:

نلتزم بالممارسات الأخلاقية التي تدعم النمو المستدام لعملائنا وشركائنا والمجتمعات التي نخدمها.



# إعلانات خارجية

روتانا ساينز 



\*المدينة المنورة



الرياض



\*مكة المكرمة



عرعر



الدمام والخبر



جدة



\*القصيم



القريات



حائل

روتانا ساينز تمضي قدماً  
لتوفير فرص إعلامية متميزة  
في العديد من مدن المملكة  
لتواكب تطلعات السوق  
المتزايدة

# اصنع ذكريات لعلامتك التجارية في أهم لحظاتها عبر المدن الرئيسية



إطلاق العلامة التجارية والمنتج

اجعل المدينة لوحة فنية حية وأطلق علامتك التجارية ومنتجاتك على أكبر الواجهات الرقمية في المملكة وامتلئ التأثير في سماء المدينة.



احتفال بالإنجازات واللحظات الرئيسية

استعرض إنجازات شركتك وعلامتك التجارية بشكل بصري رائع يلفت الأنظار ويثير الإعجاب.



المشاركة في المواسم الثقافية

شارك في الاحتفال وكن جزءاً من أهم لحظات الوطن محرّكاً نقاشات ذات معنى.



# سلسلة المجموعات

تتكون **سلسلة مجموعتنا** من مجموعة متنوعة من الحلول الإعلانية المؤثرة المصممة استراتيجياً لتعزيز ظهور العلامة التجارية وزيادة التفاعل وتحقيق تأثير قوي في كل نقطة تواصل مع المستهلك.

## سلسلة المعالم

تنسيقات خارجية أيقونية تقدم حضوراً فريداً وتأثيراً دائماً.

## السلسلة الرقمية

تنسيقات خارجية منتشرة على نطاق واسع توفر رسائل علامتك التجارية الديناميكية في مواقع مميزة.

## السلسلة التقليدية

التنسيقات الخارجية الكلاسيكية التي تقدم وضوحاً عالياً وحضوراً طويل الأمد للعلامات التجارية.

## سلسلة المتاجر

هيمنة داخل المتاجر تربط العلامات التجارية بالجمهور على طول رحلتهم الشرائية.

## سلسلة الترفيه

حضور إعلاني غامر يضع العلامات التجارية في قلب تجربة حية وتفاعلية.

## سلسلة المواصلات

نقاط اتصال مثالية تصحب العلامات التجارية مع المسافرين والركاب خلال رحلاتهم.





# الرياض

سلسلة المعالم

رؤية أيقونية | تميّز ثابت | تأثير خالد

# برج المملكة

طريق الملك فهد، حي العليا، الرياض

## حول

برج المملكة بارتفاعه الشاهق الذي يبلغ 300 متر، يُعد أحد أبرز رموز الطموح والتميز في قلب العاصمة الرياض.

يتوسط موقعًا استراتيجيًا بين طريقي الملك فهد والعليا، على الطرف الشمالي من حي العليا، محاطًا بأرقى المراكز التجارية والسكنية في المدينة.

يتميز البرج بحضوره اللافت وإطلالته البانورامية التي تُرى من مختلف أنحاء الرياض، ما جعله أيقونة تجسد هوية المملكة وأحد أشهر معالمها العمرانية في المنطقة.



الواجهات: 2

التركيب:

الاتجاه:

2

واجهتان شمالية وجنوبية

عمودية

البعد الإجمالي:

المساحة الإجمالي للواجهة:

الخريطة:

82.65 متر x 253 متر

15,460 متر مربع لكل واجهة

[اضغط هنا](#)









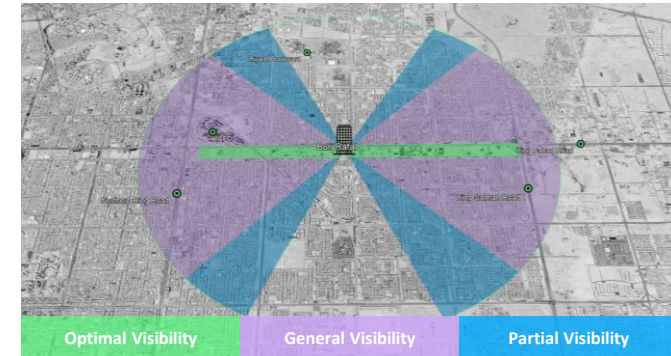
# برج رافل

## طريق الملك فهد، حي الصحافة، الرياض

### حول

منذ افتتاحه عام 2014، يُعد برج رافل من أبرز المشاريع العقارية الفاخرة في الرياض، حيث يمتد على 70 طابقًا ويضم 440 وحدة سكنية راقية، إلى جانب فندق جي دبليو ماريوت الفاخر، ليشكل بذلك معلمًا مميزًا في شمال العاصمة.

يقع البرج في حي الصحافة، أحد الأحياء الحديثة في شمال الرياض، ويتميز بتصميمه المعماري اللافت الذي جعله نقطة مرجعية معروفة لدى السكان والزوار على حد سواء. يبعد البرج قرابة 2.5 كيلومتر شمال منطقة الملك عبدالله المالية، ويتمركز على طريق الملك فهد بين اثنين من أهم المحاور العرضية في المدينة: الطريق الدائري الشمالي وطريق الملك سلمان، ما يمنحه موقعًا استراتيجيًا يسهل الوصول إليه.



### الواجهات: 2

### التركيب:

### الاتجاه:

واجهتان شمالية وجنوبية

عمودية

### البعد الإجمالي:

### المساحة الإجمالي للواجهة:

### الخريطة:

135 متر × 62.716 متر

8,466.6 م² لكل واجهة

[اضغط هنا](#)









# اسبلا ناد مول (فوكس)

طريق الأمير تركي، حي جامعة الملك سعود، الرياض

## حول

تقع هذه الواجهة الرقمية على طول طريق الأمير تركي، أحد أكثر طرق الرياض ازدحامًا بين الشمال والجنوب، وتحتل موقعًا متميزًا على الجانب الجنوبي من **مركز إسبلا ناد** التجاري (الجدار الخارجي لسينما فوكس).

بموقعها المثالي، تجذب الشاشة انتباه السائقين المتجهين شمالًا نحو وجهات رئيسية مثل **المدينة الرقمية**، **ويو ووك**، وجامعة الملك سعود. ويزداد حضورها لفتًا للانتباه عند رؤيتها من الأعلى من قبل السائقين الذين يعبرون جسر طريق الأمير تركي x طريق الملك عبد الله، مما يمنح الشاشة رؤية واضحة من ارتفاع كبير.

بموقعها في قلب منطقة الرياض التجارية وعصرية النمو السريع، ومع حركة مرور نشطة يوميًا، يضمن الموقع رؤية العلامات التجارية بوضوح وبشكل متكرر.



الواجهات: 1

التركيب:

واجهة جنوبية

الاتجاه:

أفقي

البعد الإجمالي:

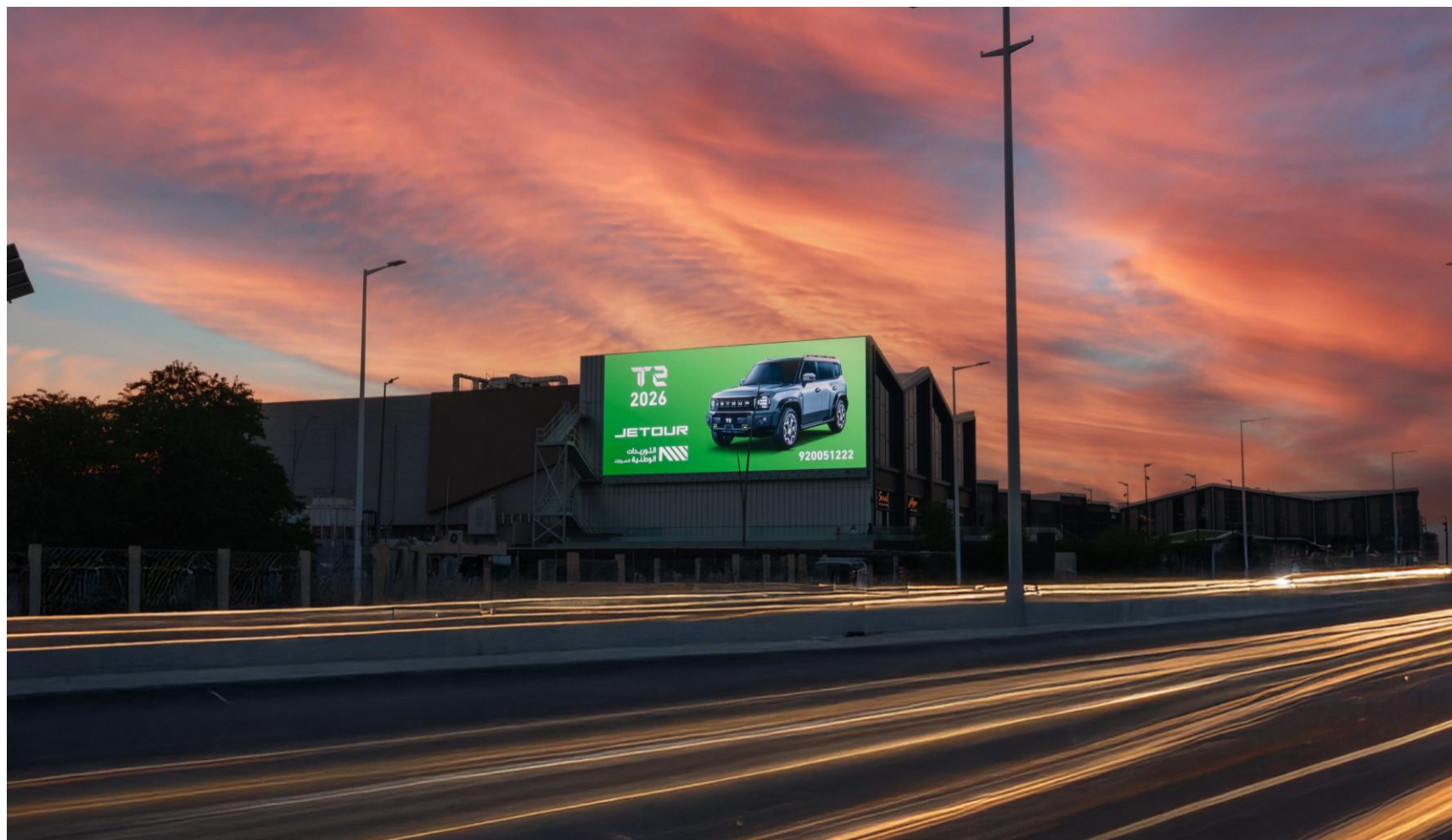
المساحة الإجمالي للواجهة:

الخريطة:

24 متر x 10 متر

240 م لكل واجهة

[Click Here](#)



# مول سينومي النخيل

طريق الإمام سعود بن عبدالعزيز، حي المغرقات، الرياض

الواجهات: 1

التركيب:

الاتجاه:

واجهة شرقية

أفقي

البعد الإجمالي:

المساحة الإجمالي للواجهة:

الخريطة:

40 متر x 12 متر

240 م لكل واجهة

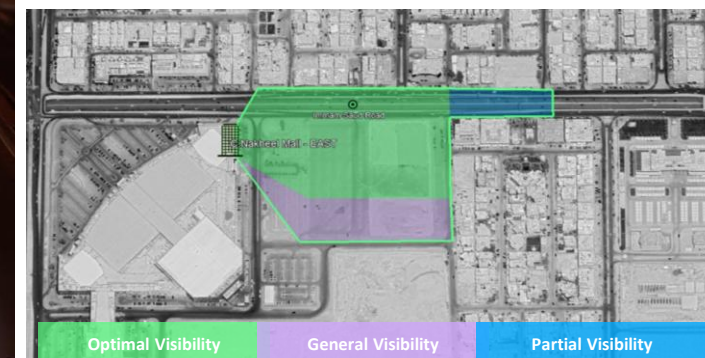
[Click Here](#)

## حول

يقع التركيب الجديد **للاواجهة الرقمية للمبنى** في موقع رئيسي يشهد حركة مرور عالية، ويعد الأول من نوعه من حيث الحجم والأهمية في مثل هذا الموقع الاستراتيجي، مقابل الخلفية النابضة بالحياة لمول **سينومي النخيل**.

## الواجهة الشرقية

مع تعرض مباشر للسائقين المتجهين غرباً (من المخرج 9) على طول **طريق الإمام سعود بن عبدالعزيز** (باتجاه المدينة الرقمية).





# مول سينومي النخيل

طريق عثمان بن عفان، حي المغرقات، الرياض

الواجهات: 1

التركيب: واجهة جنوبية

الاتجاه: أفقي

البعد الإجمالي:

المساحة الإجمالي للواجهة:

الخريطة:

40 متر × 12 متر

280 م لكل واجهة

[Click Here](#)

## حول

تم تركيب الواجهة الرقمية الجديدة للمبنى على الجانب المقابل لمول سينومي النخيل - الواجهة الشرقية، حيث تم تثبيتها على الجدار الجنوبي للمول. نظراً لموقعها، تدعم هذه الواجهة حملات المعلنين المتجهة شمالاً على طول طريق عثمان بن عفان، مستهدفة جميع حركة المرور القادمة من حي المغرقات وحي النزهة.



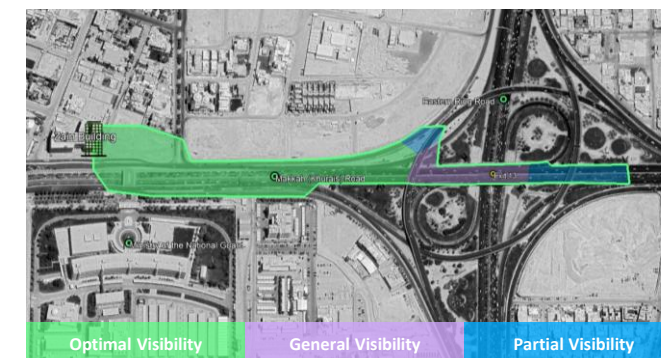
# مبنى زين

طريق مكة، حي الملك عبدالله، الرياض  
(مقابل وزارة الحرس الوطني)

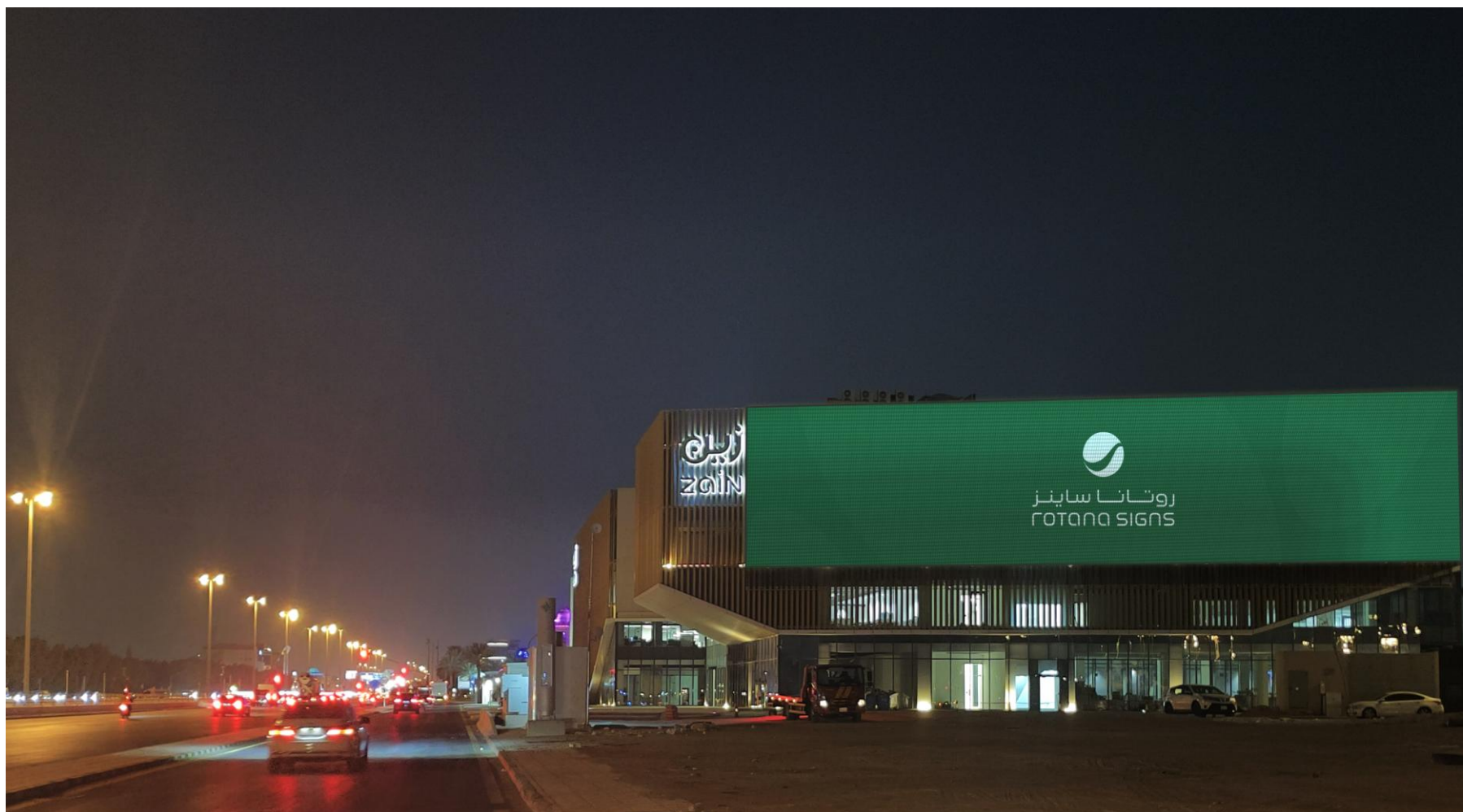
## حول

تمركزت **واجهة مبنى زين الرقمية** على طريق **الخريص** ذو الحركة المرورية الكثيفة، بعد المخرج 13 وقبل **مكتبة الملك عبدالعزيز العامة**، لتوفر رؤية ممتازة على أحد أهم الممرات الشرقية-الغربية في الرياض.

مواجهة حركة المرور المتجهة غربًا، تجذب هذه الشاشة الواسعة انتباه آلاف المارين يوميًا، مما يجعلها معلمًا بارزًا للمعلنين الذين يسعون إلى ظهور مستمر ومتكرر في منطقة تُعد بوابة إلى قلب مدينة الرياض.



السلسلة:	السلسلة التراثية	الاتجاه:	أفقي
السوق:	رياض	الأبعاد الكلية:	42 متر × 11 متر
الواجهات:	1   على شكل حرف L	إجمالي مساحة الواجهة:	462 م <sup>2</sup>
التركيب:	الواجهات الشرقية	خريطة الموقع:	<a href="#">اضغط هنا</a>





# سوليتير

## طريق الملك عبدالعزيز، حي الصحافة، الرياض

### حول

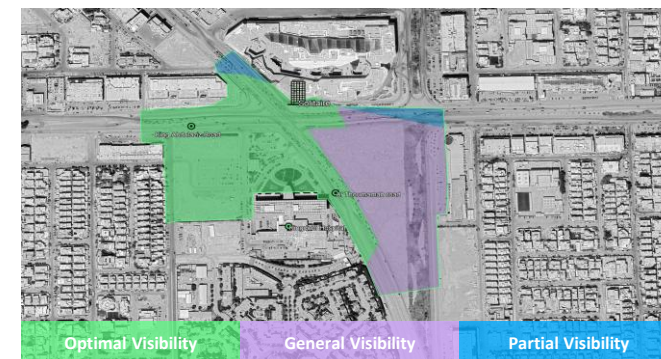
تم تركيب **واجهة المبنى الرقمية** على الجانب الجنوبي الشرقي من أحدث مول فاخر في الرياض، وتتألف الواجهة من جانبيين لتعمل كنقطة تواصل واحدة.

### الواجهة الشرقية

مع تعرض مباشر للسائقين على **طريق الثمامة** المتجهين غربًا، وأولئك على **طريق الملك عبدالعزيز** المتجهين جنوبًا.

### الواجهة الجنوبية

مع تعرض مباشر للسائقين على **طريق الملك عبدالعزيز** المتجهين شمالًا، وأولئك على **طريق الثمامة** المتجهين شرقًا.



Optimal Visibility General Visibility Partial Visibility

### السلسلة:

### السوق:

### السلسلة التراثية

### رياض

### الاتجاه:

### الأبعاد الكلية:

### إجمالي مساحة الواجهة:

### خريطة الموقع:

### 1 | على شكل حرف L

### الواجهات الشرقية

### الواجهات:

### التركيب:

### أفقي

77 متر × 18 متر (عرض × ارتفاع)

1386 م²

[اضغط هنا](#)





# شاشات عربات المترو

## عربات المترو، مترو الرياض

### حول

استهدف آلاف الركاب يوميًا من خلال **الإعلانات الرقمية عالية التأثير داخل عربات مترو الرياض**

تحتوي كل عربة على ما يصل إلى ست شاشات موضوعة بشكل استراتيجي، لضمان رؤية كاملة للركاب الجالسين والواقفين.

مع فترات توقف طويلة في بيئة خالية من التشتيت، تستفيد العلامات التجارية **من تواجد قوي، وتذكر قوي، وانطباعات متكررة.**

توفر هذه المنصة الحصرية وصولًا مباشرًا إلى جمهور متنوع ومستهدف داخل **أحد أسرع شبكات النقل نموًا في المنطقة.**



السلسلة:

السوق:

عدد الشاشات في كل عربة:

التركيب:

السلسلة التراثية

رياض

6

داخلية العربة

الاتجاه:

القطارات / الشاشات:

الأبعاد:

خريطة الموقع:

أفقي

183 قطارًا / شاشة 2,688

18" and 19"

لا يوجد









# ملعب المملكة ارينا

سويد بن حارثة، حطين، الرياض

حول

استعد لتجربة جيل جديد من الإعلانات داخل الملاعب مع واجهة روتانا ساينز الرقمية المتطورة، التي تعيد تعريف التأثير البصري في أجواء كرة القدم.

تتواجد هذه الشاشات في أكبر استاد مغلق لكرة القدم في المملكة، معقل نادي الهلال، حيث تم توزيع أربع واجهات رقمية ضخمة على زوايا الملعب بشكل استراتيجي، تتجه نحو الشاشة الرئيسية لتصنع بيئة بصرية مبهره وتفاعلية تعزز من تجربة الجماهير.

بمساحة عرض تتجاوز 1,500 متر مربع من شاشات LED عالية الدقة، تتيح هذه المنصة الإعلان للعلامات التجارية فرصة لا مثيل لها للتواصل مع الجمهور أثناء مباريات الهلال على أرضه.

على مدار أكثر من 90 دقيقة، تسيطر الإعلانات على المشهد الداخلي للملعب، لتقدم أعلى مستويات الحضور والتميز في واحدة من أكثر البيئات الرياضية حماساً وتفاعلاً.



2: الواجهات:

التركيب:

الاتجاه:

ملعب كرة قدم

قوس مربع

البعد الإجمالي:

المساحة:

الخريطة:

34 مترًا x 27 مترًا

1,512 مترًا مربعًا

[اضغط هنا](#)









# جدول المباريات 25/26

\*جدول المباريات قابل للتغيير دون إشعار مسبق



Entertainment Series

Match Type	Kingdom Arena Home Game	Football Match		Date
KEY MATCHES	Game #4	Al Hilal	x Al Shabab	Thu, 30-Oct-2025
	Game #8	Al Hilal	x Al Nasr	Mon, 12-Jan-2026
	Game #10	Al Hilal	x Al Ahli	Sun, 01-Feb-2026
	Game #12	Al Hilal	x Al Ittihad	Fri, 19-Feb-2026
Match Type	Kingdom Arena Home Game	Football Match		Date
OTHER MATCHES	Game #1	Al Hilal	x Al Riyadh	Fri, 29-Aug-2025
	Game #2	Al Hilal	x Al Qadisiya	Sat, 13-Sept-2025
	Game #3	Al Hilal	x Al Okhdud	Fri, 26-Sept-2025
	Game #5	Al Hilal	x Al Fateh	Fri, 21-Nov-2025
	Game #6	Al Hilal	x Al Khaleej	Thu, 25-Dec-2025
	Game #7	Al Hilal	x Al Hazem	Fri, 08-Jan-2026
	Game #9	Al Hilal	x Al Fayhaa	Tue, 20-Jan-2026
	Game #11	Al Hilal	x Al Ittifaq	Sun, 01-Feb-2026
	Game #13	Al Hilal	x Al Najmah	Wed, 04-Mar-2026
	Game #14	Al Hilal	x Al Taawun	Fri, 03-Apr-2026
	Game #15	Al Hilal	x Al Kholood	Thu, 23-Apr-2026
	Game #16	Al Hilal	x Damac	Fri, 28-Apr-2026
	Game #17	Al Hilal	x Neom	Wed, 03-May-2026



# جدة

سلسلة المعالم

رؤية أيقونية | تميّز ثابت | تأثير خالد

# جسور مشاة رقمية

انتشار واسع يمتد عبر أنحاء جدة

## حول

تُعد الجسور الفولاذية الرقمية في جدة من أبرز الابتكارات في مجال الإعلانات الخارجية، حيث تشكّل نقطة تحوّل جريئة في المشهد البصري للمدينة. تمتد هذه الهياكل العملاقة على عرض كامل للطرق السريعة والشوارع الرئيسية، مما يمنحها حضوراً لافتاً ويجعلها معالم بصرية بارزة في حد ذاتها. بمساحة عرض تتجاوز 500 متر مربع من شاشات LED، تمنح هذه الجسور العلامات التجارية فرصة لتعزيز حضورها، خلق تفاعل، وترسيخ صورتها بثقة وسط بيئة إعلامية مليئة بالمنافسة.



الواجهات:	24	البعد الإجمالي:	77 متر × 9 متر
التركيب:	جسور المشاة	المساحة الإجمالي للواجهة:	500 متر لكل واجهة
الاتجاه:	افقية	الخريطة:	<a href="#">اضغط هنا</a>









# الجسر الرقمي

## توزيع على مستوى المدينة، جدة

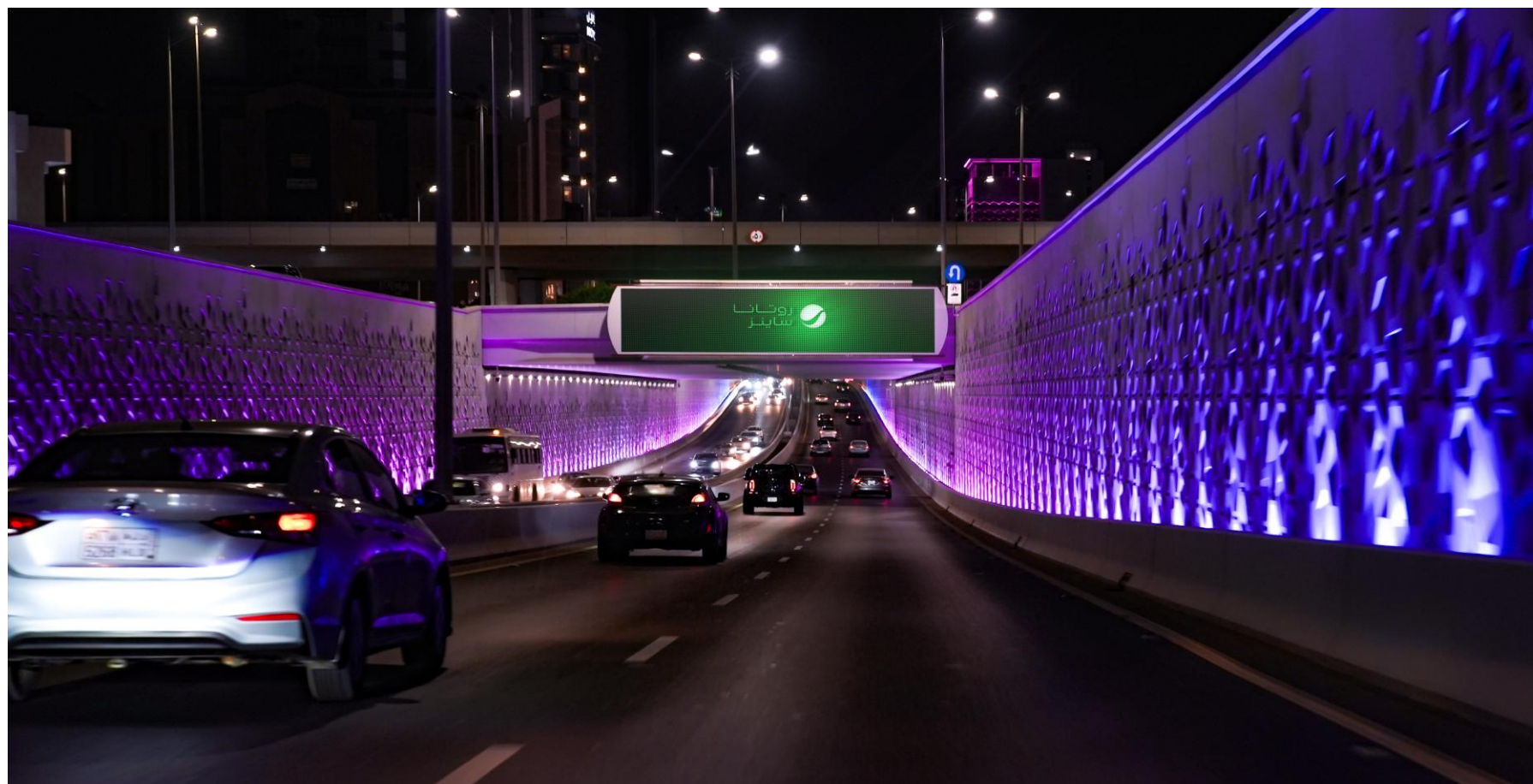
### حول

يتم تركيب شبكة مكونة من 20 جسراً رقمياً جديداً في المدينة النابضة على الساحل الغربي، جدة، لتوفير رؤية عالية التأثير على المحاور الرئيسية من الشرق إلى الغرب والشمال إلى الجنوب.

تم تصميم هذه الجسور الرقمية الجديدة كنسخة ديناميكية مقابلة للجسور الرقمية الفولاذية، حيث تجذب انتباه آلاف السكان والمارين يوميًا، وتعزز حضور العلامة التجارية في الأحياء والمجتمعات المتصلة.

سيتم تضمين المواقع عبر:

- الطرق الشرقية/الغربية x طريق المدينة (الجسور العلوية / الأنفاق)
- طريق الملك عبدالله
- طريق الأندلس
- طريق ساري
- شارع الملك فهد (ستين)



السلسلة:	السلسلة الرقمية	الاتجاه:	أفقي
السوق:	جدة	الأبعاد الكلية:	14 متر x 3 أمتار
الواجهات:	1	إجمالي مساحة الواجهة:	42 m <sup>2</sup>
التركيب:	الأنفاق والجسور العلوية	خريطة الموقع:	<a href="#">اضغط هنا</a>



أفقي	الاتجاه:	السلسلة:	السلسلة التراثية
77,0 متر × 12,6 متر	الأبعاد الكلية:	السوق:	جدة
977.8 م²	إجمالي مساحة الواجهة:	الواجهات:	1
<a href="#">اضغط هنا</a>	خريطة الموقع:	التركيب:	الواجهة الجنوبية

# ستارز افنيو

طريق الملك عبدالعزيز، حي الزهراء، جدة

## حول

يتم تركيب شبكة مكونة من 20 جسراً رقمياً جديداً في المدينة النابضة على الساحل الغربي، جدة، لتوفير رؤية عالية التأثير على المحاور الرئيسية من الشرق إلى الغرب والشمال إلى الجنوب. تم تصميم هذه الجسور الرقمية الجديدة كنسخة ديناميكية مقابلة للجسور الرقمية الفولاذية، حيث تجذب انتباه آلاف السكان والمارين يومياً، وتعزز حضور العلامة التجارية في الأحياء والمجتمعات المتصلة.

سيتم تضمين المواقع عبر:

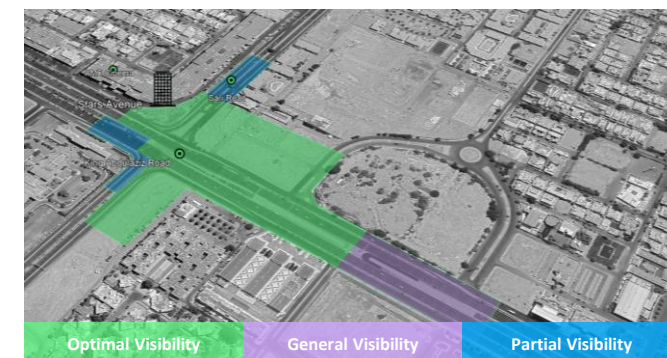
• الطرق الشرقية/الغربية × طريق المدينة (الجسور العلوية / الأنفاق)

• طريق الملك عبدالله

• طريق الأندلس

• طريق ساري

• شارع الملك فهد (ستين)





# مول التحلية

مول التحلية، طريق التحلية، حي الروضة، جدة

## حول

يتم تركيب شبكة مكونة من 20 جسراً رقمياً جديداً في المدينة النابضة على الساحل الغربي، جدة، لتوفير رؤية عالية التأثير على المحاور الرئيسية من الشرق إلى الغرب والشمال إلى الجنوب.

تم تصميم هذه الجسور الرقمية الجديدة كنسخة ديناميكية مقابلة للجسور الرقمية الفولاذية، حيث تجذب انتباه آلاف السكان والمارين يومياً، وتعزز حضور العلامة التجارية في الأحياء والمجتمعات المتصلة.

سيتم تضمين المواقع عبر:

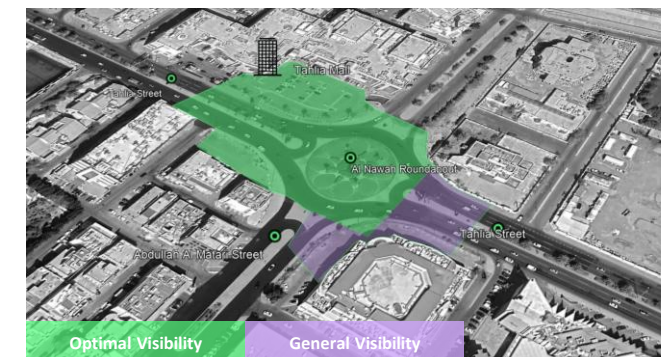
• الطرق الشرقية/الغربية x طريق المدينة (الجسور العلوية / الأنفاق)

• طريق الملك عبدالله

• طريق الأندلس

• طريق ساري

• شارع الملك فهد (ستين)



Optimal Visibility

General Visibility

السلسلة:

السوق:

الواجهات:

التركيب:

السلسلة التراثية

جدة

1 | على شكل حرف L

الواجهات الجنوبية والشرقية

الاتجاه:

الأبعاد الكلية:

إجمالي مساحة الواجهة:

خريطة الموقع:

أفقي

23.2 متر x 16.2 متر

375.84 م<sup>2</sup>

[اضغط هنا](#)





# طريق صاري

## طريق صاري، حي السلامة، جدة

### حول

تقع الشاشة الرقمية العملاقة في موقع استراتيجي على طريق صاري الحيوي، وتحديدًا عند تقاطع طريق صاري مع شارع اليمامة في قلب جدة.

يُعرف هذا الموقع بازدحامه المروري المتكرر، ما يمنح العلامات التجارية فرصة استثنائية لتحقيق ظهور متكرر ولافت بفضل قرب الشاشة من حركة المركبات واتساع مساحتها البصرية.

تشغل هذه الشاشة نقطة إعلانية رئيسية لسكان جدة المتنقلين بين شرق المدينة وغربها، حيث يُعد طريق صاري أحد أهم المحاور العرضية الممتدة من طريق الأمير ماجد شرقًا، ما يعزز من أهمية الموقع كمنصة للوصول المباشر والفعال إلى الجمهور.



البعد الإجمالي:

1 الواجهات:

التركيب: الواجهة الشرقية

الاتجاه: أفقية

المساحة الإجمالي للواجهة:

الخريطة:

149.9 متر مربع

[اضغط هنا](#)

9.76 متر × 15.36 متر

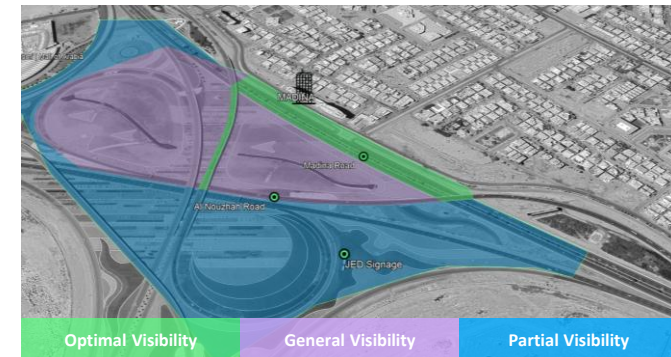




# طريق المدينة

## طريق المدينة، حي النعيم، جدة حول

تقع الشاشة الرقمية العملاقة على طريق المدينة في حي النعيم، وتتمتع بحضور بصري قوي يلفت انتباه السائقين المتجهين شمالاً وجنوباً، بالإضافة إلى حركة السير القادمة من طريق النزهة (طريق المطار الشمالي) باتجاه الشرق. يمنح موقعها الاستراتيجي هذه الشاشة دوراً بارزاً في استقبال الزوار القادمين إلى المدينة. كما تُعد علامة مألوفة لدى سكان جدة الذين يستخدمون هذا المحور الحيوي بشكل يومي للتنقل بين شمال المدينة ومناطقها الأخرى. تبرز أهمية شاشة طريق المدينة من موقعها عند تقاطع رئيسي في شمال جدة، ما يجعلها نقطة إعلانية محورية ذات تأثير واسع.



الواجهات:

1 على شكل حرف الـ L

التركيب:

واجهة شرقية

الاتجاه:

أفقية

البعد الإجمالي:

35.1 متر × 25.6 متر

المساحة الإجمالي للواجهة:

898.5 م²

الخريطة:

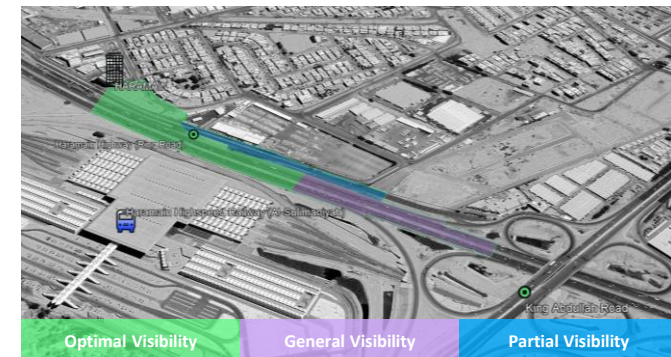
[اضغط هنا](#)



# شاشة طريق الحرمين (الطريق الدائري)

التحلية مول، طريق التحلية، حي الروضة، جدة  
حول

تقع الشاشة الرقمية العملاقة على الطريق الدائري، المعروف أيضًا بطريق الحرمين، في أقصى الجهة الشرقية من مدينة جدة، وتُعد من النقاط المحورية على المسار الرابط بين شمال المدينة وجنوبها، حيث تخدم الأحياء المجاورة وتسهّل التنقل نحو مكة المكرمة والعكس. يتميز طريق الحرمين باتساعه، إذ يتكون من أربع مسارات رئيسية بالإضافة إلى طرق خدمة، ويُعد من أكثر الطرق استخدامًا، ما يجعله عرضة للازدحام المروري خلال فترات مختلفة من اليوم. وتزداد أهمية هذا الموقع لقربه من محطة قطار السليمانية، إحدى أبرز مراكز النقل في جدة.



رؤية عامة

العمودية	الاتجاه:	السلسلة:	السلسلة التراثية
20.8 متر x 33.1 متر	الأبعاد الكلية:	السوق:	جدة
688.4 م <sup>2</sup>	إجمالي مساحة الواجهة:	الواجهات:	1   على شكل حرف L
<a href="#">اضغط هنا</a>	خريطة الموقع:	التركيب:	واجهة جنوبية



# لوحة إعلانية فاخرة

## توزيع على مستوى المدينة، جدة

### حول

في إطار التحول الديناميكي الذي يشهده قطاع الإعلانات الخارجية في المملكة العربية السعودية، رحبت مدينة جدة بإضافة جديدة ومميزة تعيد تعريف مفهوم الظهور والإبراز للمعلنين. ومن خلال مواقع مختارة بعناية في مناطق بارزة وذات أهمية عالية، تم تصميم لوحات **Prestige Billboard** لإبقاء المجتمع على اطلاع، مع توفير مستوى استثنائي من الظهور للعلامات التجارية المحلية والإقليمية والعالمية.

ويتوجبه عمودي، تنتشر لوحات **Prestige Billboard** في أحياء راسخة وعلى طرق رئيسية، من بينها:

- شارع التحلية
- طريق الأمير سلطان
- طريق الملك عبدالعزيز



السلسلة:

السلسلة التراثية

الاتجاه:

عمودية

السوق:

جدة

الأبعاد الكلية:

7m x 11m / 6m x 9m

الواجهات:

10

إجمالي مساحة الواجهة:

77 m<sup>2</sup> / 54 m<sup>2</sup>

التركيب:

على جانب الطريق

خريطة الموقع:

[اضغط هنا](#)



# لوحة إعلانات ماكسي

## توزيع على مستوى المدينة، جدة

### حول

تُعيد **لوحات الإعلانات ماكسي** تعريف الإعلان الرقمي عالي التأثير في الهواء الطلق عبر مناطق جدة الراسخة والسريعة النمو، موسعة بذلك وضوح العلامة التجارية إلى مناطق في المدينة لم يتم استغلالها سابقًا.

تُوفر هذه اللوحات تعرضًا قويًا ومهيمنًا عبر الشبكات الطرقية الرئيسية في جدة، بما في ذلك شارع الملك عبدالعزيز، شارع الملك فهد (ستين)، طريق المدينة، طريق الأمير محمد (التحلية)، طريق الدائري (طريق الحرمين) والمزيد.

تقدم **لوحات الإعلانات ماكسي** تغطية على مستوى المدينة، وتكرارًا عاليًا، ورؤية متنسقة، مما يخلق فرصًا استثنائية للتعرض في أكثر المناطق الحضرية حيوية في جدة.



السلسلة:

السلسلة الرقمية

الاتجاه:

عمودية

السوق:

جدة

الأبعاد الكلية:

10m x 5m / 14.7m x 4.3m

الواجهات:

45

متوسط مساحة الواجهة:

50 m<sup>2</sup>

التركيب:

على جانب الطريق

خريطة الموقع:

[اضغط هنا](#)





# يونيبول ثابت

انتشار واسع يمتد عبر أنحاء جدة

## حول

تُعد لوحات اليونيبول الثابتة في جدة من الصيغ الإعلانية الفاعلة، وتنتشر في مواقع استراتيجية، خاصة على طريق المدينة جنوباً والطريق الرابط بين جدة ومكة. ويُعد هذا المحور من الطرق الحيوية التي تخدم المسافرين يومياً، من الحجاج والمُعتمرين إلى العاملين في المناطق الصناعية.

بفضل وضوحها العالي على مدار اليوم، تُوفر هذه اللوحات حضوراً بصرياً قوياً، وتُعد مثالية للحملات الإعلانية التي تعتمد على رسائل مباشرة ودعوات واضحة لاتخاذ إجراء، ما يضمن تفاعل الجمهور وترك انطباع دائم.



الواجهات: 21

التركيب:

الاتجاه:

جانب الطريق

افقية

البعد الإجمالي:

المساحة الإجمالية:

الخريطة:

≈ 14.7 متر × 4.3 متر

لكل واجهة 63 متر مربع

[اضغط هنا](#)



# جسر مشاة ثابت

## شارع المكرونة، حي النهضة، جدة

### حول

يقع هذا الجسر الإعلاني الثابت في حي النهضة شمال جدة، على شارع المكرونة، ويُعد منصة مثالية للعلامات التجارية التي تسعى إلى ظهور حصري بنسبة 100% ورؤية مستمرة على مدار الساعة، مما يمنحها حضورًا بصريًا قويًا وفرصة لتعزيز مكانتها في السوق.

**ويمتاز الجسر بعدد من الخصائص التي تعزز من فاعليته الإعلانية، منها:**

- رؤية مباشرة وواضحة للسائقين والمشاة
- مثبت على أحد المحاور الحيوية في المدينة
- يدعم عرض الإعلانات على الجهتين (شمال/جنوب)
- يعمل كممر مشاة آمن
- يدعم التصميمات الثابتة لرسائل إعلانية واضحة ومؤثرة

يقدم الجسر حضورًا بصريًا قويًا للعلامات التجارية الباحثة عن تأثير طويل الأمد وفرصة لبناء هوية قوية في موقع محوري داخل جدة.



البعد الإجمالي:

المساحة الإجمالية:

الخريطة:

الواجهات: 2

التركيب:

الاتجاه:

جسور المشاة

افقية

≈ 66 متر × 8.7 متر

≈ 410 متر مربع لكل واجهة

[اضغط هنا](#)



# صالة الحجاج

مطار الملك عبدالعزيز الدولي، جدة

متنوع	متوسط البعد :	744	الواجهات:
متنوع	متوسط المساحة :	جسور المشاة	التركيب:
<a href="#">اضغط هنا</a>	الخريطة:	الداخلية والخارجية	الاتجاه:

7 ملايين مسافر لعام 2024

أكثر من 30,000 رحلة

أكثر من 40 دولة أصلية

أكثر من 80 شركة طيران



السوق الحرة



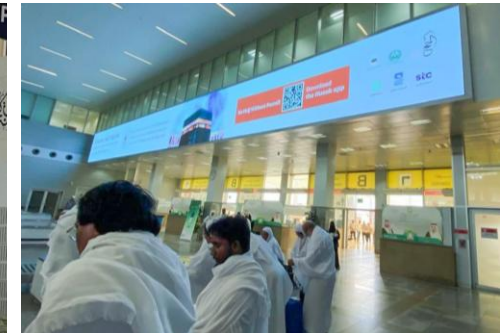
شاشات جدران منطقة الأمتعة



شاشات أحزمة منطقة الأمتعة



شاشات مراقبة جوازات السفر



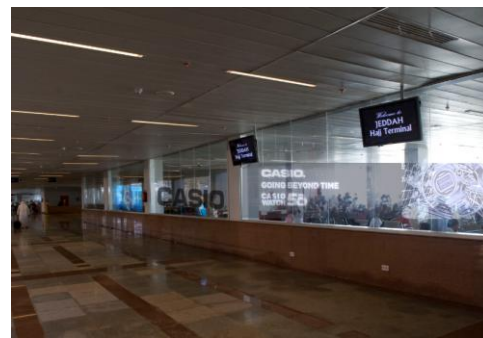
شاشات المخرج



شاشات الساحة



جسور الطائرات



ملصقات



أعمدة مربعة



شاشات جدران أحزمة الأمتعة

# صالة الحجاج

مطار الملك عبدالعزيز الدولي، جدة

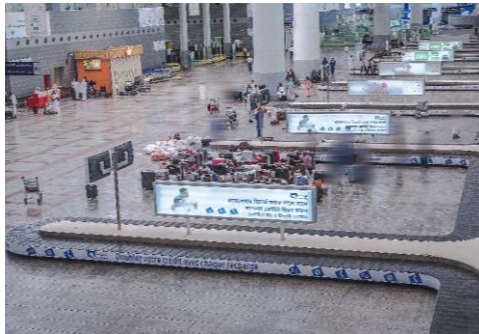
متنوع	متوسط البعد :	744	الواجهات:
متنوع	متوسط المساحة :	جسور المشاة	التركيب:
<a href="#">اضغط هنا</a>	الخريطة:	الداخلية والخارجية	الاتجاه:

7 ملايين مسافر لعام 2024

أكثر من 30,000 رحلة

أكثر من 40 دولة أصلية

أكثر من 80 شركة طيران



صناديق الإضاءة وملصقات الأمتعة



أعمدة



كشك ترويجي



صناديق الإضاءة في منطقة الانتظار



توتومات









# القطار السريع للحرمين

مطار الملك عبدالعزيز الدولي، جدة

مكة	المحطات	1,770	الواجهات:
جدة	يغطي:	الداخلية والخارجية	التركيب:
سلسلة النقل	سلسلة:	أفقي وعمودي	الاتجاه:
<a href="#">اضغط هنا</a>	الخريطة:	مطار الملك عبدالعزيز الدوليا المدينة الاقتصادية الملك عبد الله (KAEC) المدينة المنورة	بالقطار:

7 ملايين مسافر لعام 2024

أكثر من 30,000 رحلة

35 قطارًا عاملاً

450 كيلومترًا من المسار



علوية LED شاشة



الأبواب الداخلية المنزلقة



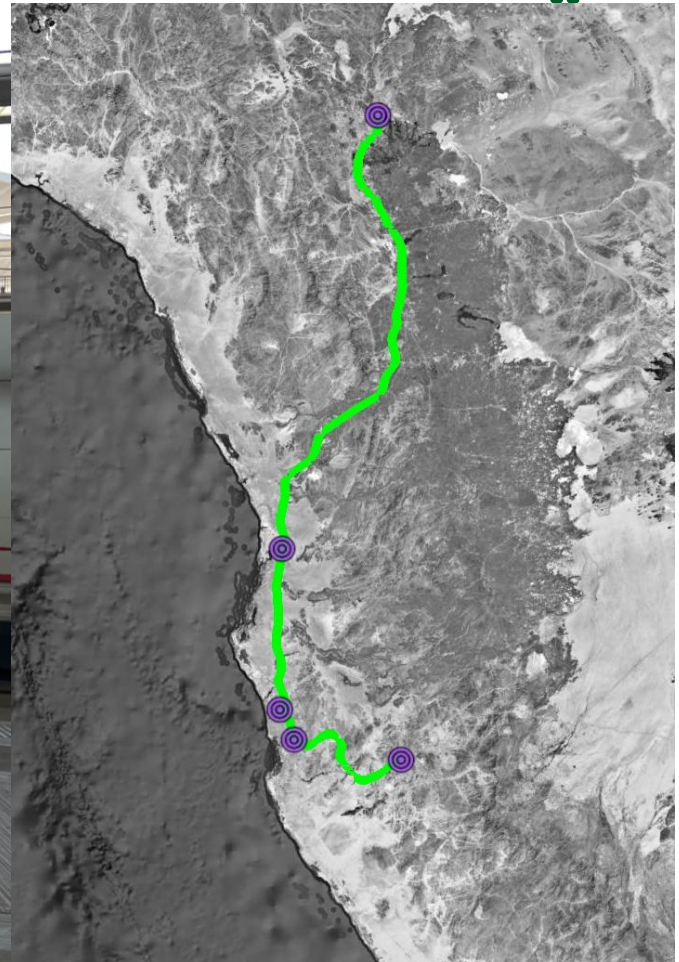
رف الأمتعة العلوي



تغليف القطارات



# استفاد 9.1 مليون مسافر من القطار السريع للحرمين في 2024



# الدفاع والخبر

سلسلة المعالم

رؤية أيقونية | تميز ثابت | تأثير خالد



# الدمام الكبرى | الصيغ القادمة

التركيب المتوقع: يناير 2026  
10 أعمدة مفردة  
30 لوحة ميغاكوم

عقد حصري لمدة 10 سنوات

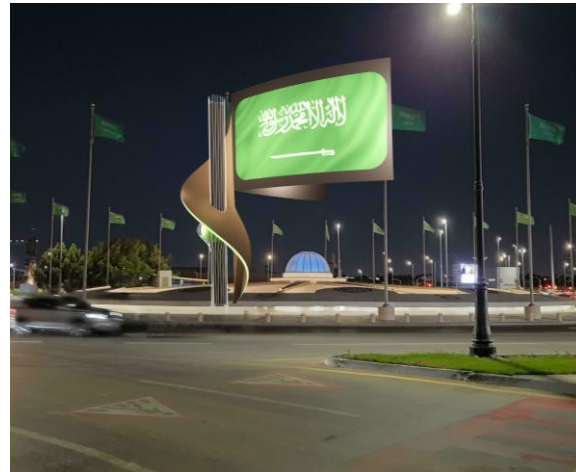
تغطية الدمام / الخبر / الظهران

لوحات ميغاكوم الرقمية

الأعمدة المفردة الرقمية

اللوحات العملاقة الفائقة

الجسور الرقمية



# برج العبد الكريم

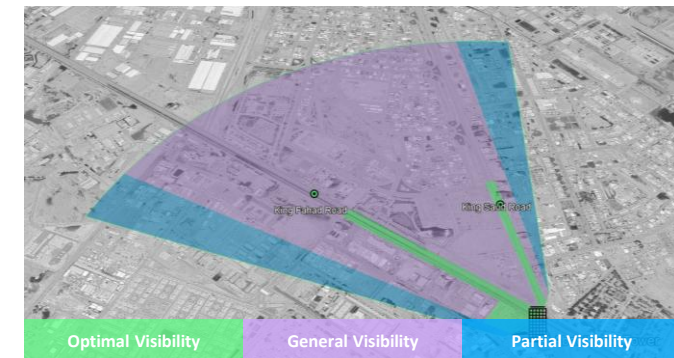
طريق الملك فهد، القشلة، الظهران

حول

يُعد برج العبدالكريم، بارتفاعه الذي يبلغ 150 مترًا و41 طابقًا، أطول برج تجاري في المنطقة الشرقية. يقع في الطرف الشمالي الشرقي من الظهران، بالقرب من منطقة القشلة، وتحديدًا عند تقاطع طريق الملك فهد مع طريق الملك سعود، أحد الشرايين الحيوية في نطاق مدن الدمام الكبرى.

ويتميّز البرج باحتضانه لإحدى أكبر الشاشات الرقمية في المنطقة الشرقية على واجهته الشمالية، ما يمنح العلامات التجارية ظهورًا استثنائيًا أمام حركة المرور المتجهة جنوبًا نحو الخبر. وغريًا عبر طريق الملك سعود.

تبرز أهمية الموقع أيضًا لوقوعه على طريق الملك فهد، الذي يُعد المحور الداخلي الأهم في المنطقة، ويربط بين مدن الدمام والظهران والخبر بشكل مباشر.



الواجهات: 1

التركيب:

الواجهة الشمالية

الاتجاه:

أفقية

البعد الإجمالي:

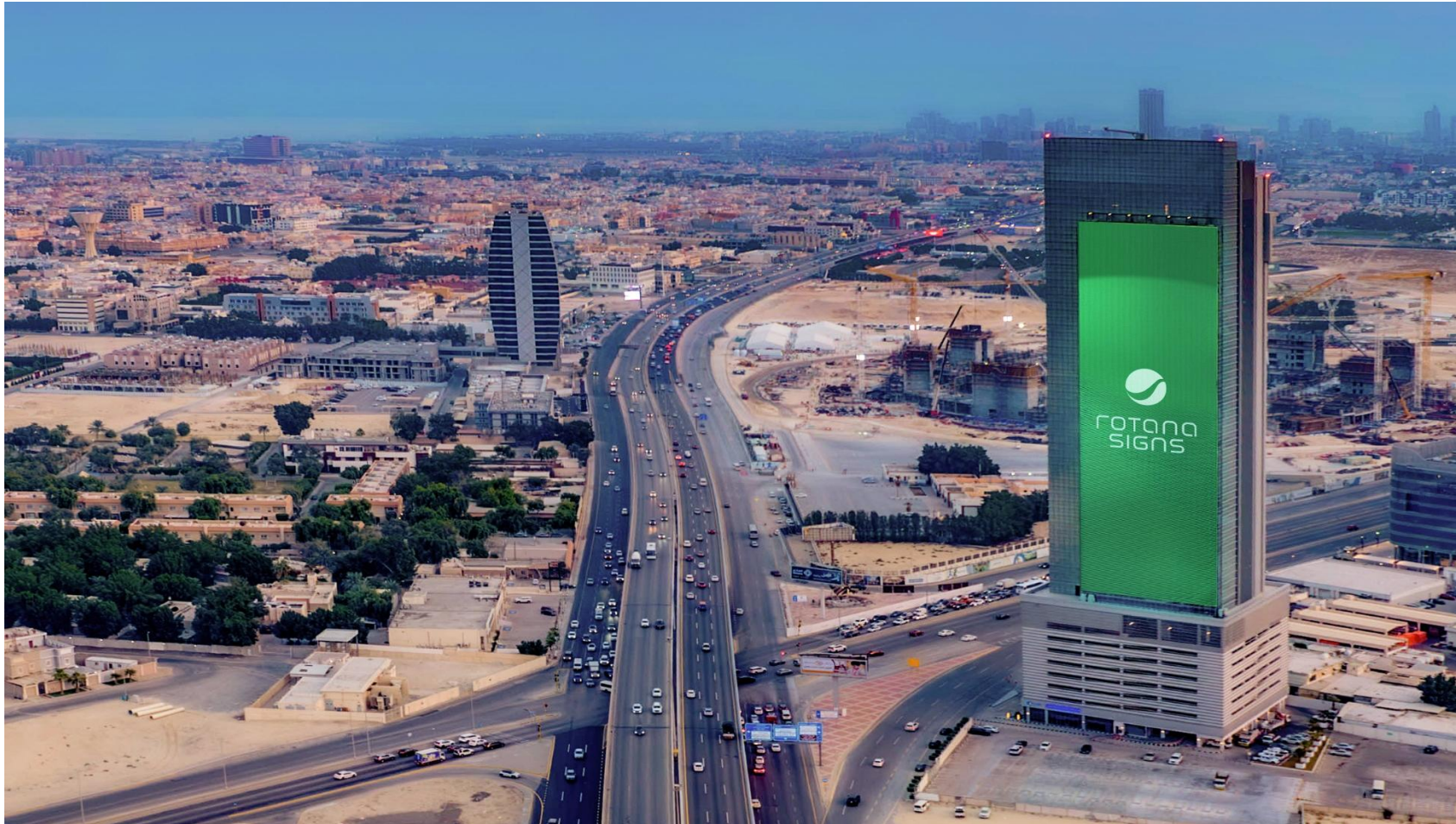
المساحة الإجمالية:

الخريطة:

30 مترًا × 90 مترًا

2700 متر مربع

[اضغط هنا](#)









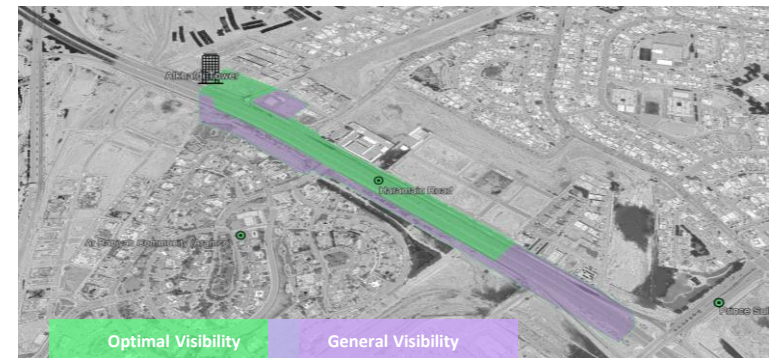
# برج الخالدي

## طريق خادم الحرمين الشريفين، حي الجامعة، الظهران حول

يقع برج الخليدي في قلب الظهران، على طريق خادم الحرمين الشريفين (طريق الحرمين)، ويتمتع بموقع استراتيجي مقابل مركز الملك عبدالعزيز الثقافي العالمي "إثراء" وبالقرب من الحدود الشرقية لمنطقة أرامكو.

يُعد هذا الموقع من أهم المحاور المرورية في المنطقة الشرقية، حيث يربط بسلسلة بين مدن الظهران والدمام والخبر، ما يعزز من سهولة الوصول إليه وكثافة الحركة من حوله.

تتميز الشاشة الرقمية المتطورة في البرج بقدرتها على جذب انتباه السائقين المتجهين شمالًا نحو الدمام، القطيف، والجبيل، إضافة إلى الجمهور القادم من الخبر والبحرين، أو من المؤسسات البارزة مثل جامعة الملك فهد للبترول والمعادن وأرامكو.



20 متر × 25 متر

500 م²

[اضغط هنا](#)

البعد الإجمالي:

المساحة الإجمالية:

الخريطة:

1 الواجهات:

واجهة شرقية

أفقية

التركيب:

الاتجاه:





# مركز الخليج

شارع الأمير تركي، الكورنيش، الخبر

## حول

يقع مبنى **مركز الخليج** في موقع استراتيجي على كورنيش الخبر، في شارع الأمير تركي، بشكل مباشر ومقابل لطريق خادم الحرمين الشريفين (طريق الحرمين).

ويمتاز هذا الموقع الحيوي بوجود شاشة أفقية على شكل حرف L تغطي الواجهتين الشمالية والغربية للمبنى، ما يمنحها أفضلية كبيرة من حيث الرؤية والانكشاف الإعلاني.

توفر الشاشة زاويتي عرض واضحتين دون عوائق، ويزيد من فاعليتها موقعها المثالي على مستوى النظر مباشرة، ما يضمن أقصى درجات الظهور لحركة المرور المتجهة من الاتجاهين.



95 مترًا × 9 أمتار

البعد الإجمالي:

855 مترًا مربعًا

المساحة الإجمالية:

[اضغط هنا](#)

الخريطة:

1 على شكل حرف L

الواجهات:

الواجهة الشمالية والغربية

التركيب:

أفقية

الاتجاه:



# برج موسى

## طريق الملك فهد، الخالدية الجنوبية، الدمام

### حول

يقع **برج موسى** في موقع بارز على طريق الملك فهد، أحد المحاور الداخلية الرئيسية في شرق الدمام. ويتميز بارتفاعه ووضوحه البصري، حيث ستركب الشاشة الرقمية على واجهته الجنوبية لتكون مرئية بوضوح من الطريق السريع ومسارات الخدمة، وتبدأ زاوية الرؤية من مسافة تُقدّر بـ كيلومتر تقريباً. تُعد شاشة برج موسى عنصراً محورياً في الحملات الإعلانية، إذ تستهدف حركة المرور المتجهة شمالاً من الخبر والمناطق المجاورة.

ويتميز موقعها بقدرتها على توجيه الجمهور نحو وجهات رئيسية مثل الأحياء السكنية الداخلية في الدمام، ميناء الملك عبدالعزيز، عدد من المناطق التجارية، وتقاطع طريق الملك عبدالعزيز الذي يربط شرق الدمام بغربها ويؤدي إلى الطرق السريعة بين المدن.



### الواجهات:

### التركيب:

1

واجهة جنوبية

### الاتجاه:

### الخريطة:

### عمودية

### اضغط هنا





# شاشات LED للطرق

توزيع على مستوى المدينة، الدمام / الخبر

## حول

أصبحت شاشات LED للشوارع عنصراً أساسياً في الإعلان الحضري، حيث تقدم محتوى ديناميكياً عالي التأثير عند التقاطعات المزودة. وتُعد هذه الشاشات متعددة الاستخدامات بمقاس 8 × 8 م مناسبة لجميع أنواع الحملات الإعلانية، كما تفاعل السائقين أثناء توقف حركة المرور في نقاط التجمع الحيوية داخل الأحياء.



السلسلة:

السوق:

الواجهات:

التركيب:

الاتجاه:

متوسط الأبعاد:

متوسط مساحة الواجهة:

خريطة الموقع:

مربع

8 meters x 8 meters

64m²

[اضغط هنا](#)



# المدينة المنورة و مكة

سلسلة المعالم

رؤية أيقونية | تميز ثابت | تأثير خالد



# \* مكة | الصيغ القادمة

التركيب المتوقع: يناير 2026  
10 أعمدة مفردة  
30 لوحة ميغاكوم

عقد لمدة 10  
سنوات

لوحات ميغاكوم

الأعمدة المفردة

الصيغ المميزة

أكثر من 600 نقطة

لوحات مابي الشارعية

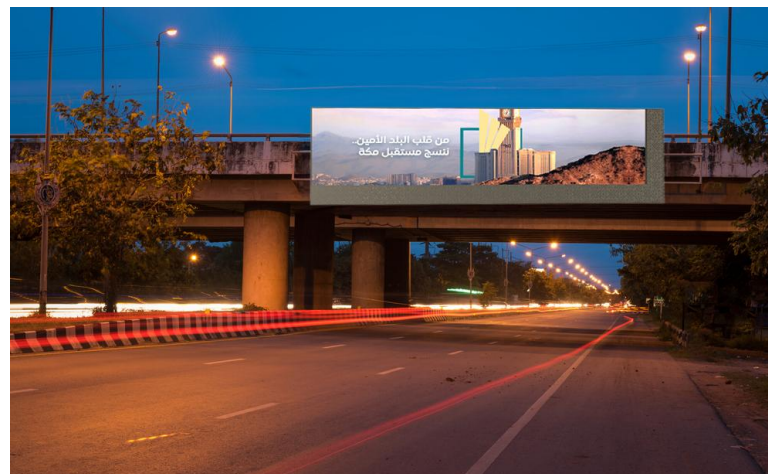
الجسور الخرسانية

الجسور المخصصة للمشاة

تغطية على  
مستوى المدينة

الشوارع LED شاشات

لوحات مابي في المظلات المخصصة للباصات





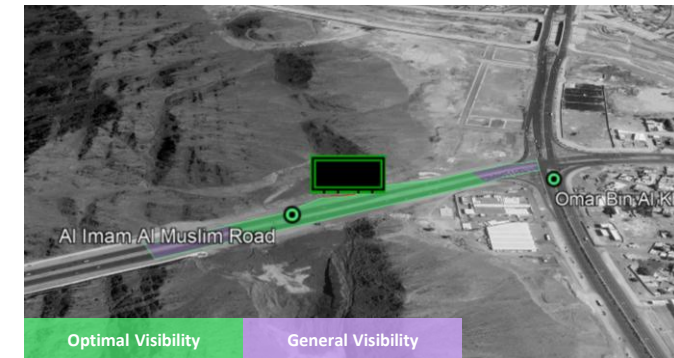
# لوحات إعلانات رقمية كبيرة

## طريق الإمام المسلم، جبله جمة والغرباء، المدينة المنورة

السلسلة:	السلسلة التقليدية	السوق:	المدينة
الواجهات:	2	البعد الإجمالي:	40 meters x 8 meters
التركيب:	الواجهة الشرقية والغربية	المساحة الإجمالية:	320 متر مربع لكل واجهة
الاتجاه:	أفقي	الخريطة:	<a href="#">اضغط هنا</a>

### حول

بابوصفها أول تركيب للوحات إعلانات رقمية كبيرة في المملكة العربية السعودية، تمثل هاتان البنيتان بمساحة **8 x 40 متر** خطوة هامة في تطور الإعلانات الخارجية في المملكة. تقعان على **طريق الإمام المسلم** جنوب غرب المسجد الحرام، وتستقطبان حركة مرور كثيفة تربط الطرق الرئيسية في المدينة. يعكس المشروع نمو المدينة المنورة العمراني والطلب المتزايد على منصات الإعلان الديناميكية.





# لوحات إعلانات رقمية كبيرة

طريق الملك عبدالله (الدائري الثاني) بعد مركز الفلاح الرياضي، المدينة المنورة

## حول

كجزء من التطوير المستمر لمشهد الإعلام الخارجي في المدينة المنورة، تم تركيب لوحة إعلانات رقمية كبيرة مميزة ثالثة بشكل استراتيجي على طول طريق الملك عبدالله (الدائري الثاني)، مما يعزز شبكة الإعلانات عالية التأثير في المدينة. يقع هذا الموقع الرقمي المتميز على بعد 1.1 كم جنوب تقاطع الملك عبدالعزيز x الملك عبدالله، على امتداد الجزء الشرقي من الطريق الدائري الثاني، وهو شريان رئيسي يربط السائقين بمطار الأمير محمد بن عبدالعزيز الدولي ومحطة القطار السريع للحرمين. يوفر الموقع وصولاً قوياً، وتكراراً متنسقاً، وتأثيراً بارزاً للعلامات التجارية عبر أحد أهم ممرات النقل في المدينة المنورة.



السلسلة:

السلسلة التقليدية

الواجهات:

1

التركيب:

الواجهة الشرقية

الاتجاه:

أفقي

السوق:

المدينة

البعد الإجمالي:

50 meters x 8 meters

المساحة الإجمالية:

400 متر مربع لكل واجهة

الخريطة:

[اضغط هنا](#)



# برج جود

طريق الملك عبدالله بن عبدالعزيز (الطريق الدائري الثاني)، حي العريض، المدينة المنورة

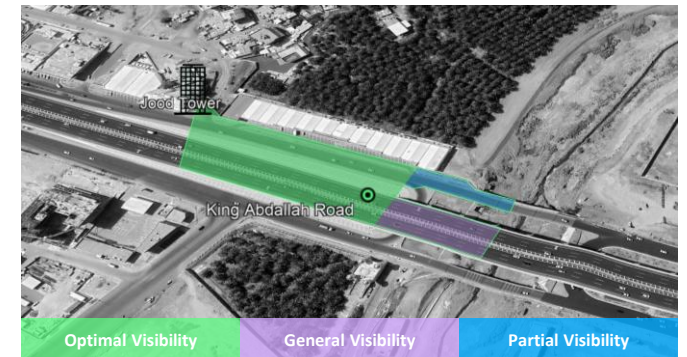
حول

تم تركيب هذه الشاشة الرقمية العملاقة على الجزء الشمالي الشرقي من الطريق الدائري الثاني بالمدينة المنورة. والمعروف أيضاً بطريق الملك عبدالله، وتستهدف الواجهة العملاقة المكشوفة حركة المركبات المتجهة جنوباً.

يبعد الموقع حوالي 400 متر فقط عن "الراشد مول" الذي يضم مجموعة من المحلات التجارية والمطاعم وكافور، ما يجعله يتمتع بحركة مرور كثيفة نظراً لموقعه الذي يخدم كمسار رئيسي باتجاه تقاطع طريق الملك عبدالله شرق/غرب (حوالي 2.6 كيلومتر).

تعد هذه المنطقة ذات أهمية خاصة نظراً لاحتوائها على فنادق وسلاسل محلية ودولية متعددة تستقبل الضيوف والحجاج من مختلف أنحاء العالم على مدار العام.

أما من حيث السكان، فالشارع الممتد قبل وبعد برج الجود يضم مجموعة متنوعة من المرافق التجارية التي تخدم المجتمع المحلي.



الواجهات: 1

التركيب:

الاتجاه:

الواجهة الشمالية

عامودي

البعد الإجمالي:

المساحة الإجمالية:

الخريطة:

13 متر x 19 متر (عرض x ارتفاع)

247 متر مربع لكل واجهة

[اضغط هنا](#)





# لوحة ميغاكوم رقمية

تغطية على مستوى المدينة، مكة

السلسلة:

السلسلة التقليدية

السوق:

مكة

الواجهات:

سيتم التحديد لاحقاً

البعد الإجمالي:

50 meters x 8 4 meters x 3 meters

التركيب:

الواجهة الشرقية

المساحة الإجمالية:

12 متر

الاتجاه:

وسط المدينة / على جانب الطريق

الخريطة:

[اضغط هنا](#)

## حول

هذا اللوحة الرقمية ميغاكوم متوسطة الحجم داخل مدينة مكة قيد التركيب، وتعد وسيلة رائعة مصممة للوصول الواسع، والتكرار العالي، وأداة لزيادة الوعي الفوري.

مع وجود شوارع مزدحمة وأصغر في مكة، توفر لوحات ميغاكوم الرقمية تعرضاً أوضح من كلا جانبي الطريق. من الناحية الهيكلية، فإن حجم الميغاكوم الرقمي هو 3 x 4 أمتار، وسيتم وضعه على طول:

- جميع الطرق الرئيسية في المدينة
- شوارع وسط المدينة
- التقاطعات المرورية
- المناطق السكنية والتجارية الرئيسية



# المَدَن الأُخْرَى

السلسلة الرقمية

انتشار واسع | وضوح عالٍ | موقع مميز



# جسور رقمية

انتشار واسع يمتد في بريدة، القصيم

عدد الوجوه: 24

التركيب:

الاتجاه:

24

الأنفاق والجسور العلوية

أفقية

البعد الإجمالي:

المساحة الإجمالية:

الخريطة:

15.83 متر × 2.88 متر

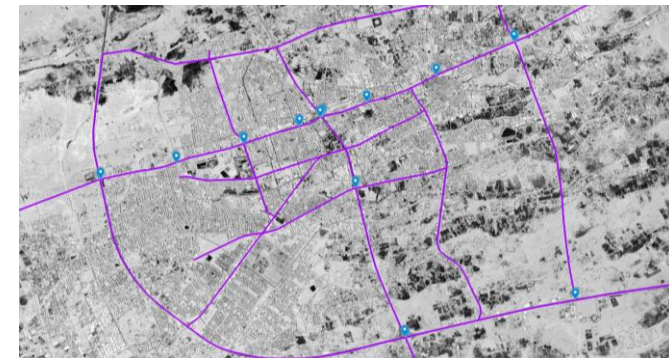
45.6 مترًا مربعًا لكل واجهة

[اضغط هنا](#)

## حول

تُعد بريدة، عاصمة منطقة القصيم، من أهم المراكز الزراعية في وسط المملكة، وغالبًا ما يُطلق عليها "سلة غذاء المملكة" بفضل إنتاجها الغزير من التمور والقمح والمحاصيل الأخرى.

وتشهد المدينة اليوم نقلة نوعية في مشهد الإعلانات الخارجية مع تركيب **24 جسرًا رقميًا** جديدًا موزعة على محاور رئيسية وتقاطعات مرورية هامة، تُوجّه السكان نحو مختلف مناطق المدينة. تمتد هذه الجسور عبر مسارات السير في الاتجاهين، مما يمنح العلامات التجارية فرصة للظهور أمام جميع السائقين بغض النظر عن المسار.





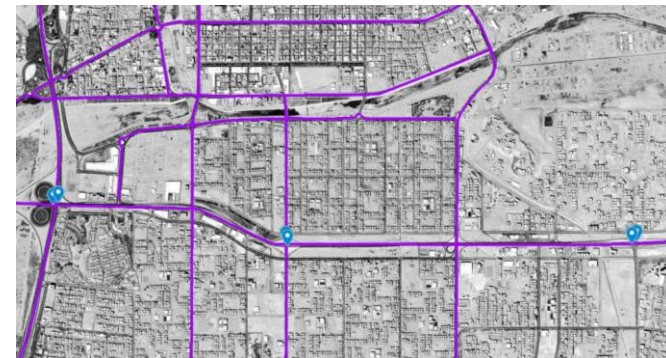
# جسور رقمية

انتشار واسع يمتد في عرعر

حول

تُعد مدينة عرعر من المدن ذات الموقع الاستراتيجي في أقصى شمال المملكة، حيث تمثل عاصمة منطقة الحدود الشمالية، وتقع بالقرب من الحدود السعودية العراقية. وتلعب دورًا محوريًا كممر تجاري ولوجستي مهم، ما جعلها مركزًا متناميًا للحركة الاقتصادية.

وفي إطار هذا التطور، أصبحت عرعر تحتضن 6 جسور رقمية جديدة، موزعة على طريق النبع وطريق الأمير عبدالعزيز بن مساعد، ما يتيح للمعلنين فرصة استهداف السائقين المتجهين في جميع الاتجاهات - شمالًا، جنوبًا، شرقًا وغربًا - مع تغطية فعّالة للمناطق السكنية المحيطة.



عدد الوجوه:

6

التركيب:

الأنفاق والجسور العلوية

الاتجاه:

أفقية

البعد الإجمالي:

المساحة الإجمالية:

الخريطة:

12.28 متر × 2.88 متر

≈ 35.4 مترًا مربعًا لكل واجهة

[اضغط هنا](#)





# شاشات رقمية

انتشار واسع يمتد داخل مدينتي عرعر والقريات

الواجهات:  
التركيب:  
الاتجاه:

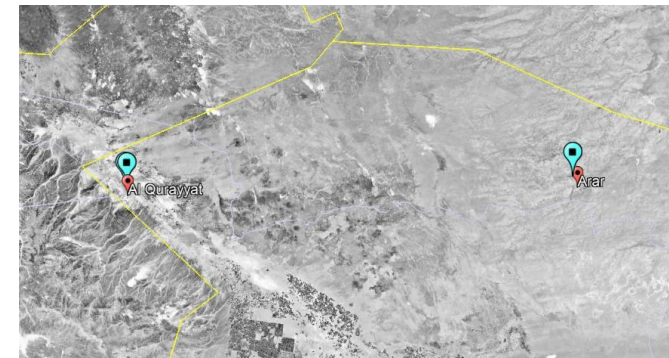
1x عرعر + 2x القريات  
جانب الطريق  
أفقية

البعد الإجمالي:  
المساحة الإجمالية:  
الخريطة:

5/6 متر × 4 متر  
21 مترًا مربعًا لكل واجهة  
[اضغط هنا](#)

## حول

كانت في السابق الإعلانات الخارجية في المدن الريفية تقتصر غالبًا على الصيغ الثابتة ما جعل مستوى التفاعل محدودًا والتأثير الإعلاني ضعيفًا. ولكن اليوم شهدت مدينتا عرعر والقريات تطورًا ملحوظًا مع إدخال الشاشات الرقمية التي قدّمت بُعدًا جديدًا للتواصل البصري مع الجمهور المحلي، المسافرين، وأصحاب الأعمال. تم توزيع هذه الشاشات الرقمية بعناية في أكثر التقاطعات حيوية داخل كل مدينة، لتوقّر للعلامات التجارية منصة فعّالة تعزز الظهور وتطيل مدة التفاعل مع الرسالة الإعلانية.



# برج عزيز

## شارع المطلع, حي الجبل, جازان

### حول

تقع شاشة برج عزيز الرقمية العملاقة في موقع مميز في قلب مدينة جازان، ضمن منطقة حيوية تجمع بين المجمعات التجارية والمناطق السكنية. وتطل على أحد المحاور الرئيسية التي تشهد حركة مرور نشطة من مختلف أنحاء المدينة، ما يمنحها حضوراً بصرياً قوياً أمام جمهور متنوع وكثيف، خاصة من أحياء مثل حي الجبل والمنطقة السكنية المكتظة في حي الروضة غرباً.

تتميز الشاشة بموقع استراتيجي يبعد حوالي 200 متر فقط جنوب تقاطع شارع المطلع مع طريق الملك فهد، كما تقع على بُعد 800 متر شمال نقطة التقاء رئيسية تربط بين عدة شوارع محورية هي: طريق الملك عبدالعزيز، طريق الملك عبدالله، طريق المطار،



### الواجهات: 1

### التركيب:

### الاتجاه:

واجهة جنوبية

أفقية

### البعد الإجمالي:

### المساحة الإجمالية:

### الخريطة:

5 أمتار × 15 مترًا

75 مترًا مربعًا

[اضغط هنا](#)





# برج السرايا

طريق الأمير محمد بن ناصر، الشاطئ، جازان

## حول

تقع هذه الشاشة الرقمية العملاقة عند تقاطع حيوي في شمال مدينة جازان، وتربط وسط المدينة بوجهات رئيسية مثل جامعة جازان والمناطق السكنية الواقعة في المخططين السابع والثامن. وتحيط بها فنادق ووحدات سكنية وحديقة الكورنيش الشمالي، التي تُعد وجهة مفضلة للعائلات وتضم مجموعة من المقاهي والمطاعم، ما يمنح الشاشة حضورًا بصريًا عاليًا.

تطل الشاشة على طريق الأمير محمد بن ناصر، وتستفيد من قربها من تقاطعات رئيسية مثل دوار الصدفة شمالًا وطريق الأمير متعب بن عبدالعزيز جنوبًا، ما يضمن تدفقًا مستمرًا للجمهور المحلي والزوار على حد سواء.

بفضل موقعها ضمن ممر سكاني وتجاري في توسع مستمر، تُشكّل هذه الشاشة فرصة مميزة للعلامات التجارية للتواصل الفعال مع الجمهور في أحد أبرز أحياء جازان الحيوية.



البعد الإجمالي:

المساحة الإجمالية:

الخريطة:

الواجهات: 1

التركيب:

الاتجاه:

واجهة جنوبية

أفقية

9 أمتار x 15 مترًا

135 مترًا مربعًا

[اضغط هنا](#)



# مبنى البنك الأهلي السعودي (SNB)

## انتشار يمتد في حائل

### حول

يقع على طول شارع الملك عبدالعزيز على الواجهة الخارجية لمبنى SNB في حي الصفا، وتبلغ أبعاد هذه الواجهة الرقمية العمودية 17 x 9 مترًا، حيث تستهدف كل حركة المرور المتجهة شرقًا نحو تقاطع الملك فيصل، موفرة تعرضًا قويًا ومتواصلًا. وتمركزت على ممر مركزي رئيسي، على بعد 200 متر فقط قبل المدخل الجنوبي لطريق المطار وعلى طول الطريق الرئيسي إلى أبو عريش، ويستفيد الموقع من حركة مرور حضرية بين المدن ثابتة ومستقرة. وبالقرب من الأعمال المحلية والفنادق والشقق الفندقية، يتمتع الموقع بنشاط مستمر، مما يجعله نقطة فعالة للوصول إلى الجمهور المحلي المتكرر برسائل قوية للعلامات التجارية.



السلسلة :

السلسلة التقليدية

الواجهات:

1

التركيب:

الواجهة الغربية

الاتجاه:

عمودي

السوق:

جازان

البعد الإجمالي:

9 meters x 17 meters

المساحة الإجمالية:

153 m²

الخريطة:

[اضغط هنا](#)



# يونيول ثابت

## انتشار يمتد في حائل

### حول

تقع مدينة حائل في شمال غرب المملكة، وتُعد مركزاً زراعياً وتجاريًا نشطاً، ما يجعلها بوابة استراتيجية للعلامات التجارية الراغبة في التواصل مع جمهور متنوع ونشط.

وبعد سكان يقترب من نصف مليون نسمة، توفّر المدينة فرصة فريدة للمعلنين لتعزيز حضورهم من خلال لوحات اليونيول الثابتة ذات الظهور العالي، والموزعة على الطرق الحيوية.

تتميّز هذه اللوحات بتصميمها المؤثر وارتفاعها اللافت، ما يضمن حضوراً إعلانياً مستمرًا على مدار الساعة طوال أيام الأسبوع. وتُعد خيارًا مثاليًا لسرد رسائل واضحة، بأسلوب ثابت وقوي يعزز من دعوات اتخاذ الإجراء المباشر.

وتشكّل هذه الصيغة خيارًا فعّالاً لحملات الوعي طويلة الأمد، بفضل مواقعها المدروسة وثباتها البصري، ما يضمن بقاء العلامة التجارية في ذهن الجمهور من سكان وزوار ومتنقلين داخل المدينة.



السلسلة :	السلسلة الكلاسيكية	السوق:	حائل
الواجهات:	3 مواقع / 6 واجهات	البعد الإجمالي:	14.65 متر × 4.27 متر
التركيب:	جانب الطريق	المساحة الإجمالية:	63 مترًا مربعًا لكل واجهة
الاتجاه:	افقية	الخريطة:	<a href="#">اضغط هنا</a>



# لوحة إعلانات ماكسي

توزيع على مستوى المدينة، تبوك

حول

ستوفر **لوحات الإعلانات ماكسي** قريباً في جميع أنحاء مدينة تبوك، مما يسهم في رفع مستوى الإعلانات الخارجية في هذه المدينة البوابة الشمالية.

**السلسلة :**

**الواجهات:**

**التركيب:**

**الاتجاه:**

السلسلة الكلاسيكية

3 مواقع / 6 واجهات

جانب الطريق

افقية

**السوق:**

**البعد الإجمالي:**

**المساحة الإجمالية:**

**الخريطة:**

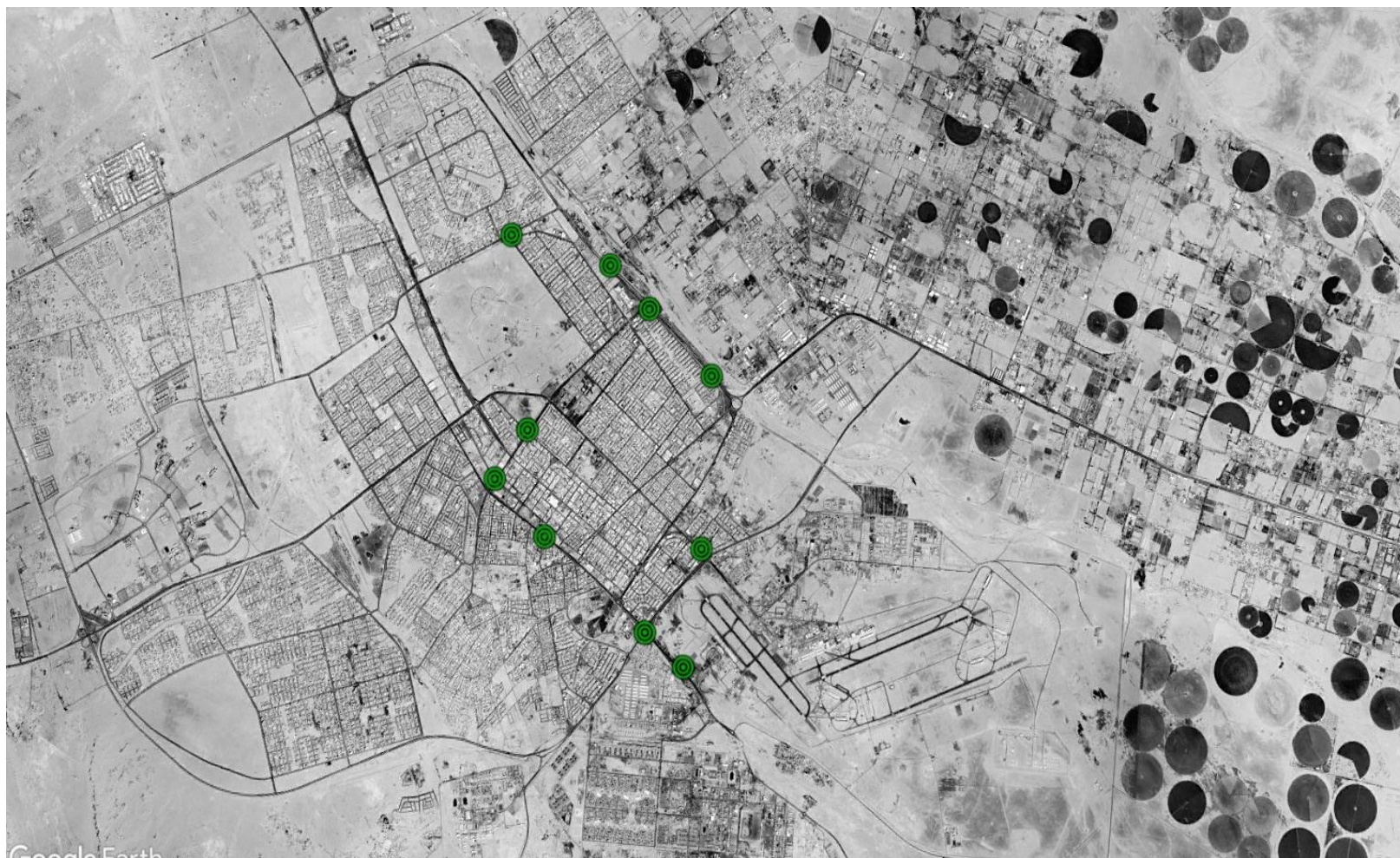
تبوك

10m x 5m

50

متراً مربعاً لكل واجهة

[اضغط هنا](#)





# سلسلة المتاجر

بيئة محفزة لاتخاذ القرار | تفاعل لحظي يجذب الانتباه

روتانا ساينز 

# بوابات الرقمية

سلاسل المتاجر الكبرى في الرياض وجدة والدمام/الخبر

الواجهات:  
التركيب:  
السلاسل:

41

مدخل السوبر ماركت  
سلسلة سوبر ماركت

الاتجاه:  
البعد المتوسط:  
الخريطة:

قوس الأفقي  
4.3متر × 3.5متر  
[اضغط هنا](#)

## حول

تُعد البوابات الرقمية من أحدث وأبرز صيغ الإعلانات داخل المتاجر، حيث تُرَّكَّب عند مداخل السوبرماركت لتكون نقطة الاتصال الأولى بين العلامة التجارية والمستهلك، ما يمنحها حضورًا بصريًا قويًا ومباشرًا.

وتُعد هذه التقنية الرقمية من أكثر الابتكارات حديثة في قطاع الإعلانات داخل نقاط البيع في المملكة، إذ ترفع من مستوى تجربة التسوق وتمنح العلامات التجارية فرصة الظهور بشكل لافت في بيئات بيع عالية الحركة.





# حلول الهايبر الرقمية

سلاسل المتاجر الكبرى في الرياض وجدة والدمام/الخبر

## حول

حلول هايبر الرقمية تُعد من أقوى صيغ الإعلانات الرقمية داخل المتاجر، حيث تستهدف المتسوقين أثناء تنقلهم بين الممرات أو وقوفهم عند صناديق الدفع.

تُركب هذه الشاشات فوق الكاشير لضمان رؤية لا يمكن تجاهلها في اللحظة التي يكون فيها المتسوق أكثر قابلية لاتخاذ قرارات الشراء.

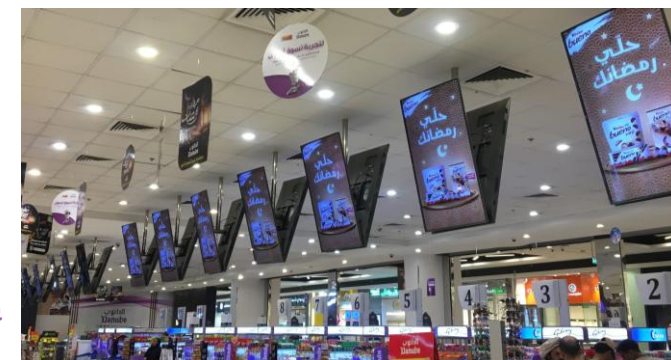
ومن خلال توزيعها المتسلسل بتنسيق عمودي،

يمكن للعلامات التجارية عرض رسائل متزامنة

ومتكررة لجمهور جاهز للشراء، مما يعزز من عمليات

الشراء الفوري، ويحقق التفاعل مع العروض الترويجية

وتذكير المستهلك بالمنتجات.



عدد الوجوه: 868

التركيب:

أعلى منطقة الكاشير (صناديق الدفع)

السلاسل:

7 سلاسل سوبر ماركت

الاتجاه:

المساحة الإجمالية:

الخريطة:

عمودية

90 سم x 160 سم

[اضغط هنا](#)

# مصادر ومراجع

روتانا ساينز 



# مواصفات التصميمات الفنية ومراجع الفيديو

لا تتردد في الاستكشاف والتواصل مع فريق المبيعات لدينا لمزيد من المعلومات



## مراجع الفيديو

اكتشف مجموعة من مقاطع الفيديو التي تبرز قوة وتأثير تنسيقاتنا.

[برج المملكة](#)

[روتانا ساينز](#)

[رؤية ٢٠٣٠](#)

[العلامات التجارية](#)

[برج رافال](#)

[S25 سامسونغ](#)

[برج العبدالكريم](#)

[موبايلي](#)

[مترو الرياض](#)

[استوديوهات روتانا](#)

[ستارز افنيو / التحلية](#)

[الماجدية](#)

[مول](#)

[صالة الحجاج](#)

[بياجيه](#)

[البنك الأهلي](#)

[السعودي](#)

[بنك الانماء](#)

[الشركة الوطنية](#)

[للإسكان](#)

[اكسترا للإلكترونيات](#)

[فيصل الدايل](#)

[نينتندو](#)



## مواصفات التصميمات الفنية

تأكد من أن حملتك تحقق أقصى تأثير! اضغط على الزر أدناه لتحميل وثيقة مواصفات التصميم، وابدأ في تجهيز المواد البصرية الخاصة بك للعرض الأمثل عبر تنسيقات روتانا ساينز المميزة.



مواصفات  
التصميمات الفنية

رحلة روتانا ساينز قد بدأت  
للتو ونيابة عن فريقنا بأكمله  
نتطلع معًا إلى مستقبل  
يحمل معه وعودًا جديدة  
نسير فيها معًا



# شکرا لکم

روتانا ساینز

