

روتانا ساينز

مواصفات العمل الفني،
ارشادات وتسليم

الواجهات الرقمية لمدينة الرياض

مواصفات العمل الفني

برج المملكة

شارع الملك فهد، حي العليا، الرياض.

مواصفات العمل الفني:

1152 بكسل × 4272 بكسل (عرض × ارتفاع)

تسليم العمل الفني

MOV أو JPG (عالي الدقة)

صيغة الملف

300 نقطة في البوصة

الدقة

60 إطاراً في الثانية

معدل الإطارات

HAP (CODEC)

ترميز الفيديو

5 جيجابايت كحدّ أقصى

حجم الملف

• يمكن أن يتضمّن العمل الفني عناصر تحريك خفيفة وبطيئة الحركة.

• يُفضّل تجنّب دمج الحركات عالية السرعة أو المشتتة في التصميم.

• لا يُسمح بمحتوى فيديو مُنتج بالكامل.

التحريك (animation)

يُرجى تحميل نموذج الشاشة Screen Template أدناه لتزويد المصممين بالأبعاد والنسب الدقيقة المطلوبة للعمل الفني.

ملاحظة:

Screen Template

Download Here



المنظر العام

الارتفاع
253 Meters
4094 Pixels

العرض
82.65 Meters
1106 Pixels

تركيز العلامة التجارية

15,460 sqm per façade

الارتفاع
141 Meters
2137 Pixels

العرض
82.65 Meters
1106 Pixels

مناطق المحتوى

الأبعاد الكلية: 1106 × 4094 بكسل (عرض × ارتفاع)

يُرجى تقديم العمل الفني لبرج المملكة كملفٍ واحدٍ وفق الأبعاد الكلية 1106 × 4094 بكسل (عرض × ارتفاع).

ومع ذلك، من المهم ملاحظة وجود ثلاث مناطق مميزة يختلف فيها التصميم الإبداعي كما يلي:

تأثيرات معمارية وتعزيز المحتوى

- استخدام تأثيرات إضاءة ملونة فقط.
- يجب أن تغطي التأثيرات كامل المنطقة: 1106 × 1698 بكسل (عرض × ارتفاع).
- تجنب النصوص والصور.

الموقع الخاص بالعلامة التجارية والشعار

- تخصيص المساحة للرسالة الرئيسية والمرئيات وعرض المنتج/الخدمة الفريد والشعار.
- تجنب الألوان المتقاربة بين الخلفية والنص في نفس الإطار لضمان تباين واضح وقابلية قراءة محسنة.
- تجنب النصوص الصغيرة والجمال الطويلة والمتسلسلة.

منطقة خالية من المحتوى

- اللون الأسود فقط.
- لا محتوى، ولا عناصر، ولا خلفية.

لذا، يُرجى تحميل نموذج الشاشة ((Screen Template للمساعدة في عملية التصميم.

التأثيرات المعمارية و تعزيز المحتوى

1757 × 1152 بكسل
(العرض × الارتفاع)

موقع شعار العلامة التجارية

2137 × 1106 بكسل
(العرض × الارتفاع)

الحد الأقصى الموصى به
لعرض النص

1078 بكسل

منطقة خالية من المحتوى
259 × 110 بكسل
(العرض × الارتفاع)



برج رافال

شارع الملك فهد، حي الصحافة، الرياض.

مواصفات العمل الفني:

تسليم العمل الفني 4320 x 2010 بكسل (عرض x ارتفاع)

MP4 أو JPG (عالي الدقة)

صيغة الملف

72 نقطة في البوصة

الدقة

60 إطارًا في الثانية

معدل الإطارات

H.264 (CODEC)

ترميز الفيديو

RGB

نظام الألوان

1 جيجابايت كحدّ أقصى

حجم الملف

يمكن أن يتضمن العمل الفني عناصر تحريك خفيفة وبطيئة الحركة.

يُفضّل تجنّب دمج الحركات عالية السرعة أو المشتتة في التصميم الإبداعي.

لا يُسمح بمحتوى فيديو مُنتج بالكامل.

التحريك (animation)



مظهر العمل الفني، التحريك والتسليم

تحريك العمل الفني

يجب أن يلتزم العمل الفني المقدم من المعلنين لأبراج الرياض الرقمية بالتوجيهات التالية:

- يمكن أن يتضمن عناصر تحريك خفيفة وبطيئة الحركة.
- تجنب إدراج حركات سريعة أو مشتتة في التصميم الإبداعي.
- لا يُسمح بمحتوى فيديو مُنتج بالكامل.

اقتراحات للعمل الفني

- تجنب استخدام الجمل الطويلة والمتسلسلة.
- يجب أن يكون النص قصيرًا، ****غامقًا**** وكبيرًا.
- تجنب استخدام النص الصغير.
- إذا كان النص الإعلاني ثقيلًا، استخدم إطارات مختلفة لضمان أن يكون النص ****غامقًا**** وكبيرًا.
- تجنب الألوان المتقاربة (المتجاورة على عجلة الألوان) للخلفية والنص في نفس الإطار لضمان تباين واضح وقابلية قراءة محسنة.

مستويات الرؤية:



(غير واضحة)

رؤية منخفضة

رؤية عالية

رؤية منخفضة

مراجعة العمل الفني

يخضع العمل الفني المقدم للمراجعة والموافقة وفقًا لإرشادات الإعلان الواردة في هذا المستند.

سلامة العمل الفني

تُعد أبراج الرياض الرقمية معالمَ بارزة في أفق مدينة الرياض، مجسّدة مكانة مرموقة وأناقة ورُقياً معمارياً. وللحفاظ على هذه المكانة، لا تُسمح العناصر الإبداعية التالية في الأعمال الفنية المقدمة:

- المحتوى الترويجي الذي يتضمن تخفيضات أو عروض لفترة محدودة أو رسائل مدفوعة بالسعر خاضع للموافقة.
- الرموز التعبيرية (الإيموجي)، والرموز غير الرسمية، والرسوم الجرافيكية الطريفة.

ملاحظة: الأعمال الفنية التي تتضمن شخصيات نسائية تتطلب موافقة مسبقة، بحدٍ أدنى لوقت المراجعة مقداره سبعة (6) أيام عمل. في حال الرفض، سيتم طلب تعديل العمل الفني.

تسليم العمل الفني

موعد التسليم:

يجب تسليم العمل النهائي قبل تاريخ إطلاق الحملة بأربعة (4) أيام عمل (الأحد-الخميس) لتجنب أي تأخير. سيتم مراجعة محتوى العمل الفني والمواصفات المسلمة والتأكد من مطابقتها طوال هذه الفترة.

طريقة التسليم:

يُفضل مشاركة رابط قابل للتنزيل (باستخدام [Smash](#) or [TransferNow](#), [WeTransfer](#) مع مسؤول المبيعات لديك عبر سلسلة البريد الإلكتروني القائمة. ****يرجى عدم استخدام خيار "إرسال بريد إلكتروني" داخل منصات مشاركة الملفات**** لتفادي ضياع المحتوى أو سوء التواصل.

ملف المعاينة:

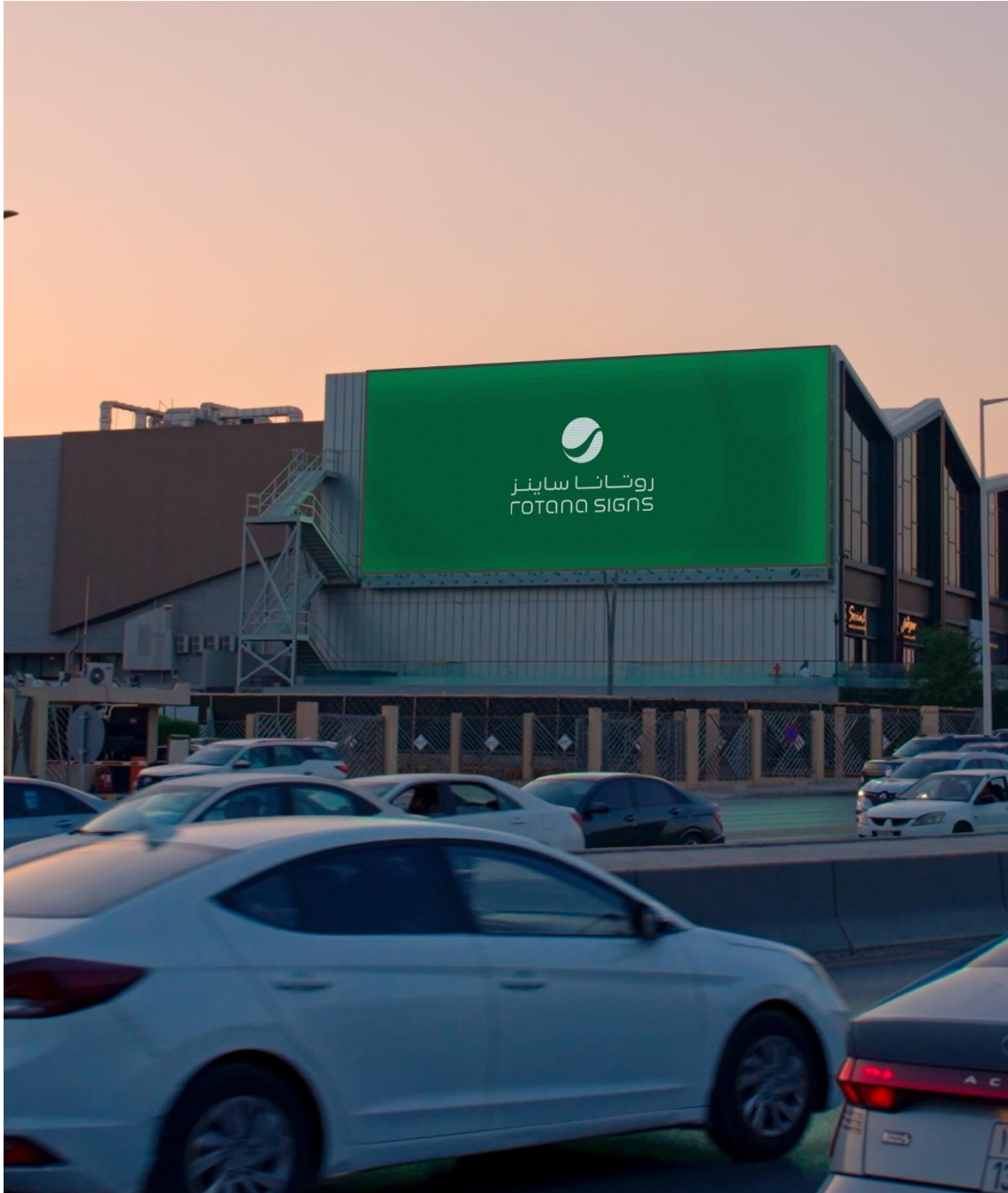
نرجو تزويدنا بلقطات شاشة و/أو مقطع فيديو منخفض الدقة للعمل الفني لأغراض المراجعة المرجعية.

واجهات المباني الرقمية

مواصفات العمل الفني

مول إسبلاند (فوكس)

طريق الأمير تركي، حي جامعة الملك سعود، الرياض



تسليم العمل الفني

صيغة الملف

الدقة

مدة الإعلان:

معدل إطارات الفيديو:

حجم الملف:

حجم الملف

الرؤية:

[اضغط هنا](#)

المزيد عن هذه الشاشة الرقمية العملاقة:

الواجهات

التركيب

الاتجاه

الأبعاد الكلية

إجمالي مساحة الواجهة

1

الواجهة الجنوبية

المشهد الطبيعي

24 متر × 10 متر (عرض × ارتفاع)

240 م²

مول سينومي النخيل

طريق الإمام سعود بن عبدالعزيز / طريق عثمان بن عفان، حي المغرقات، الرياض



تسليم العمل الفني

5120 بكسل x 1536 بكسل (عرض x ارتفاع)

تنسيق الملف

MOV, MP4 or PNG, JPG (عالي الدقة)

الدقة

300 نقطة في البوصة

مدة الإعلان:

حصة الصوت 100%

معدل إطارات الفيديو:

60 إطارًا في الثانية ((FPS

حجم الملف:

أقصى حجم: 1 جيجابايت

الرؤية - الشرق

[اضغط هنا](#)

الرؤية - الجنوب:

[اضغط هنا](#)

المزيد عن هذه الشاشة الرقمية العملاقة:

الواجهات

2

التركيب

الواجهة الشرقية والجنوبية

الاتجاه

المشهد الطبيعي

الأبعاد الكلية

24 متر x 12 متر (عرض x ارتفاع)

إجمالي مساحة الواجهة

480 م²

مبنى زين

طريق مكة، حي الملك عبدالله، الرياض (مقابل وزارة الحرس الوطني)



تسليم العمل الفني

1344 بكسل x 352 بكسل (عرض x ارتفاع)

تنسيق الملف

MOV, MP4 or PNG, JPG (عالي الدقة)

الدقة

300 نقطة في البوصة

مدة الإعلان:

حصة الصوت 100%

معدل إطارات الفيديو:

60 إطارًا في الثانية ((FPS)

حجم الملف:

أقصى حجم: 1 جيجابايت

الرؤية

[اضغط هنا](#)

المزيد عن هذه الشاشة الرقمية العملاقة:

الواجهات

1

التركيب

الواجهة الشرقية

الاتجاه

المشهد الطبيعي

الأبعاد الكلية

42 متر x 11 متر (عرض x ارتفاع)

إجمالي مساحة الواجهة

462 م²

سوليتير

طريق الملك عبدالعزيز، حي الصحافة، الرياض

تسليم العمل الفني

9856 بكسل × 2304 بكسل (عرض × ارتفاع)

يجب تسليم العمل الفني كملف واحد (وفقًا للأبعاد بالبكسل المذكورة أعلاه).
لأغراض الإبداع، يُرجى مراعاة أنه يتكون من 3 أقسام.

ملاحظة:

تشمل الأقسام الثلاثة:

الواجهة الجنوبية

الواجهة المنحنية

الواجهة الشرقية

ملاحظة:

تصميم أنامورفي (ثلاثي الأبعاد) قابل للتطبيق

تنسيق الملف

MOV, MP4 or PNG, JPG (عالي الدقة)

الدقة

300 نقطة في البوصة

مدة الإعلان:

حصة الصوت 100%

معدل إطارات الفيديو:

60 إطارًا في الثانية ((FPS

الرؤية

المزيد عن البرج:

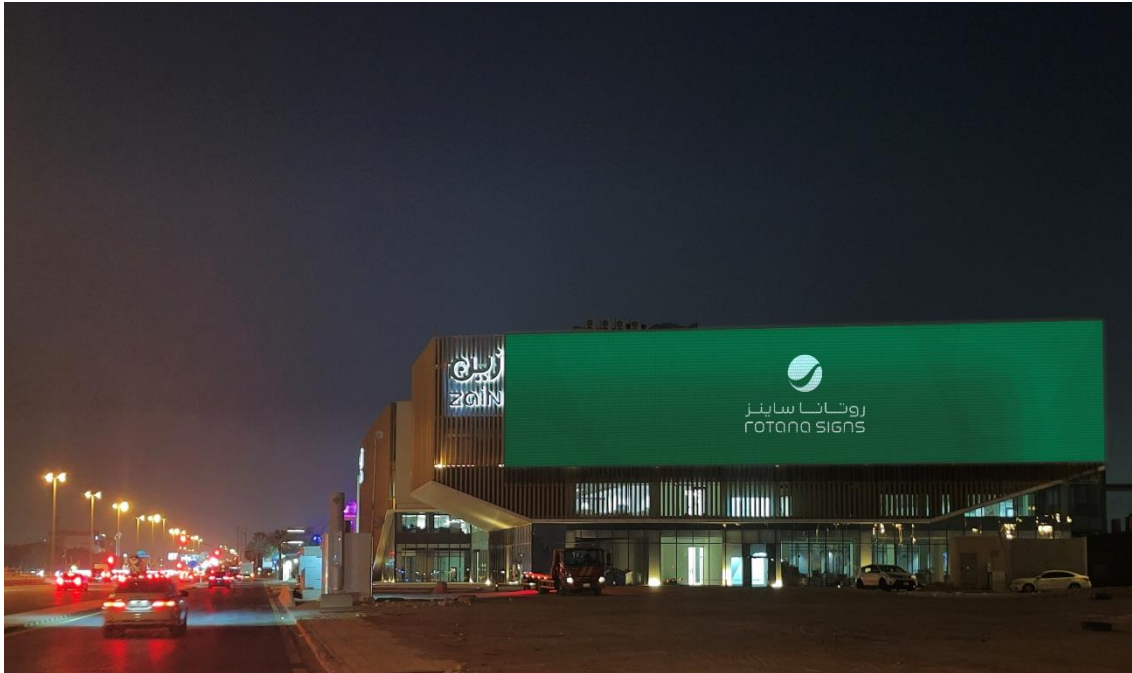
[اضغط هنا](#)

الأبعاد الكلية

77 متر × 18 متر (عرض × ارتفاع)

إجمالي مساحة الواجهة

77 متر × 18 متر (عرض × ارتفاع)





شارع النجوم

ستارز أفينيو، طريق الملك عبدالعزيز، حي الزهراء، جدة

7760 بكسل x 1260 بكسل (عرض x ارتفاع)

MOV, MP4 or PNG, JPG (عالي الدقة)

300 نقطة في البوصة

10 ثواني

30 إطارًا في الثانية ((FPS

100 ميجابايت

[اضغط هنا](#)

تسليم العمل الفني

تنسيق الملف

الدقة

مدة الإعلان:

معدل إطارات الفيديو:

حجم الملف:

الرؤية

المزيد عن هذه الشاشة الرقمية العملاقة:

1

الواجهة الجنوبية

المشهد الطبيعي

الواجهات

التركيب

الاتجاه

77.6 متر x 12.6 متر (عرض x ارتفاع)

977.8 م²

الأبعاد الكلية

إجمالي مساحة الواجهة

مول التحلية

شارع التحلية، حي الروضة، جدة

مواصفات العمل الفني:

تسليم العمل الفني

1620 x 2320 بكسل (عرض x ارتفاع)

ملاحظة

يُرجى تقديم العمل الفني كملفٍ واحدٍ وفق الأبعاد أعلاه، وللأغراض الإبداعية يُراعى أن يتكوّن من قسمين

يتكون من 3 أقسام:

الواجهة اليسرى:

1620 x 960 بكسل (عرض x ارتفاع)

الواجهة اليمنى:

1620 x 1360 بكسل (عرض x ارتفاع)

ملاحظة:

التصميم يدعم العرض الأنامورفي (3D)

صيغة الملف:

MP4 أو MOV أو JPG (عالي الدقة)

الدقة:

300 نقطة في البوصة

مدة الإعلان:

10 ثوانٍ

معدل الإطارات:

30-24 إطارًا في الثانية

الرؤية:

[Click Here](#)

المزيد عن البرج:

الأبعاد الكلية

23.2 مترًا x 16.2 مترًا (عرض x ارتفاع)

إجمالي مساحة الواجهة

375.84 م²



طريق صاري

شارع صاري، حي السلامة، جدة.

مواصفات العمل الفني:

تسليم العمل الفني 1664 x 1408 بكسل (عرض x ارتفاع)

صيغة الملف MP4 أو MOV أو JPG (عالي الدقة)

الدقة 300 نقطة في البوصة

مدة الإعلان 10 ثوانٍ

معدل الاطارات 30-24 إطارًا في الثانية

الوزن الأقصى للملف 20 ميغابايت

الرؤية [Click Here](#)

المزيد عن هذه الشاشة الرقمية العملاقة:

عدد الواجهات 1

واجهة التركيب الواجهة الشرقية

الاتجاه عمودي

الأبعاد الكلية 9.76 مترًا x 15.36 مترًا (عرض x ارتفاع)

إجمالي مساحة الواجهة 149.9 م²



طريق المدينة

شارع المدينة، حي النعيم، جدة.

مواصفات العمل الفني:

تسليم العمل الفني 3507 × 2560 بكسل (عرض × ارتفاع)

صيغة الملف MP4 أو MOV أو JPG (عالي الدقة)

الدقة 300 نقطة في البوصة

مدة الإعلان 10 ثوانٍ

معدل الاطارات 30-24 إطارًا في الثانية

الوزن الأقصى للملف 20 ميغابايت

الرؤية [Click Here](#)

المزيد عن هذه الشاشة الرقمية العملاقة:

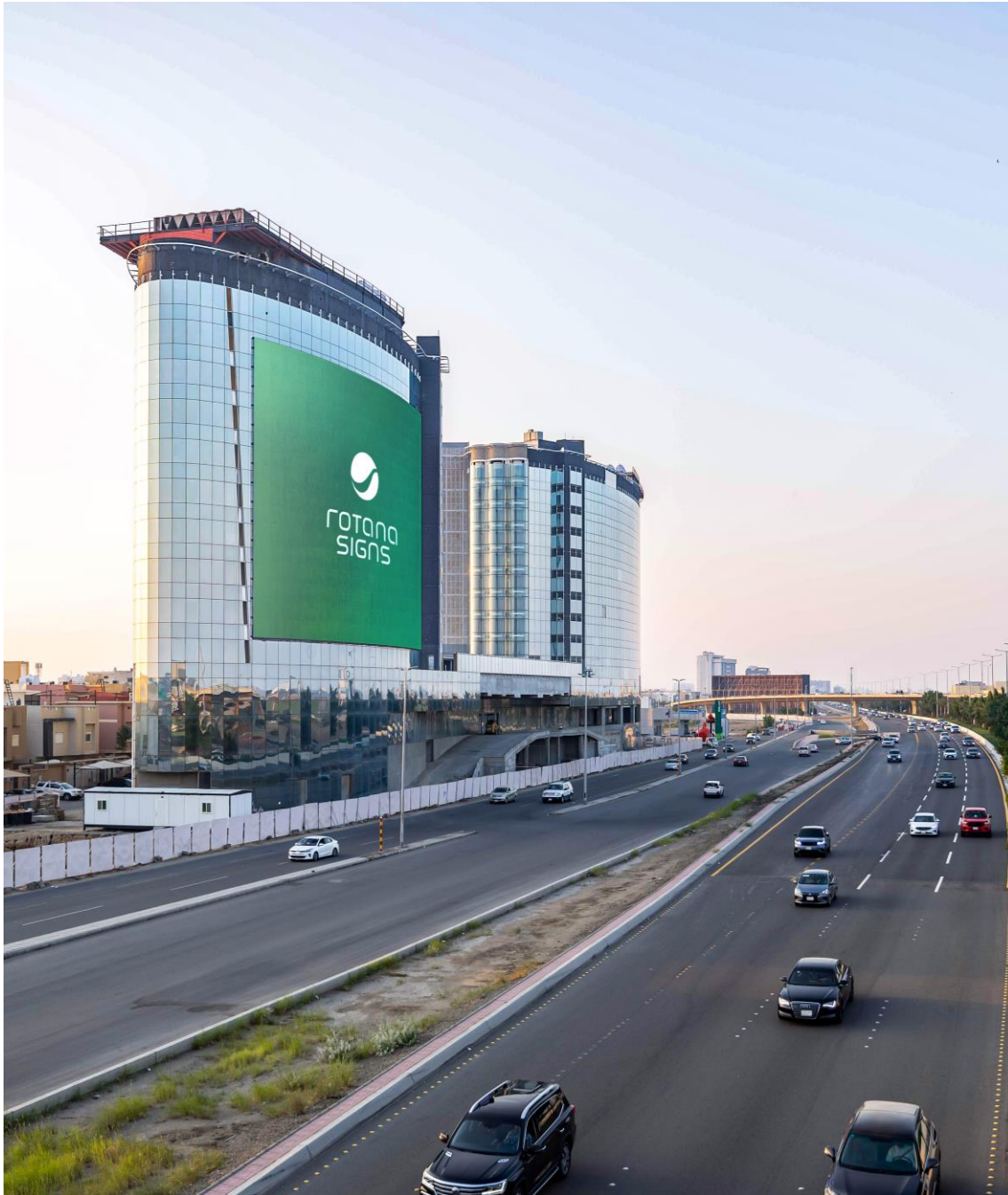
عدد الواجهات 1

واجهة التركيب الواجهة الشرقية

الاتجاه أفقي

الأبعاد الكلية 35.1 مترًا × 25.6 مترًا (عرض × ارتفاع)

إجمالي مساحة الواجهة 898.5 م²



طريق الحرمين (الطريق الدائري)

طريق الحرمين، حي النعيم، جدة.

مواصفات العمل الفني:

تسليم العمل الفني 903 x 832 بكسل (عرض x ارتفاع)

صيغة الملف MP4 أو MOV أو JPG (عالي الدقة)

الدقة 300 نقطة في البوصة

مدة الإعلان 10 ثوانٍ

معدل الاطارات 30-24 إطارًا في الثانية

الوزن الأقصى للملف 20 ميغابايت

الرؤية [Click Here](#)

المزيد عن هذه الشاشة الرقمية العملاقة:

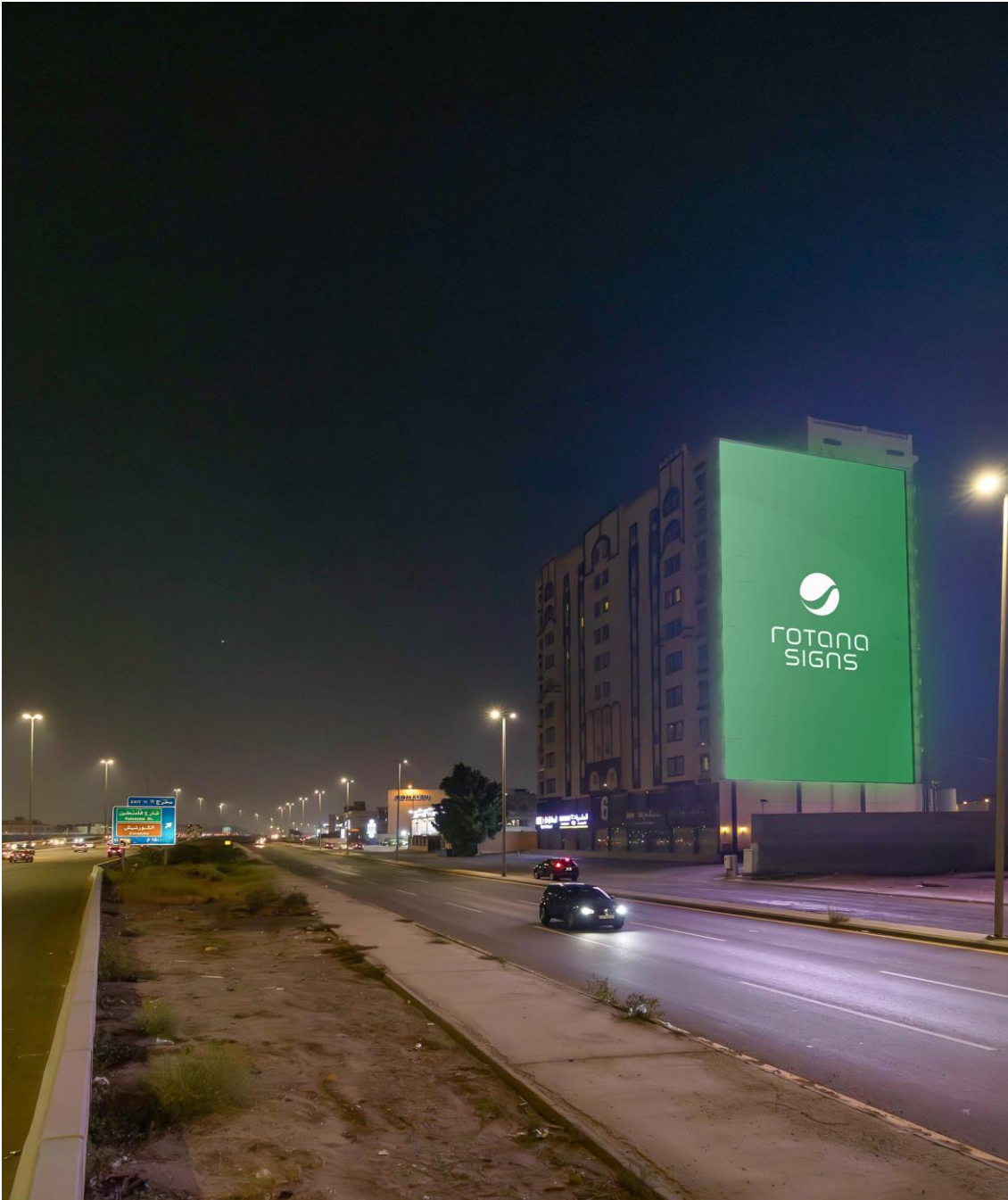
عدد الواجهات 1

واجهة التركيب الواجهة الجنوبية

الاتجاه أفقي

الأبعاد الكلية 20.8 مترًا x 33.1 مترًا (عرض x ارتفاع)

إجمالي مساحة الواجهة 688.4 م²



برج العبدالكريم

شارع الملك فهد، القشلة، الظهران.

مواصفات العمل الفني:

تسليم العمل الفني 2994 x 960 بكسل (عرض x ارتفاع)

صيغة الملف صيغة الملف

300 نقطة في البوصة

الدقة 300 نقطة في البوصة

مدة الإعلان 10 ثوانٍ

معدل الاطارات 30-24 إطارًا في الثانية

الرؤية [Click Here](#)

المزيد عن البرج:

عدد الواجهات 1

واجهة التركيب الواجهة الشمالية

الاتجاه عمودي

الأبعاد الكلية 30 مترًا x 90 مترًا (عرض x ارتفاع)

مساحة الواجهة الكلية 2,700 م²

الارتفاع عن الارض 30 مترًا



مركز الخليج

شارع الأمير تركي، الكورنيش، الخبر.

مواصفات العمل الفني:

تسليم العمل الفني

12288 بكسل × 1152 بكسل (عرض × ارتفاع)

ملاحظة

يُرجى تقديم العمل الفني كملفٍ واحدٍ وفق الأبعاد أعلاه. وللأغراض الإبداعية، يُراعى أن يتكون من 3 أقسام

يتكون من 3 أقسام:

الواجهة الشمالية:

واجهة الانحناء:

الواجهة الغربية:

ملاحظة:

صيغة الملف:

الدقة:

مدة الإعلان:

معدل الإطارات:

الرؤية:

المزيد عن البرج:

الأبعاد الكلية

إجمالي مساحة الواجهة

855 م²

95 مترًا × 9 أمتار (عرض × ارتفاع)



برج موسى

شارع الملك فهد، الخالدية الجنوبية، الدمام.

مواصفات العمل الفني:

تسليم العمل الفني 1216 x 1908 بكسل (عرض x ارتفاع)

صيغة الملف صيغة الملف JPG/PDF (عالي الدقة) أو MP4

الدقة 300 نقطة في البوصة

مدة الإعلان 10 ثوانٍ

معدل الاطارات 30-24 إطارًا في الثانية

الرؤية [Click Here](#)

المزيد عن البرج:

عدد الواجهات 1

واجهة التركيب الواجهة الجنوبية

الاتجاه عمودي

الأبعاد الكلية 40 مترًا x 60 مترًا (عرض x ارتفاع)

إجمالي مساحة الواجهة 2,400 م²



برج الخالدي

طريق خادم الحرمين الشريفين، حي الجامعة، الظهران.

مواصفات العمل الفني:

تسليم العمل الفني 1280 x 1600 بكسل (عرض x ارتفاع)

صيغة الملف MP4 أو JPG/PDF (عالي الدقة)

الدقة 300 نقطة في البوصة

مدة الإعلان 10 ثوانٍ

معدل الاطارات 24-30 إطارًا في الثانية

الرؤية [Click Here](#)

المزيد عن البرج:

عدد الواجهات 1

واجهة التركيب الواجهة الشرقية

الاتجاه عمودي

الأبعاد الكلية 20 مترًا x 25 مترًا (عرض x ارتفاع)

إجمالي مساحة الواجهة 500 م²

الارتفاع عن الارض 10 أمتار



برج جود

شارع الملك عبدالله بن عبدالعزيز، حي العريض، المدينة المنورة.

مواصفات العمل الفني:

تسليم العمل الفني 2432 x 1664 بكسل (عرض x ارتفاع)

صيغة الملف MP4 أو JPG (عالي الدقة)

الدقة 300 نقطة في البوصة

مدة الإعلان 10 ثوانٍ

معدل الاطارات 25 إطارًا في الثانية

الوزن الأقصى للملف 20 ميغابايت

الرؤية [Click Here](#)

المزيد عن هذه الشاشة الرقمية العملاقة:

عدد الواجهات 1

واجهة التركيب الواجهة الشمالية

الاتجاه عمودي

الأبعاد الكلية 13 مترًا x 19 مترًا (عرض x ارتفاع)

إجمالي مساحة الواجهة 247 م²



برج عزيز

شارع المطلة، حي الجبل، جازان.

مواصفات العمل الفني:

تسليم العمل الفني 896 x 1664 بكسل (عرض x ارتفاع)

صيغة الملف MP4 أو JPG (عالي الدقة)

الدقة 300 نقطة في البوصة

مدة الإعلان 10 ثوانٍ

معدل الاطارات 25 إطارًا في الثانية

الوزن الأقصى للملف 20 ميغابايت

الرؤية [Click Here](#)

المزيد عن هذه الشاشة الرقمية العملاقة:

عدد الواجهات 1

واجهة التركيب الواجهة الجنوبية

الاتجاه عمودي

الأبعاد الكلية 5 أمتار x 15 مترًا (عرض x ارتفاع)

إجمالي مساحة الواجهة 75 م²



برج سرايا

شارع الأمير محمد بن ناصر، حي الشاطئ، جازان.

مواصفات العمل الفني:

تسليم العمل الفني 1152 x 1920 بكسل (عرض x ارتفاع)

صيغة الملف MP4 أو JPG (عالي الدقة)

الدقة 300 نقطة في البوصة

مدة الإعلان 10 ثوانٍ

معدل الاطارات 25 إطارًا في الثانية

الوزن الأقصى للملف 20 ميغابايت

الرؤية [Click Here](#)

المزيد عن هذه الشاشة الرقمية العملاقة:

عدد الواجهات 1

واجهة التركيب الواجهة الجنوبية

الاتجاه عمودي

الأبعاد الكلية 9 أمتار x 15 مترًا (عرض x ارتفاع)

إجمالي مساحة الواجهة 135 م²



مبنى البنك الأهلي السعودي

طريق الملك عبدالعزيز - قبل دوّار طريق الملك فيصل بـ 350 متر، جازان

مواصفات العمل الفني:

تسليم العمل الفني 840 بكسل × 2160 بكسل (عرض × ارتفاع)

صيغة الملف MP4 أو JPG (عالي الدقة)

الدقة 300 نقطة في البوصة

مدة الإعلان 10 ثوانٍ

معدل الاطارات 25 إطارًا في الثانية

الوزن الأقصى للملف 20 ميغابايت

الرؤية [Click Here](#)

المزيد عن هذه الشاشة الرقمية العملاقة:

عدد الواجهات 1

واجهة التركيب الواجهة الغربية

الاتجاه عمودي

الأبعاد الكلية 9 أمتار × 17 مترًا (عرض × ارتفاع)

إجمالي مساحة الواجهة 153 م²



إرشادات العمل الفني وتسليمه

إرشادات العمل الفني

يجب أن يلتزم العمل الفني المقدم من المعلنين لأبراج الرقمية بالإرشادات التالية:

- يمكن أن يتضمن عناصر تحريك خفيفة وبطيئة الحركة.
- تجنب دمج الحركات السريعة أو المشتتة في التصميم الإبداعي.
- لا يُسمح بمحتوى فيديو مُنتج بالكامل (بنمط الإعلانات التلفزيونية).

مراجعة العمل الفني

يخضع العمل الفني المقدم للمراجعة والموافقة وفقًا لإرشادات الإعلان وإرشادات تحريك العمل الفني المذكورة أعلاه.

تسليم العمل الفني

موعد التسليم:

يجب تسليم العمل الفني قبل موعد إطلاق الحملة بأربعة (4) أيام عمل لتجنب أي تأخير. سيتم خلال هذه الفترة مراجعة محتوى العمل الفني والمواصفات المقدمة ومعالجتها والموافقة عليها.

طريقة التسليم:

يُرجى إرساله كمرفقات بريد إلكتروني إذا كان حجمها أقل من 15 ميغابايت.

أو مشاركة رابط قابل للتنزيل (باستخدام [Smash](#) or [TransferNow](#), [WeTransfer](#) مع مندوب المبيعات مباشرة عبر سلسلة البريد الحالية.

ملاحظة: لتجنب فقدان الملفات أو سوء التواصل، يُرجى عدم استخدام خيار "إرسال بريد إلكتروني" داخل منصات مشاركة الملفات.

ملفات العمل الفني:

يُرجى مشاركة ملفات مستقلة لكل موقع وفق المواصفات الفنية المحددة.

ملف المعاينة:

يُرجى تزويدنا بملفات شاشة و/أو مقطع فيديو منخفض الدقة للعمل الفني لأغراض الرجوع إليها.

اللوحات الرقمية الاعلانية

مواصفات العمل الفني

اللوحة الإعلانبة الرقمية

طريق الإمام مسلم، المدينة المنورة M-DS-01/02 |

مواصفات العمل الفني:

تسليم العمل الفني 5120 x 1024 بكسل (عرض x ارتفاع)

صيغة الملف MP4 أو JPG (عالي الدقة)

الدقة 300 نقطة في البوصة

مدة الإعلان 10 ثوانٍ

معدل الاطارات 24-30 إطارًا في الثانية

ملاحظة ابداعية تحريك بسيط فقط

الرؤية [Click Here](#)

المزيد عن هذه اللوحة الرقمية الإعلانبة:

عدد الواجهات 2

موقع التركيب الشرق والغرب

الاتجاه عمودي

الأبعاد الكلية 40 مترًا x 8 أمتار (عرض x ارتفاع) لكل واجهة

إجمالي مساحة الواجهة 320 م² لكل واجهة



اللوحة الإعلانفة الرقمية

طرق الإمام مسلم، المءنة المنورة M-DS-01/02 |

مواصفات العمل الفني:

تسليم العمل الفني 1024 x 5120 بكسل (عرض x ارتفاع)

صيغة الملف MP4 أو JPG (عالي الدقة)

الدقة 300 نقطة في البوصة

مدة الإعلان 10 ثوانٍ

معدل الاطارات 30-24 إطارًا في الثانية

ملاحظة ابداعفة تحريك بسيط فقط

الرؤفة [Click Here](#)

المزفء عن هذه اللوحة الرقمية الإعلانفة:

عدد الواجهات 2

موقع التركفب الشرق والغرب

الاءجاه عموؤف

الأبعاد الكلفة 40 مٲرًا x 8 أمار (عرض x ارتفاع) لكل واجهة

إجمالي مساحة الواجهة 320 مٲ لكل واجهة



إرشادات العمل الفني وتسليمه

إرشادات العمل الفني

يجب أن يلتزم العمل الفني المقدم من المعلنين لأبراج الرقمية بالإرشادات التالية:

- يمكن أن يتضمن عناصر تحريك خفيفة وبطيئة الحركة.
- تجنب دمج الحركات السريعة أو المشتتة في التصميم الإبداعي.
- لا يُسمح بمحتوى فيديو مُنتج بالكامل (بنمط الإعلانات التلفزيونية).

مراجعة العمل الفني

يخضع العمل الفني المقدم للمراجعة والموافقة وفقًا لإرشادات الإعلان وإرشادات تحريك العمل الفني المذكورة أعلاه.

تسليم العمل الفني

موعد التسليم:

يجب تسليم العمل الفني قبل موعد إطلاق الحملة بأربعة (4) أيام عمل لتجنب أي تأخير. سيتم خلال هذه الفترة مراجعة محتوى العمل الفني والمواصفات المقدمة ومعالجتها والموافقة عليها.

طريقة التسليم:

يُرجى إرساله كمرفقات بريد إلكتروني إذا كان حجمها أقل من 15 ميغابايت.

أو مشاركة رابط قابل للتنزيل (باستخدام [Smash](#) or [TransferNow](#), [WeTransfer](#) مع مندوب المبيعات مباشرة عبر سلسلة البريد الحالية.

ملاحظة: لتجنب فقدان الملفات أو سوء التواصل، يُرجى عدم استخدام خيار "إرسال بريد إلكتروني" داخل منصات مشاركة الملفات.

ملفات العمل الفني:

يُرجى مشاركة ملفات مستقلة لكل موقع وفق المواصفات الفنية المحددة.

ملف المعاينة:

يُرجى تزويدنا بملفات شاشة و/أو مقطع فيديو منخفض الدقة للعمل الفني لأغراض الرجوع إليها.

الجبسور

مواصفات العمل الفني

الجسور الفولاذية الرقمية

جدة (1 من 2)

مواصفات العمل الفني:

| | | | |
|--------------------|--------------------|--------------------|----------------------|
| صيغة الملف: | JPEG/PDF أو MP4 | معدل الإطارات: | 25 إطاراً في الثانية |
| الدقة: | 300 نقطة في البوصة | حجم الملف الأقصى: | 20 ميغابايت |
| مدة الإعلان: | 10 ثوان | المخرجات المطلوبة: | جميع الأحجام مطلوبة |
| وحدة قياس الأبعاد: | بكسل | ملاحظة إبداعية: | تحريك بسيط فقط |

| الشكل | ملفات PSD | الارتفاع (بكسل) | العرض (بكسل) | الاتجاه | الرمز |
|--------|-----------------------------------|-----------------|--------------|----------------|-------|
| مستطيل | Download PSD File | 840 | x 9240 | الشمال والجنوب | SB-1 |
| منحني | Download PSD File | 1200 | x 8040 | شمال فقط | SB-2 |
| منحني | Download PSD File | 1200 | x 8040 | جنوب فقط | SB-2 |
| منحني | Download PSD File | 1200 | x 8520 | الشمال والجنوب | SB-3 |
| منحني | Download PSD File | 1080 | x 8520 | الشمال والجنوب | SB-4 |
| منحني | Download PSD File | 1200 | x 8280 | شمال فقط | SB-5 |
| منحني | Download PSD File | 1200 | x 8280 | جنوب فقط | SB-5 |
| منحني | Download PSD File | 1200 | x 8280 | الشمال والجنوب | SB-6 |



الجسور الفولاذية الرقمية

جدة (2 من 2)

مواصفات العمل الفني:

| | | | |
|--------------------|--------------------|--------------------|----------------------|
| صيغة الملف: | MP4 أو JPEG/PDF | معدل الإطارات: | 25 إطاراً في الثانية |
| الدقة: | 300 نقطة في البوصة | حجم الملف الأقصى: | 20 ميغابايت |
| مدة الإعلان: | 10 ثوان | المخرجات المطلوبة: | جميع الأحجام مطلوبة |
| وحدة قياس الأبعاد: | بكسل | ملاحظة إبداعية: | تحريك بسيط فقط |

| الشكل | ملفات PSD | العرض (بكسل) × الارتفاع (بكسل) | الاتجاه | الرمز |
|---------------|-----------------------------------|--------------------------------|----------------|-------|
| منحني | Download PSD File | 7552 × 1280 | الشمال والجنوب | SB-7 |
| منحني | Download PSD File | 8064 × 1280 | الشمال والجنوب | SB-8 |
| مزدوج المنحني | Download PSD File | 6240 × 960 | الشمال والجنوب | SB-9 |
| منحني | Download PSD File | 8576 × 1152 | شمال فقط | SB-10 |
| منحني | Download PSD File | 8576 × 1152 | جنوب فقط | SB-10 |
| منحني | Download PSD File | 8520 × 1080 | الشمال والجنوب | SB-11 |
| مستطيل | Download PSD File | 2976 × 576 | شرق فقط | SB-12 |
| مستطيل | Download PSD File | 2976 × 576 | غرب فقط | SB-12 |



الجسور الفولاذية الثابتة

جدة، على مستوى المدينة

مواصفات العمل الفني:

| | | | |
|------------------------|-----------------|-----------------|--------------------------------|
| صيغة الملف: | MP4 or JPEG/PDF | معدل الإطارات: | 25 إطارًا في الثانية ((FPS |
| الدقة | 300 DPI | حجم الملف | الحد الأقصى للحجم: 20 ميغابايت |
| مدة الإعلان | 10 ثوانٍ | ملاحظة إبداعية: | حركة بسيطة فقط |
| الوحدة المترية للأبعاد | بكسل | | |

| الشكل | الارتفاع (بكسل) | العرض (بكسل) | المدينة | # |
|--------|-----------------|--------------|---------|---|
| مستطيل | 384 | 1792 | جدة | 1 |



الجسور الرقمية

القصيم (بريدة) وعَرعر

مواصفات العمل الفني:

صيغة الملف:

JPEG/PDF أو MP4

الدقة:

300 نقطة في البوصة

مدة الإعلان:

10 ثوانٍ

وحدة قياس الأبعاد:

بكسل

معدل الإطارات:

25 إطارًا في الثانية

حجم الملف الأقصى:

20 ميغابايت

المخرجات المطلوبة:

جميع الأحجام مطلوبة

ملاحظة إبداعية:

تحريك بسيط فقط



| الشكل | الأبعاد (عرض × ارتفاع) ببكسل | المدينة | الرقم |
|--------|------------------------------|----------------|-------|
| مستطيل | 2160 × 360 | القصيم (بريدة) | 1 |
| مستطيل | 1440 × 360 | القصيم (بريدة) | 2 |
| مستطيل | 1560 × 360 | عرعر | 3 |

الجسور الفولاذية الثابتة

جدة

مواصفات العمل الفني:

300 نقطة في البوصة (DPI)

معدل الإطارات:

PSD, AI, TIFF

صيغة الملف:

CMYK

صيغة الألوان:

ملفات مفتوحة الطبقات

نوع الملف :

الرمز

الاتجاه

العرض
(بكسل)

الارتفاع
(بكسل)

ملفات PSD

الشكل

SB-14

الشمال
والجنوب

[Download PSD File](#)

منحني



إرشادات العمل الفني وتسليمه

إرشادات العمل الفني

يجب أن يلتزم العمل الفني المقدم من المعلنين لأبراج الرقمية بالإرشادات التالية:

- يمكن أن يتضمن عناصر تحريك خفيفة وبطيئة الحركة.
- تجنب دمج الحركات السريعة أو المشتتة في التصميم الإبداعي.
- لا يُسمح بمحتوى فيديو مُنتج بالكامل (بنمط الإعلانات التلفزيونية).

مراجعة العمل الفني

يخضع العمل الفني المقدم للمراجعة والموافقة وفقًا لإرشادات الإعلان وإرشادات تحريك العمل الفني المذكورة أعلاه.

تسليم العمل الفني

موعد التسليم:

يجب تسليم العمل الفني قبل موعد إطلاق الحملة بأربعة (4) أيام عمل لتجنب أي تأخير. سيتم خلال هذه الفترة مراجعة محتوى العمل الفني والمواصفات المقدمة ومعالجتها والموافقة عليها.

طريقة التسليم:

يُرجى إرساله كمرفقات بريد إلكتروني إذا كان حجمها أقل من 15 ميغابايت.

أو مشاركة رابط قابل للتنزيل (باستخدام [Smash](#) or [TransferNow](#), [WeTransfer](#) مع مندوب المبيعات مباشرة عبر سلسلة البريد الحالية.

ملاحظة: لتجنب فقدان الملفات أو سوء التواصل، يُرجى عدم استخدام خيار "إرسال بريد إلكتروني" داخل منصات مشاركة الملفات.

ملفات العمل الفني:

يُرجى مشاركة ملفات مستقلة لكل موقع وفق المواصفات الفنية المحددة.

ملف المعاينة:

يُرجى تزويدنا بملفات شاشة و/أو مقطع فيديو منخفض الدقة للعمل الفني لأغراض الرجوع إليها.

الأعمدة والشاشات

مواصفات العمل الفني

لوحة إعلانات ماكسي

الرياض

مواصفات العمل الفني:

| | | | |
|--------------------|--------------------|--------------------|----------------------|
| صيغة الملف: | MP4 or JPEG/PDF | معدل الإطارات: | 25 إطارًا في الثانية |
| الدقة: | 300 نقطة في البوصة | حجم الملف الأقصى: | 20 ميغابايت |
| مدة الإعلان: | 10 ثوانٍ | المخرجات المطلوبة: | جميع الأحجام مطلوبة |
| وحدة قياس الأبعاد: | بكسل | ملاحظة إبداعية: | مطلوب 3 احجام |

الحجم الأول

تسليم الأعمال الفنية:

2560 pixels x 640 pixels (W x H)

يجب تقديم العمل الفني كملف واحد (وفقًا للأبعاد بالبكسل المذكورة أعلاه). ولأغراض التصميم الإبداعي، يُرجى مراعاة أنه يتكون من جزأين.

ملاحظات:

الجانب الايسر:

الجانب الأيمن:

الحجم الثاني:

تسليم الأعمال الفنية:

1280 pixels x 640 pixels (W x H)

1280 pixels x 640 pixels (W x H)

1792 pixels x 1408 pixels (W x H)

896 pixels x 1408 pixels (W x H)

896 pixels x 1408 pixels (W x H)

الجانب الايسر:

الجانب الأيمن:



1280 pixels

1280 pixels

2560 pixels

لوحة إعلانات بريستيچ

الرياض

مواصفات العمل الفني:

صيغة الملف:

MP4 or JPEG/PDF

الدقة:

300 نقطة في البوصة

مدة الإعلان:

10 ثوان

وحدة قياس الأبعاد:

بكسل

الحجم الأول

تسليم الأعمال الفنية:

ملاحظات:

الجانب الايسر:

الجانب الأيمن:

الحجم الثاني:

تسليم الأعمال الفنية:

الحجم الثالث:

تسليم الأعمال الفنية:

معدل الإطارات:

25 إطارًا في الثانية

حجم الملف الأقصى:

20 ميغابايت

المخرجات المطلوبة:

جميع الأحجام مطلوبة

ملاحظة إبداعية:

تحريك بسيط فقط

1536 pixels x 1152 pixels (W x H)

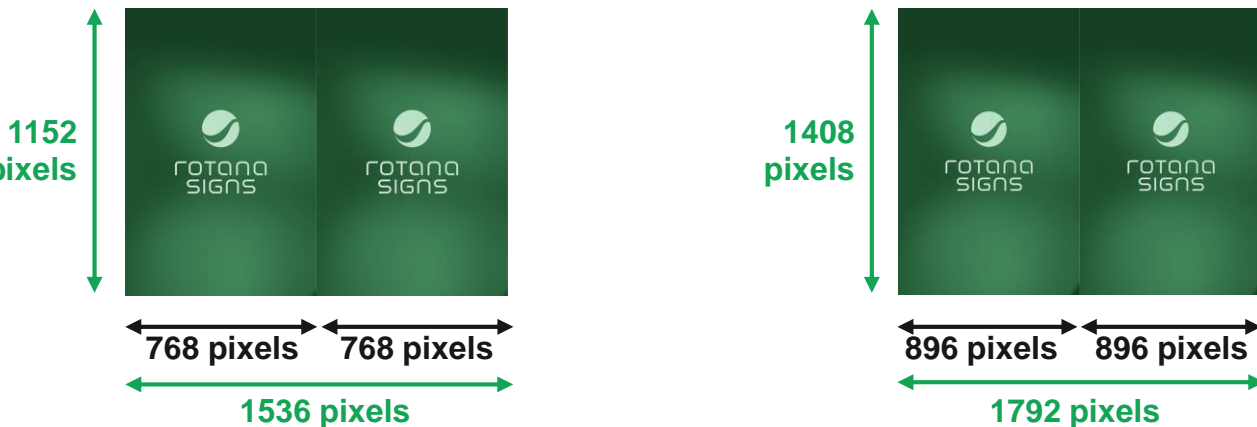
يجب تقديم العمل الفني كملف واحد (وفقًا للأبعاد بالبكسل المذكورة أعلاه). ولأغراض التصميم الإبداعي، يُرجى مراعاة أنه يتكون من جزأين.

768 pixels x 1152 pixels (W x H)

768 pixels x 1152 pixels (W x H)

768 pixels x 1152 pixels (W x H)

1792 pixels x 576 pixels (W x H)



لوحة ميغاكوم رقمية

مكة

مواصفات العمل الفني:

| | | | |
|--------------------|--------------------|--------------------|----------------------|
| صيغة الملف: | MP4 or JPEG/PDF | معدل الإطارات: | 25 إطارًا في الثانية |
| الدقة: | 300 نقطة في البوصة | حجم الملف الأقصى: | 20 ميغابايت |
| مدة الإعلان: | 10 ثوان | المخرجات المطلوبة: | جميع الأحجام مطلوبة |
| وحدة قياس الأبعاد: | بكسل | ملاحظة إبداعية: | تحريك بسيط فقط |

الحجم الأول

تسليم الأعمال الفنية:

768 pixels x 288 pixels (W x H)

يجب تقديم العمل الفني كملف واحد (وفقًا للأبعاد بالبكسل المذكورة أعلاه). ولأغراض التصميم الإبداعي، يُرجى مراعاة أنه يتكون من جزأين.

384 pixels x 288 pixels (W x H)

384 pixels x 288 pixels (W x H)

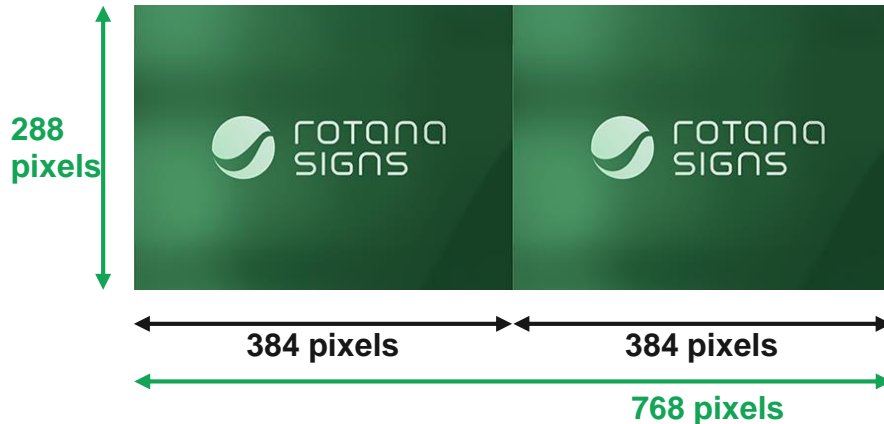
ملاحظات:

الجانب الايسر:

الجانب الأيمن:

ملحوظة:

سيتم تأكيد التصميم النهائي للوحة الميغاكوم الرقمية لاحقًا



الشوارع "LED" شاشات

الدمام / الخبر، القرىات وعرع



| | | | |
|--------------------|--------------------|--------------------|----------------------|
| صيغة الملف: | MP4 or JPEG/PDF | معدل الإطارات: | 25 إطارًا في الثانية |
| الدقة: | 300 نقطة في البوصة | حجم الملف الأقصى: | 20 ميغابايت |
| مدة الإعلان: | 10 ثوانٍ | المخرجات المطلوبة: | جميع الأحجام مطلوبة |
| وحدة قياس الأبعاد: | بكسل | ملاحظة إبداعية: | تحريك بسيط فقط |

| # | المدينة | الطول | العرض | الشكل |
|---|---------|-------|--------|-----------------|
| 1 | دمام | 1024 | x 1024 | دائري |
| 2 | القرىات | 480 | x 480 | دائري |
| 3 | عرع | 480 | x 600 | قريب من الدائري |

لوحة إعلانات ماكسي ثابتة

جدة وحائل

صيغة الملف: RGB تنسيق الألوان: JPEG or PDF
الدقة: 300 نقطة في البوصة حجم الملف الأقصى: 20 ميغابايت



| # | المدينة | الطول | العرض | الشكل |
|---|---------|-------|-------|--------|
| 1 | جدة | 4.3 | 14.7 | مستطيل |
| 2 | جدة | 4.27 | 14.65 | مستطيل |
| 3 | جدة | 4.3 | 15 | مستطيل |
| 4 | حائل | 4.27 | 14.65 | مستطيل |

إرشادات العمل الفني وتسليمه

إرشادات العمل الفني

يجب أن يلتزم العمل الفني المقدم من المعلنين لأبراج الرقمية بالإرشادات التالية:

- يمكن أن يتضمن عناصر تحريك خفيفة وبطيئة الحركة.
- تجنب دمج الحركات السريعة أو المشتتة في التصميم الإبداعي.
- لا يُسمح بمحتوى فيديو مُنتج بالكامل (بنمط الإعلانات التلفزيونية).

مراجعة العمل الفني

يخضع العمل الفني المقدم للمراجعة والموافقة وفقًا لإرشادات الإعلان وإرشادات تحريك العمل الفني المذكورة أعلاه.

تسليم العمل الفني

موعد التسليم:

يجب تسليم العمل الفني قبل موعد إطلاق الحملة بأربعة (4) أيام عمل لتجنب أي تأخير. سيتم خلال هذه الفترة مراجعة محتوى العمل الفني والمواصفات المقدمة ومعالجتها والموافقة عليها.

طريقة التسليم:

يُرجى إرساله كمرفقات بريد إلكتروني إذا كان حجمها أقل من 15 ميغابايت.

أو مشاركة رابط قابل للتنزيل (باستخدام [Smash](#) or [TransferNow](#), [WeTransfer](#) مع مندوب المبيعات مباشرة عبر سلسلة البريد الحالية.

ملاحظة: لتجنب فقدان الملفات أو سوء التواصل، يُرجى عدم استخدام خيار "إرسال بريد إلكتروني" داخل منصات مشاركة الملفات.

ملفات العمل الفني:

يُرجى مشاركة ملفات مستقلة لكل موقع وفق المواصفات الفنية المحددة.

ملف المعاينة:

يُرجى تزويدنا بملفات شاشة و/أو مقطع فيديو منخفض الدقة للعمل الفني لأغراض الرجوع إليها.

نشاطات عربات مترو الرياض

مواصفات العمل الفني

شاشات عربات المترو

قطارات مترو الرياض | الداخلية

مواصفات العمل الفني:

| | | | |
|----------------|--------------------------------|---------------------|----------------------|
| صيغة الملف: | MP4 أو JPEG | وحدة قياس الأبعاد: | بكسل |
| الدقة: | 300 نقطة في البوصة | معدل الإطارات: | 25 إطارًا في الثانية |
| مدة الإعلان: | 10 ثوانٍ | الحجم الأقصى للملف: | 20 ميغابايت |
| استلام المواد: | قبل الإطلاق بخمسة (5) أيام عمل | المخرجات المطلوبة: | جميع الأحجام مطلوبة |

| الشكل | العرض × الارتفاع (بكسل) | الحجم |
|----------|-------------------------|---------|
| أفقي | 1366 × 768 | الحجم 1 |
| أفقي | 1280 × 720 | الحجم 2 |
| شبه مربع | 1280 × 1024 | الحجم 3 |



محطة الحجاج

مواصفات العمل الفني | الصيغ الرقمية

شاشات السوق الحرة

محطة الحجاج | الصيغ الرقمية

مواصفات العمل الفني:

تسليم العمل الفني:

640 x 1408 بكسل (عرض x ارتفاع)

صيغة الملف:

MP4 أو JPG أو PNG (عالي الدقة)

مدة الإعلان:

10 ثوانٍ

الدقة:

300 نقطة في البوصة

نظام الألوان:

RGB

أقصى حجم لملف الصورة:

10 ميغابايت

معدل الإطارات:

30 إطاراً في الثانية

ضغط الملف:

H.264 أو H.265

معدل البت:

30000 كحد أقصى

أقصى حجم لملف الفيديو:

50 ميغابايت

موعد استلام المواد:

قبل الإطلاق بحدّ أقصى أسبوع واحد

المزيد عن هذه اللوحة :

الاتجاه

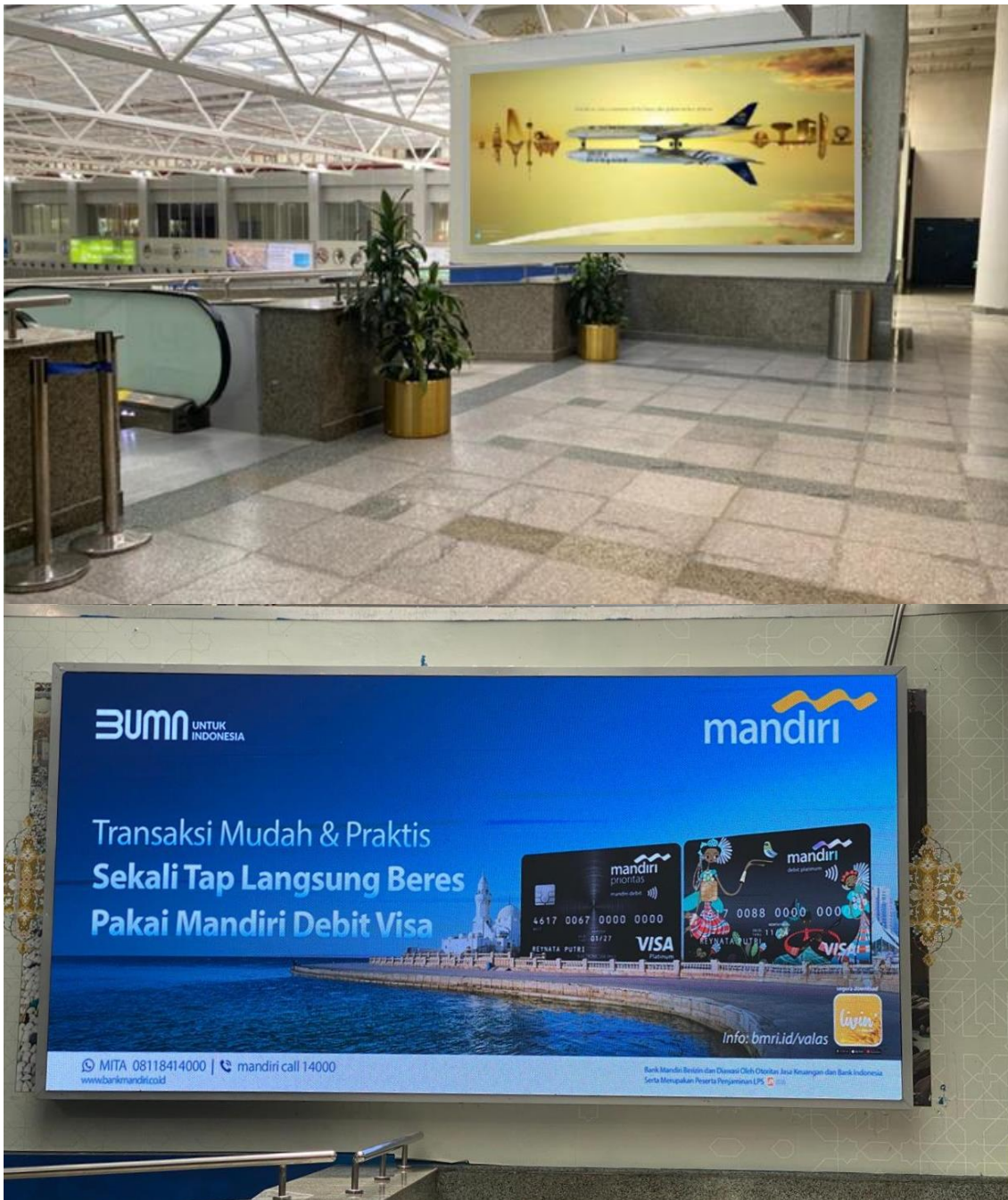
أفقي

الأبعاد الكلية

5.5 متر x 2.5 متر (عرض x ارتفاع)

إجمالي مساحة الواجهة

13.75م²



شاشات جدار منطقة الأمتعة

محطة الحجاج | الداخلية - الصيغ الرقمية

مواصفات العمل الفني:

تسليم العمل الفني:

512 x 2304 بكسل (عرض x ارتفاع)

صيغة الملف:

MP4 أو JPG أو PNG (عالي الدقة)

مدة الإعلان:

10 ثوان

الدقة:

300 نقطة في البوصة

نظام الألوان:

RGB

أقصى حجم لملف الصورة:

10 ميغابايت

معدل الإطارات:

30 إطاراً في الثانية

ضغط الملف:

H.264 أو H.265

معدل البت:

30000 كحد أقصى

أقصى حجم لملف الفيديو:

50 ميغابايت

موعد استلام المواد:

قبل الإطلاق بحدّ أقصى أسبوع واحد

المزيد عن هذه اللوحة :

الاتجاه

أفقي

الأبعاد الكلية

6.91 متر x 1.54 متر (عرض x ارتفاع)

إجمالي مساحة الواجهة

10.64 م²



شاشات حزام منطقة الأمتعة

محطة الحجاج | الداخلية - الصيغ الرقمية

مواصفات العمل الفني:

تسليم العمل الفني:

512 x 2304 بكسل (عرض x ارتفاع)

صيغة الملف:

MP4 أو JPG أو PNG (عالي الدقة)

مدة الإعلان:

10 ثوان

الدقة:

300 نقطة في البوصة

نظام الألوان:

RGB

أقصى حجم لملف الصورة:

10 ميغابايت

معدل الإطارات:

30 إطاراً في الثانية

ضغط الملف:

H.264 أو H.265

معدل البت:

30000 كحد أقصى

أقصى حجم لملف الفيديو:

50 ميغابايت

موعد استلام المواد:

قبل الإطلاق بحدّ أقصى أسبوع واحد

المزيد عن هذه اللوحة :

الاتجاه

أفقي

الأبعاد الكلية

4.8 متر x 1 متر (عرض x ارتفاع)

إجمالي مساحة الواجهة

4.8م²



شاشات مراقبة الجوازات

محطة الحجاج | الداخلية - الصيغ الرقمية

مواصفات العمل الفني:

تسليم العمل الفني:

384 x 1536 بكسل (عرض x ارتفاع)

صيغة الملف:

MP4 أو JPG أو PNG (عالي الدقة)

مدة الإعلان:

10 ثوانٍ

الدقة:

300 نقطة في البوصة

نظام الألوان:

RGB

أقصى حجم لملف الصورة:

10 ميغابايت

معدل الإطارات:

30 إطارًا في الثانية

ضغط الملف:

H.264 أو H.265

معدل البت:

30000 كحد أقصى

أقصى حجم لملف الفيديو:

50 ميغابايت

موعد استلام المواد:

قبل الإطلاق بحدّ أقصى أسبوع واحد

المزيد عن هذه اللوحة :

الاتجاه

أفقي

الأبعاد الكلية

7.68 متر x 1.92 متر (عرض x ارتفاع)

إجمالي مساحة الواجهة

14.74 م²



شاشات المخرج

محطة الحجاج | الداخلية - الصيغ الرقمية

مواصفات العمل الفني:

تسليم العمل الفني:

4352 x 384 بكسل (عرض x ارتفاع)

صيغة الملف:

MP4 أو JPG أو PNG (عالي الدقة)

مدة الإعلان:

10 ثوان

الدقة:

300 نقطة في البوصة

نظام الألوان:

RGB

أقصى حجم لملف الصورة:

10 ميغابايت

معدل الإطارات:

30 إطاراً في الثانية

ضغط الملف:

H.264 أو H.265

معدل البت:

30000 كحد أقصى

أقصى حجم لملف الفيديو:

50 ميغابايت

موعد استلام المواد:

قبل الإطلاق بحدّ أقصى أسبوع واحد

المزيد عن هذه اللوحة :

الاتجاه

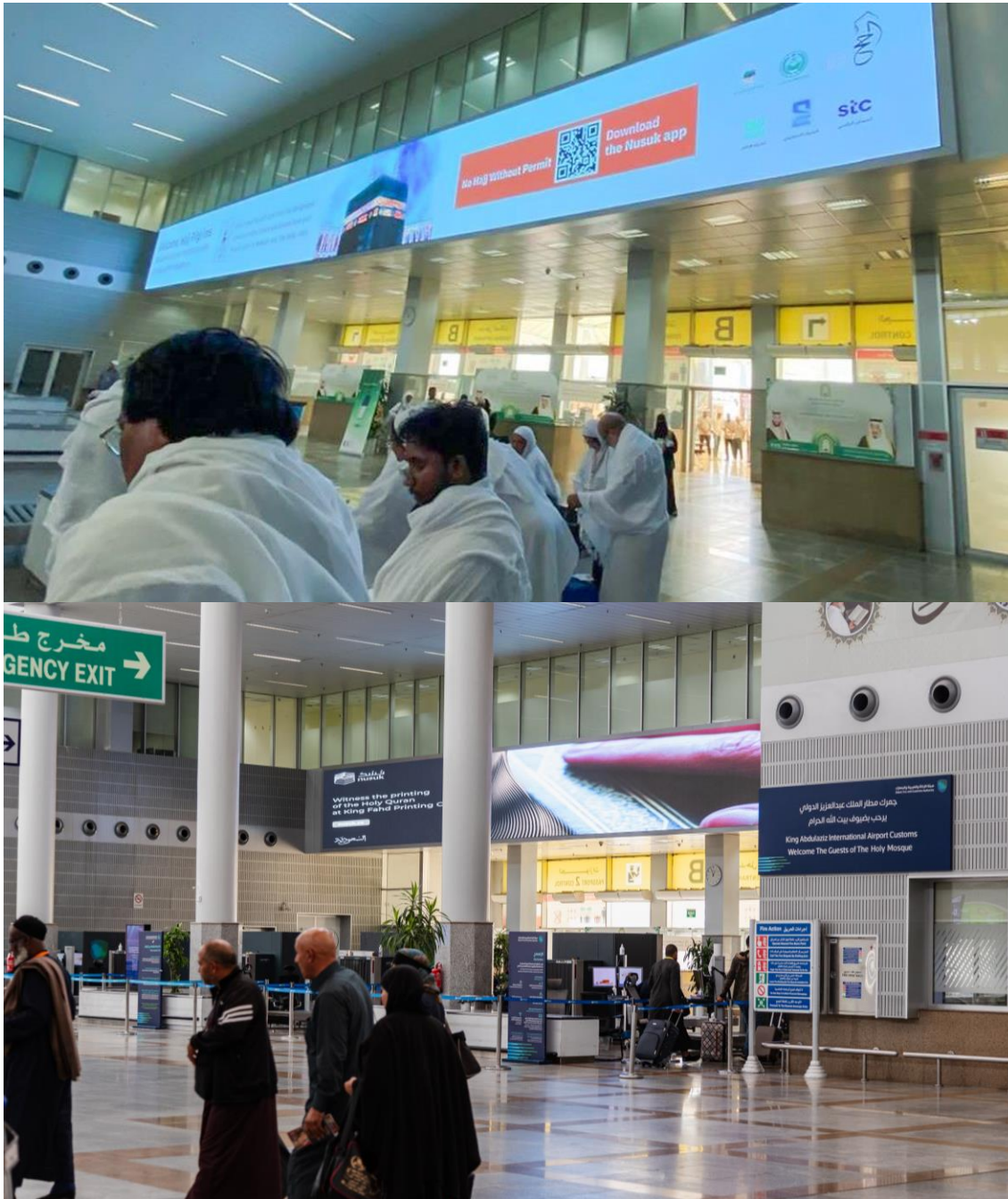
أفقي

الأبعاد الكلية

26.11 متر x 2.3 متر (عرض x ارتفاع)

إجمالي مساحة الواجهة

60م²



شاشات الساحة

محطة الحجاج | الخارجي - الصيغ الرقمية

مواصفات العمل الفني:

تسليم العمل الفني:

1280 x 640 بكسل (عرض x ارتفاع)

صيغة الملف:

MP4 أو JPG أو PNG (عالي الدقة)

مدة الإعلان:

10 ثوانٍ

الدقة:

300 نقطة في البوصة

نظام الألوان:

RGB

أقصى حجم لملف الصورة:

10 ميغابايت

معدل الإطارات:

30 إطارًا في الثانية

ضغط الملف:

H.264 أو H.265

معدل البت:

30000 كحد أقصى

أقصى حجم لملف الفيديو:

50 ميغابايت

موعد استلام المواد:

قبل الإطلاق بحدّ أقصى أسبوع واحد

المزيد عن هذه اللوحة :

الاتجاه

عمودي

الأبعاد الكلية

3.84 متر x 7.68 متر (عرض x ارتفاع)

إجمالي مساحة الواجهة

29.49 م²



محطة الحجاج

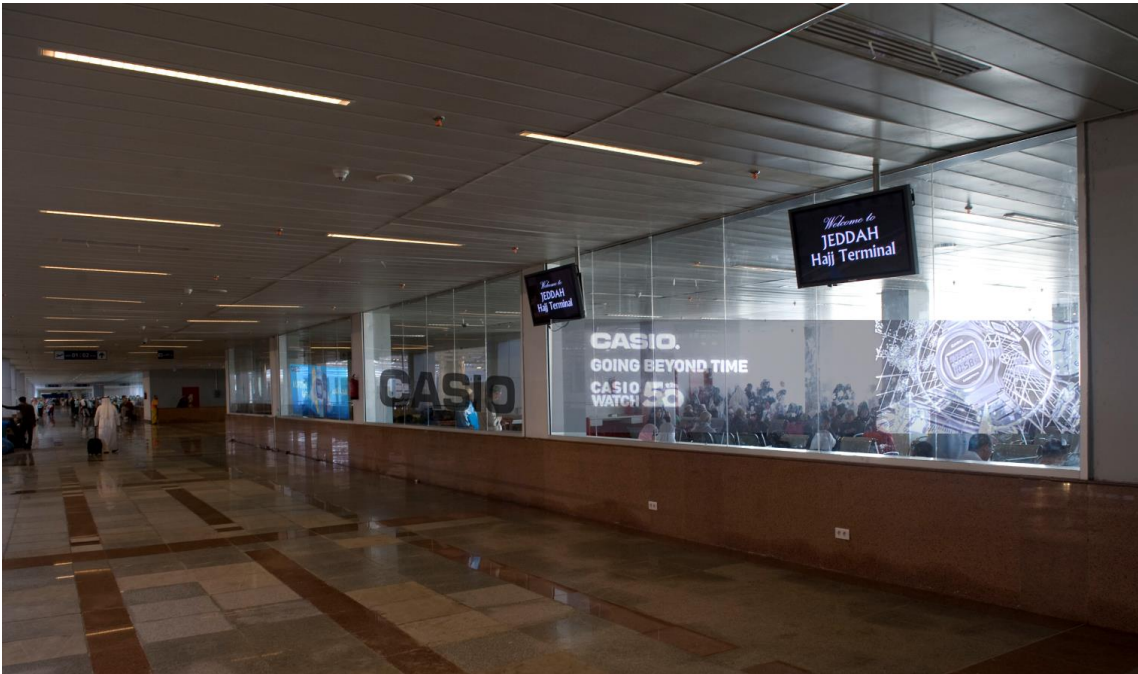
مواصفات العمل الفني | الصيغ الثابتة

الصيغ الثابتة

محطة الحجاج | الصيغ الداخلية

مواصفات العمل الفني:

| | | | |
|---------------------|---|--------------------|--------------------|
| صيغة الملف: | PSD, AI, TIFF | الدقة: | 300 نقطة في البوصة |
| نوع الملف: | ملفات مفتوحة الطبقات | صيغة الألوان: | CMYK |
| موعد استلام المواد: | قبل الإطلاق بفترة تتراوح بين 2-3 أسابيع | وحدة قياس الأبعاد: | سنتيمترات |



| العنصر | Bleed | Trim |
|---|------------|----------|
| التثبيت الداخلي صالة الوصول - ملصق صلب | | |
| سعة المساحة الكلية: 600 م ² (للاستفسار حول الأبعاد التفصيلية، يُرجى التواصل مع مندوب المبيعات) | | |
| أعمدة مربعة - أمامي | 91.5 x 230 | 82 x 230 |
| أعمدة مربعة - خلفي | 91.5 x 230 | 82 x 230 |
| أعمدة مربعة - جانبي أيسر | 102 x 230 | 98 x 230 |
| أعمدة مربعة - جانبي أيمن | 102 x 230 | 98 x 230 |

ملاحظة:

يجب تقديم كل جانب من أعمدة المربع الداخلية كملف مستقل. يُرجى إرفاق نموذج تخيلي (mock-up) عند التسليم للرجوع إليه.

الصيغ الثابتة

محطة الحجاج | الصيغ الداخلية

مواصفات العمل الفني:

صيغة الملف:

PSD, AI, TIFF

نوع الملف:

ملفات مفتوحة الطبقات

موعد استلام المواد:

قبل الإطلاق بفترة تتراوح
بين 2-3 أسابيع

الدقة:

300 نقطة في البوصة

صيغة الألوان:

CMYK

وحدة قياس الأبعاد:

سنتمترات

التثبيت الداخلي

التنسيق

Bleed
(عرض × ارتفاع)

Trim
(عرض × ارتفاع)

الداخلي

ملصق الأمتعة

8210 × 40

8200 × 30

الداخلي

صندوق إضاءة جداري

730 × 192

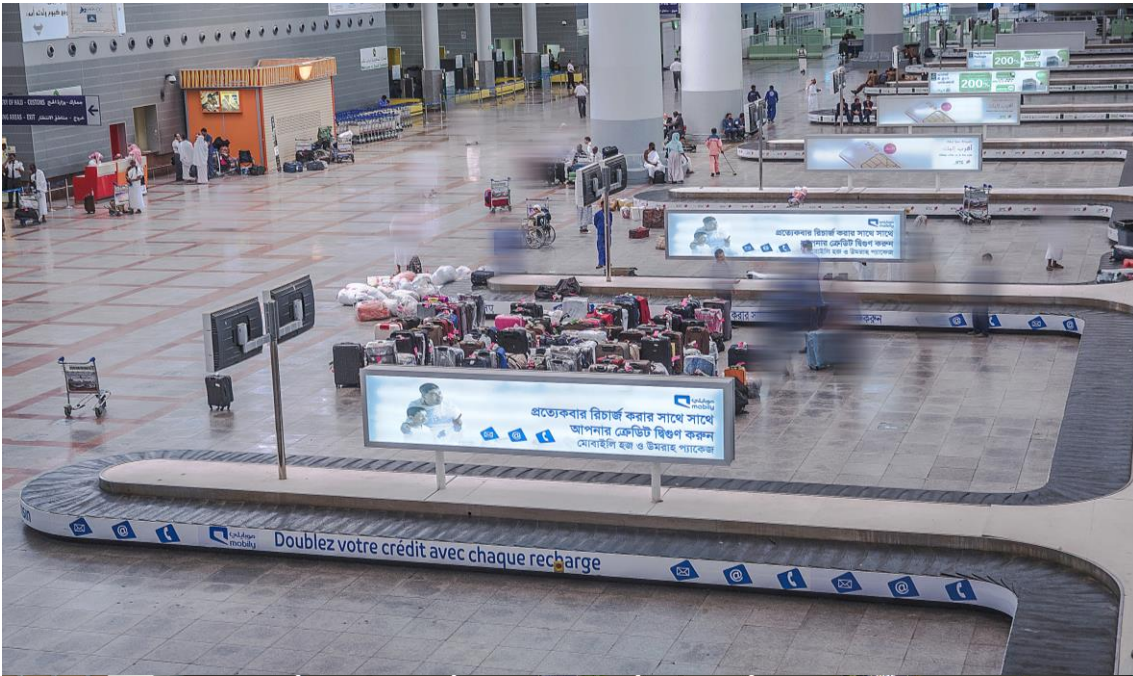
720 × 182

الداخلي

صندوق إضاءة حزام

490 × 110

480 × 100



الصيغ الثابتة

محطة الحجاج | الصيغ الداخلية

مواصفات العمل الفني:

صيغة الملف:

PSD, AI, TIFF

نوع الملف:

ملفات مفتوحة الطبقات

موعد استلام المواد:

قبل الإطلاق بفترة تتراوح
بين 2-3 أسابيع

الدقة:

300 نقطة في البوصة

صيغة الألوان:

CMYK

وحدة قياس الأبعاد:

سنتيمترات

التثبيت الداخلي

التنسيق

Bleed
(عرض × ارتفاع)

Trim
(عرض × ارتفاع)

الداخلي

لافتات مراقبة الجوازات

732 × 192

722 × 182

الداخلي

لافتات المخرج الكبير

2810 × 250

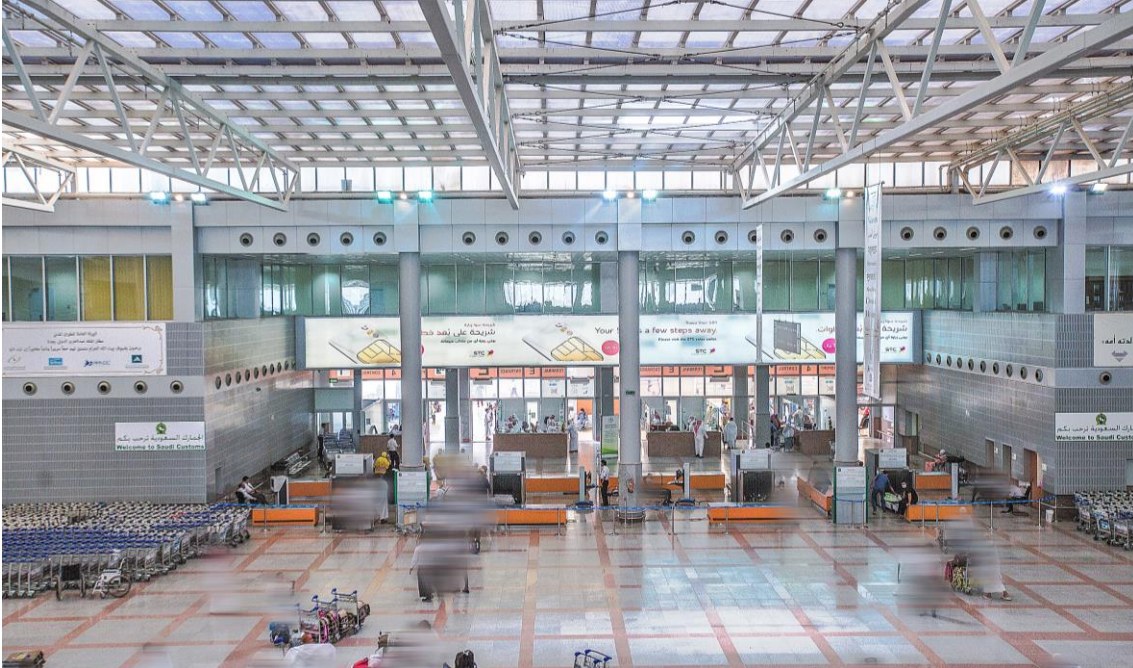
2800 × 240

الداخلي

شاشة السوق الحرة

560 × 240

550 × 230



الصيغ الثابتة

محطة الحجاج | الصيغ الداخلية

مواصفات العمل الفني:

صيغة الملف:

PSD, AI, TIFF

نوع الملف:

ملفات مفتوحة الطبقات

موعد استلام المواد:

قبل الإطلاق بفترة تتراوح بين 2-3 أسابيع

الدقة:

300 نقطة في البوصة

صيغة الألوان:

CMYK

وحدة قياس الأبعاد:

سنتيمترات

التثبيت الخارجي

العنصر

Bleed
عرض × ارتفاع

Trim
عرض × ارتفاع

خارجي

جسر الطائرة ((Jet Bridge

910 × 310

900 × 300

خارجي

أعمدة دائرية ((Round Pillars

805 × 405

800 × 400

ملاحظة: يجب تقديم العمل الفني لأعمدة Round Pillars بمجموع الأبعاد 400 × 800 سم، مقسمة إلى ملقين بمقاس 400 × 400 سم لكل منهما.

خارجي

صناديق الإضاءة بمنطقة الانتظار

240 × 123

230 × 113

خارجي

عمود إعلاني (Totems)

375 × 285

365 × 275

خارجي

منصة ترويجية ((Promotional Stand)

200 (عرض) × 200 (عمق) × 270 (ارتفاع)



القطار السريع للحرمين الشريفين

مواصفات العمل الفني

شاشة LED علوية

سكة الحرمين السريعة | داخلي

مواصفات العمل الفني:

تسليم العمل الفني:

صيغة الملف:

مدة الإعلان:

معدل البت الأقصى:

تنسيق الألوان:

حجم الملف:

الموعد النهائي لاستلام المواد:

1024 بكسل x 576 بكسل (العرض x الارتفاع)

ملفات AVI ، ضغط MPEG-4 ، أو JPG

10 ثوانٍ

1.5 - 1 ميجابايت في الثانية

RGB

بحد أقصى 10 ميجابايت

الأسبوع الثالث من كل شهر قبل الإطلاق



شاشة LED علوية

سكة الحرمين السريعة | داخلي

مواصفات العمل الفني:

صيغة الملف:

PSD, AI, TIFF

نوع الملف:

ملفات مفتوحة الطبقات

موعد استلام المواد:

قبل الإطلاق بفترة تتراوح بين 2-3 أسابيع

الدقة:

300 نقطة في البوصة

صيغة الألوان:

CMYK

وحدة قياس الأبعاد:

سنتيمترات

| الموقع | الصيغة | الهامش الزائد (العرض × الارتفاع) | الحجم النهائي (العرض × الارتفاع) |
|--------|--------------------------|-------------------------------------|-------------------------------------|
| داخليّ | أبواب منزلقة داخلية #1 | 90 × 215 | 75 × 200 |
| داخليّ | أبواب منزلقة داخلية #2 | 90 × 200 | 75 × 185 |
| داخليّ | أبواب منزلقة داخلية #3 | 78 × 215 | 63 × 200 |
| داخليّ | رف أمتعة علوي #1 | 191 × 45 | 176 × 30 |
| داخليّ | رف أمتعة علوي #2 | 150 × 45 | 135 × 30 |
| داخليّ | رف أمتعة علوي #3 | 99 × 45 | 84 × 30 |
| داخليّ | جدار ألواح الكافتيريا #1 | 410 × 100 | 395 × 85 |
| داخليّ | جدار ألواح الكافتيريا #2 | 283 × 91 | 268 × 76 |



العمدة الثابتة

جدة وحائل

مواصفات العمل الفني:

| | | | |
|-------------|--------------------|--------------------|-------|
| صيغة الملف: | JPEG أو PDF | صيغة الألوان: | RGB |
| الدقة: | 300 نقطة في البوصة | وحدة قياس الأبعاد: | أمتار |



| الشكل | العرض (متر) × الارتفاع (متر) | المدينة | الرقم |
|--------|------------------------------|---------|-------|
| مستطيل | 14.7 × 4.3 | جدة | 1 |
| مستطيل | 14.65 × 4.27 | جدة | 2 |
| مستطيل | 15 × 4.3 | جدة | 3 |
| مستطيل | 14.65 × 4.27 | حائل | 4 |

سلسلة المتاجر

مواصفات العمل الفني

الحلول الرقمية المتقدمة

الرياض، جدة، والدمام \ الخبر

مواصفات العمل الفني:

صيغة الملف: MP4 أو JPEG

الدقة: 300 نقطة في البوصة

مدة الإعلان: 10 ثوان

استلام المواد: قبل الإطلاق بيومي عمل

وحدة القياس :

معدل الإطارات:

الحجم الأقصى للملف:

بكسل

25 إطارًا في الثانية

20 ميغابايت كحد أقصى



| الشكل | الارتفاع | العرض | الرقم |
|-------|----------|--------|-------|
| عمودي | 1920 | 1080 x | 1 |

البوابات الرقمية

الرياض، جدة، والدمام \ الخبر

مواصفات العمل الفني:

صيغة الملف: MP4 أو JPEG

الدقة: 300 نقطة في البوصة

مدة الإعلان: 10 ثوان

استلام المواد: قبل الإطلاق بيومي عمل

وحدة القياس :

معدل الإطارات:

الحجم الأقصى للملف:

بكسل

25 إطارًا في الثانية

20 ميغابايت كحد أقصى

الشكل

الارتفاع

العرض

الرقم

قوس

يرجى الرجوع إلى
الشرائح التالية
للحصول على التفاصيل
الإبداعية الإضافية
المطلوبة

| الرقم | العرض | الارتفاع |
|-------|-------|----------|
| 2 | 1536 | 1792 |
| 3 | 2560 | 1536 |
| 4 | 2048 | 1792 |
| 5 | 2560 | 1792 |



البوابات الرقمية

الحجم #2

أبعاد التصميم النهائي للملف المُسلم:

تسليم العمل الفني: 1536 بكسل x 1792 بكسل (العرض x الارتفاع)

صيغة الملف: MP4 أو JPG عالية الدقة

مدة الإعلان: 10 ثوانٍ

معدل الإطارات: 25 إطاراً في الثانية

حجم الملف: بحد أقصى 20 ميجابايت

الأبعاد الإبداعية لكل عنصر

الجهة العلوية
(الرئيسية):

المنطقة المرئية 1536 x 509 بكسل (العرض x الارتفاع)

الجهة الأمامية
(يمين ويسار):

المنطقة المرئية 1283 x 256 بكسل (العرض x الارتفاع)

الجهة الداخلية
(يمين ويسار):

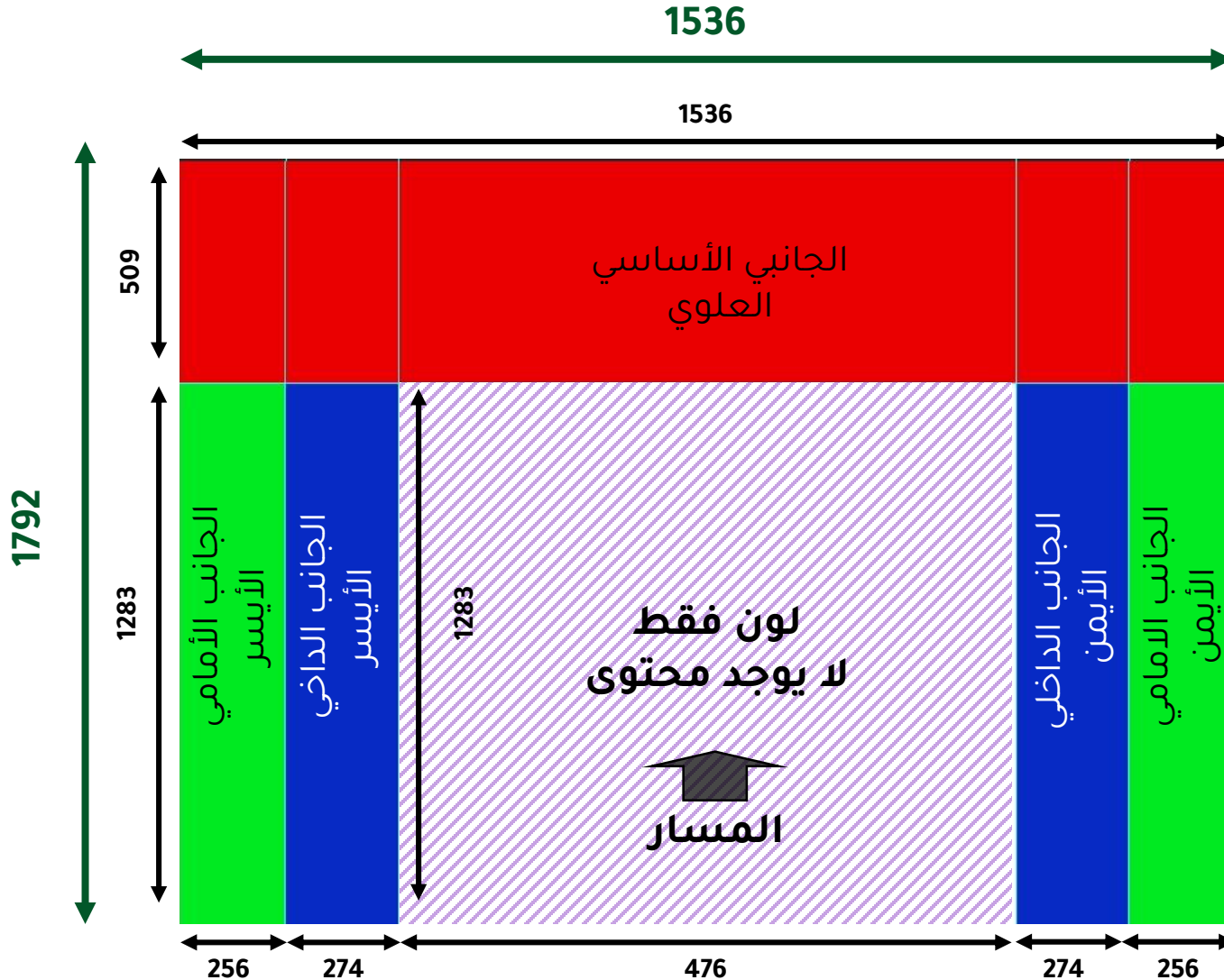
المنطقة المرئية 1283 x 274 بكسل (العرض x الارتفاع)

الممر:

لون فقط 1283 x 476 بكسل (العرض x الارتفاع)

[Download PSD File](#)

ملف PSD :



البوابات الرقمية

الحجم #3

أبعاد التصميم النهائي للملف المُسلم:

تسليم العمل الفني: 2560 بكسل × 1536 بكسل (العرض × الارتفاع)

صيغة الملف: MP4 أو JPG عالية الدقة

مدة الإعلان: 10 ثوانٍ

معدل الإطارات: 25 إطاراً في الثانية

حجم الملف: بحد أقصى 20 ميجابايت

الأبعاد الإبداعية لكل عنصر

الجهة العلوية (الرئيسية):

2560 × 510 بكسل (العرض × الارتفاع)

المنطقة المرئية

الجهة الأمامية (يمين ويسار):

256 × 1026 بكسل (العرض × الارتفاع)

المنطقة المرئية

الجهة الداخلية (يمين ويسار):

263 × 1026 بكسل (العرض × الارتفاع)

المنطقة المرئية

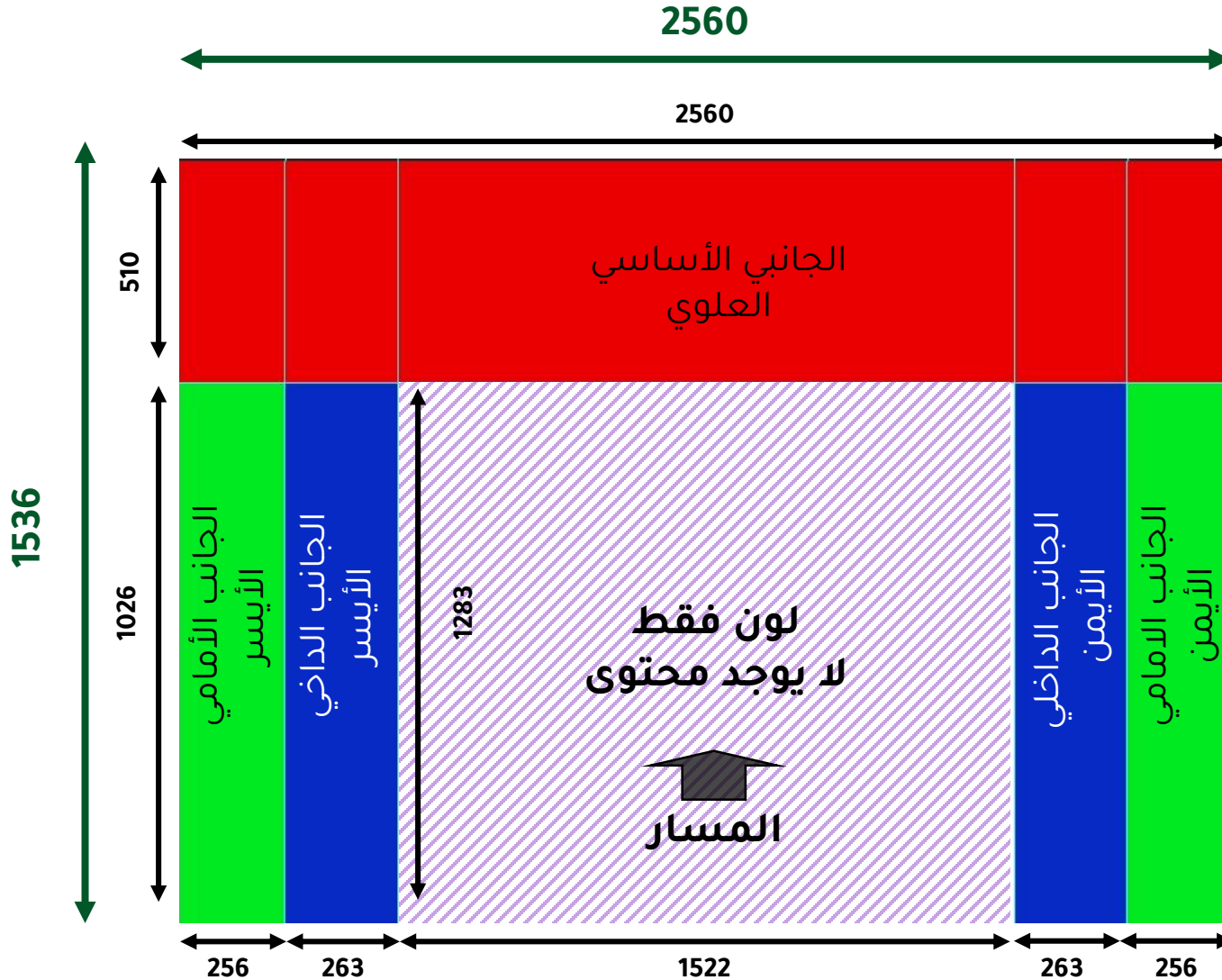
الممر:

1522 × 1026 بكسل (العرض × الارتفاع)

لون فقط

ملف PSD :

[Download PSD File](#)



البوابات الرقمية

الحجم #4

أبعاد التصميم النهائي للملف المُسلم:

تسليم العمل الفني: 2048 x 1792 بكسل (العرض x الارتفاع)

صيغة الملف: MP4 أو JPG عالية الدقة

مدة الإعلان: 10 ثوانٍ

معدل الإطارات: 25 إطاراً في الثانية

حجم الملف: بحد أقصى 20 ميجابايت

الأبعاد الإبداعية لكل عنصر

الجهة العلوية (الرئيسية):

2048 x 512 بكسل (العرض x الارتفاع)

المنطقة المرئية

الجهة الأمامية (يمين ويسار):

1280 x 254 بكسل (العرض x الارتفاع)

المنطقة المرئية

الجهة الداخلية (يمين ويسار):

1280 x 274 بكسل (العرض x الارتفاع)

المنطقة المرئية

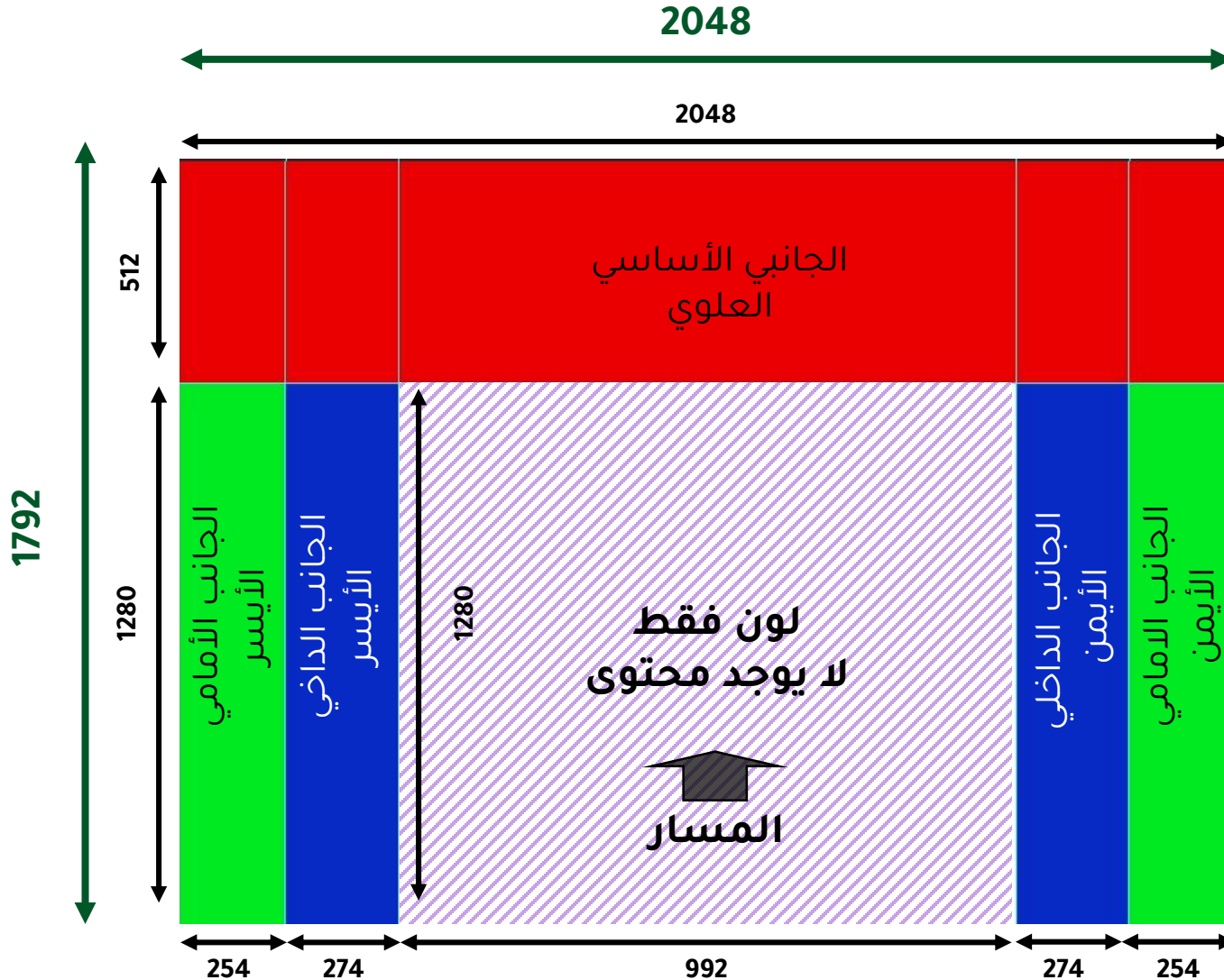
الممر:

1280 x 992 بكسل (العرض x الارتفاع)

لون فقط

ملف PSD :

[Download PSD File](#)



البوابات الرقمية

الحجم #5

أبعاد التصميم النهائي للملف المُسلم:

تسليم العمل الفني: 2560 x 1792 بكسل (العرض x الارتفاع)

صيغة الملف: MP4 أو JPG عالية الدقة

مدة الإعلان: 10 ثوانٍ

معدل الإطارات: 25 إطاراً في الثانية

حجم الملف: بحد أقصى 20 ميجابايت

الأبعاد الإبداعية لكل عنصر

الجهة العلوية (الرئيسية):

512 x 2560 بكسل (العرض x الارتفاع)

المنطقة المرئية

الجهة الأمامية (يمين ويسار):

1280 x 257 بكسل (العرض x الارتفاع)

المنطقة المرئية

الجهة الداخلية (يمين ويسار):

1280 x 273 بكسل (العرض x الارتفاع)

المنطقة المرئية

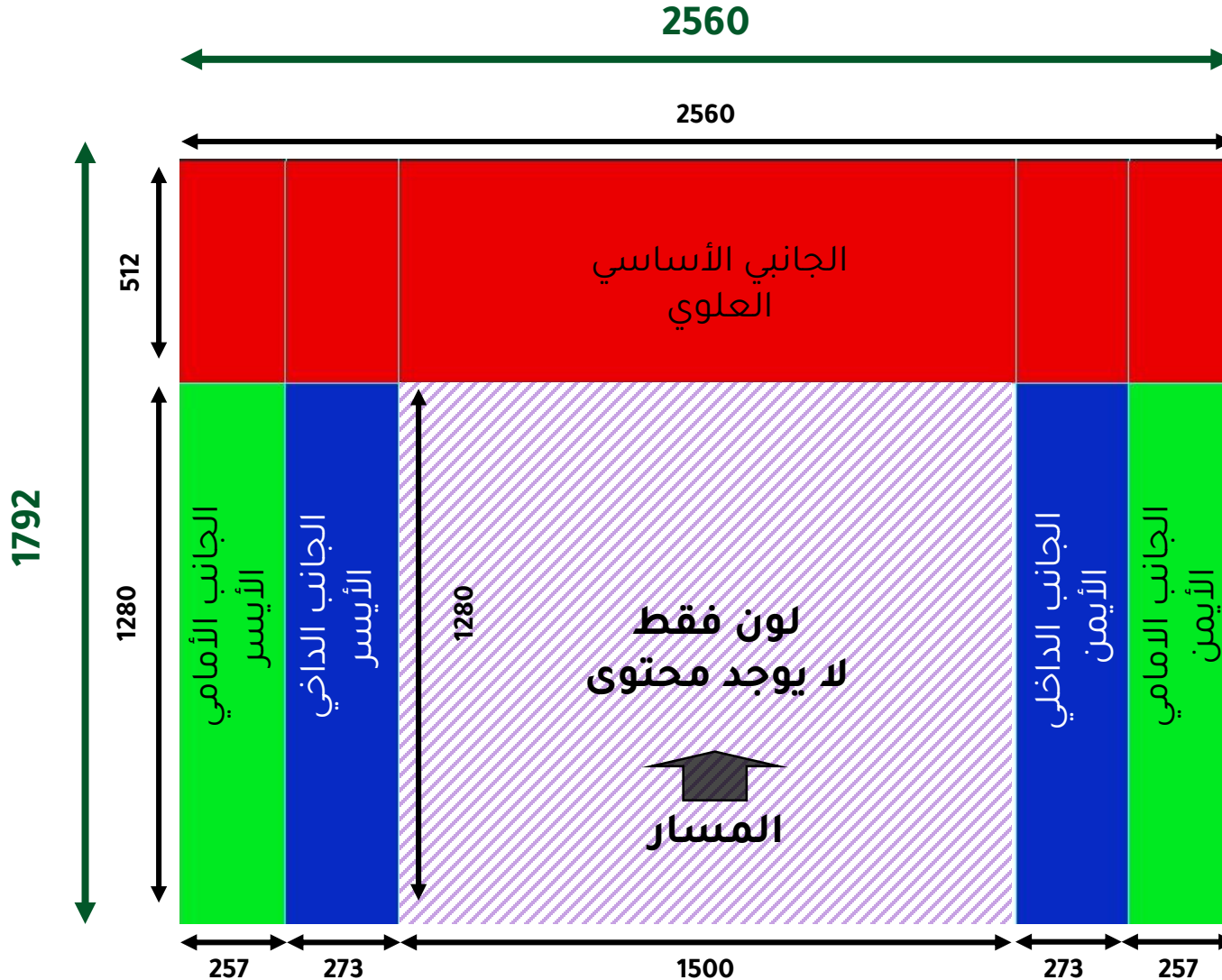
الممر:

1280 x 1500 بكسل (العرض x الارتفاع)

لون فقط

ملف PSD :

[Download PSD File](#)



ملعب المملكة

الرياض



روتانا ساينز
ROTANA SIGNS

خط المرمى الأيسر

خط المرمى الأيمن



هيمنة الاستاد

نظرة عامة 4 واجهات

هياكل الواجهات تقع على خطي المرمى في جانبي ملعب كرة القدم (خط المرمى الأيسر وخط المرمى الأيمن)



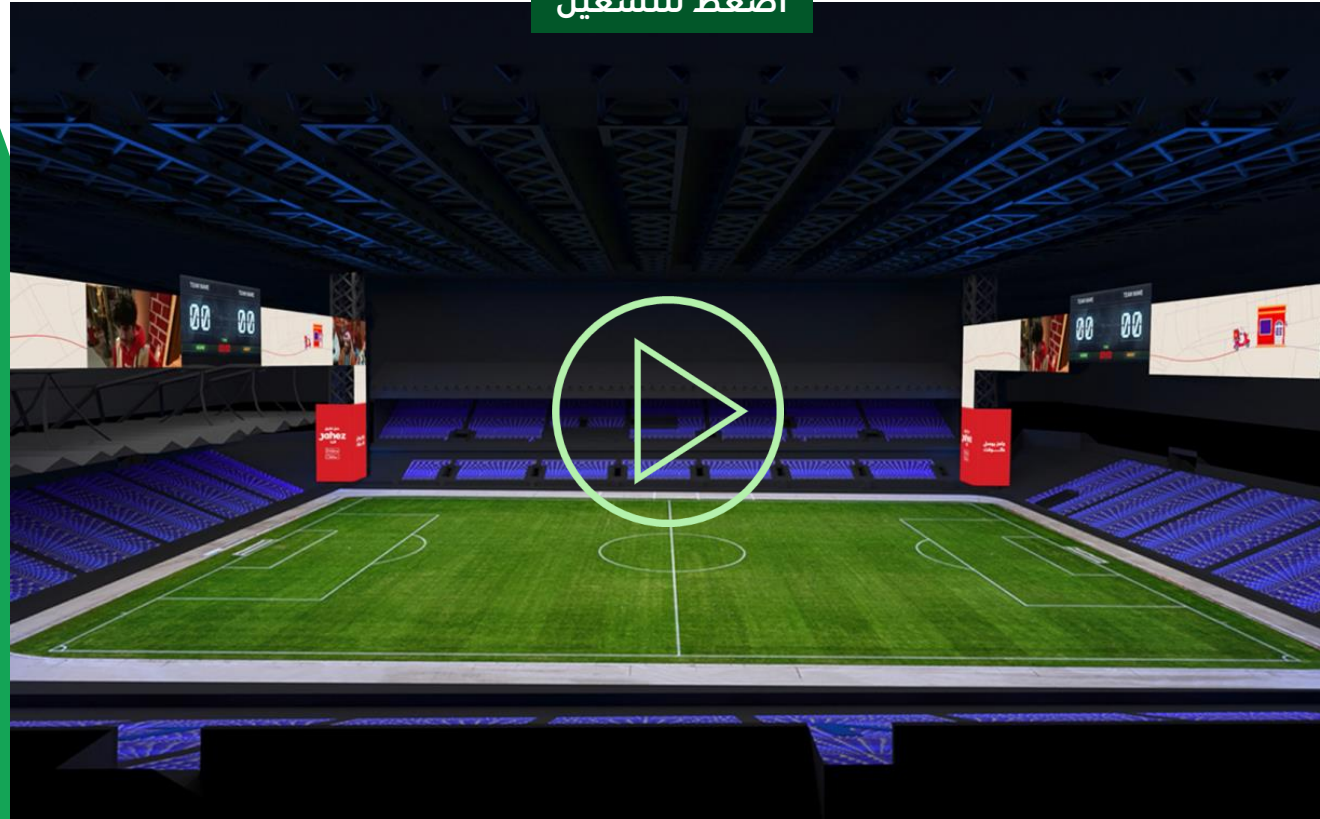
تفاصيل خط المرمى (من الأمام) واجهتين

كل خط مرمى يتكون من واجهتين رقميتين مثبتتين في زاويتي الملعب اليمنى واليسرى

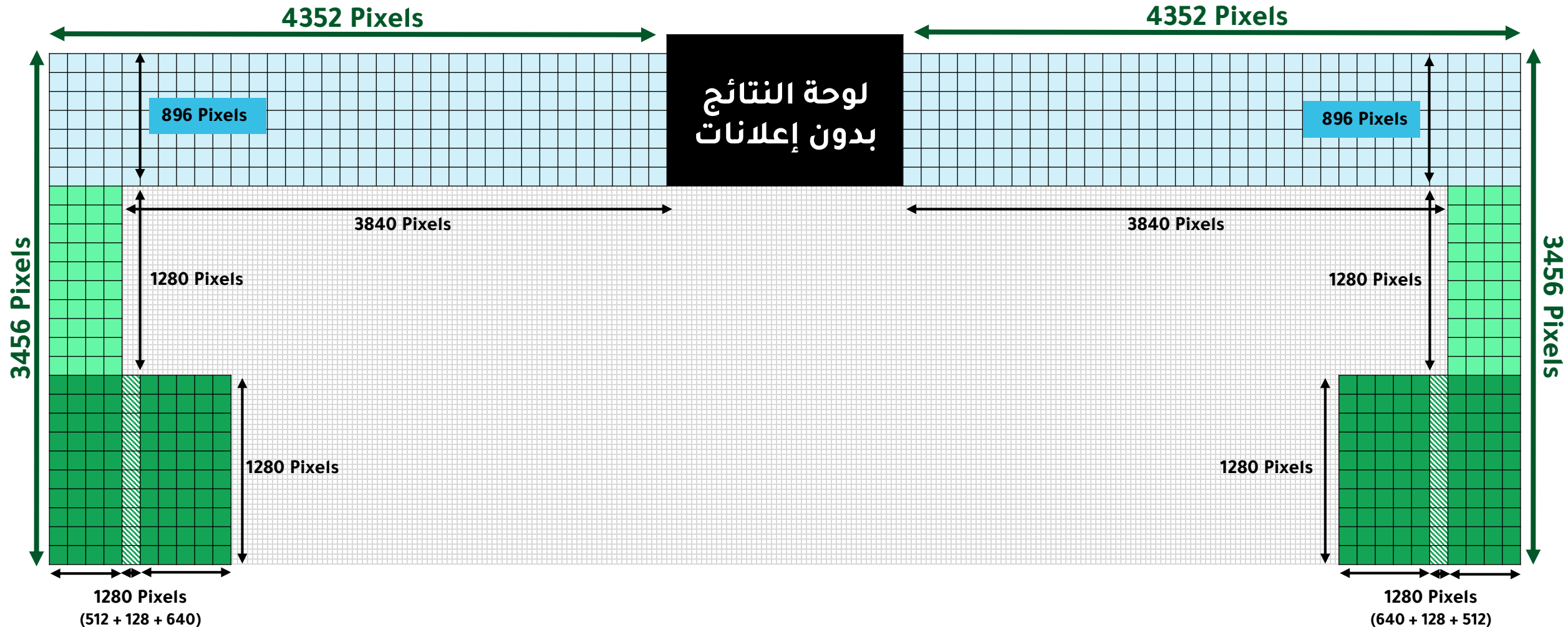


محاكاة

اضغط لتشغيل



المنظر الأمامي | الواجهات اليسرى واليمنى



الواجهة اليسرى

يجب تسليم العمل الفني كملف واحد لكل واجهة، وفقاً لأبعاد البيكسل المذكورة أدناه:

الأبعاد النهائية للتصميم لتسليمه:

تسليم العمل الفني: 4352 × 3456 بكسل (العرض × الارتفاع)

صيغة الملف: MOV أو PNG عالية الدقة

مدة الإعلان: 10 ثوانٍ

معدل الإطارات: 60 إطاراً في الثانية

ترميز الفيديو: HAP

ترميز الصوت: غير مُطبق

حجم الملف: بحد أقصى 1 جيجابايت (GB)

الأبعاد الإبداعية لكل عنصر

القسم العلوي: 4352 × 896 بكسل (العرض × الارتفاع)

القسم الأوسط : 512 × 1280 بكسل (العرض × الارتفاع)

القسم الأساسي : 1280 × 1280 بكسل (العرض × الارتفاع)
مكوّن من شرائح عرضها 640 + 128 + 512 بكسل بارتفاع 1280 بكسل

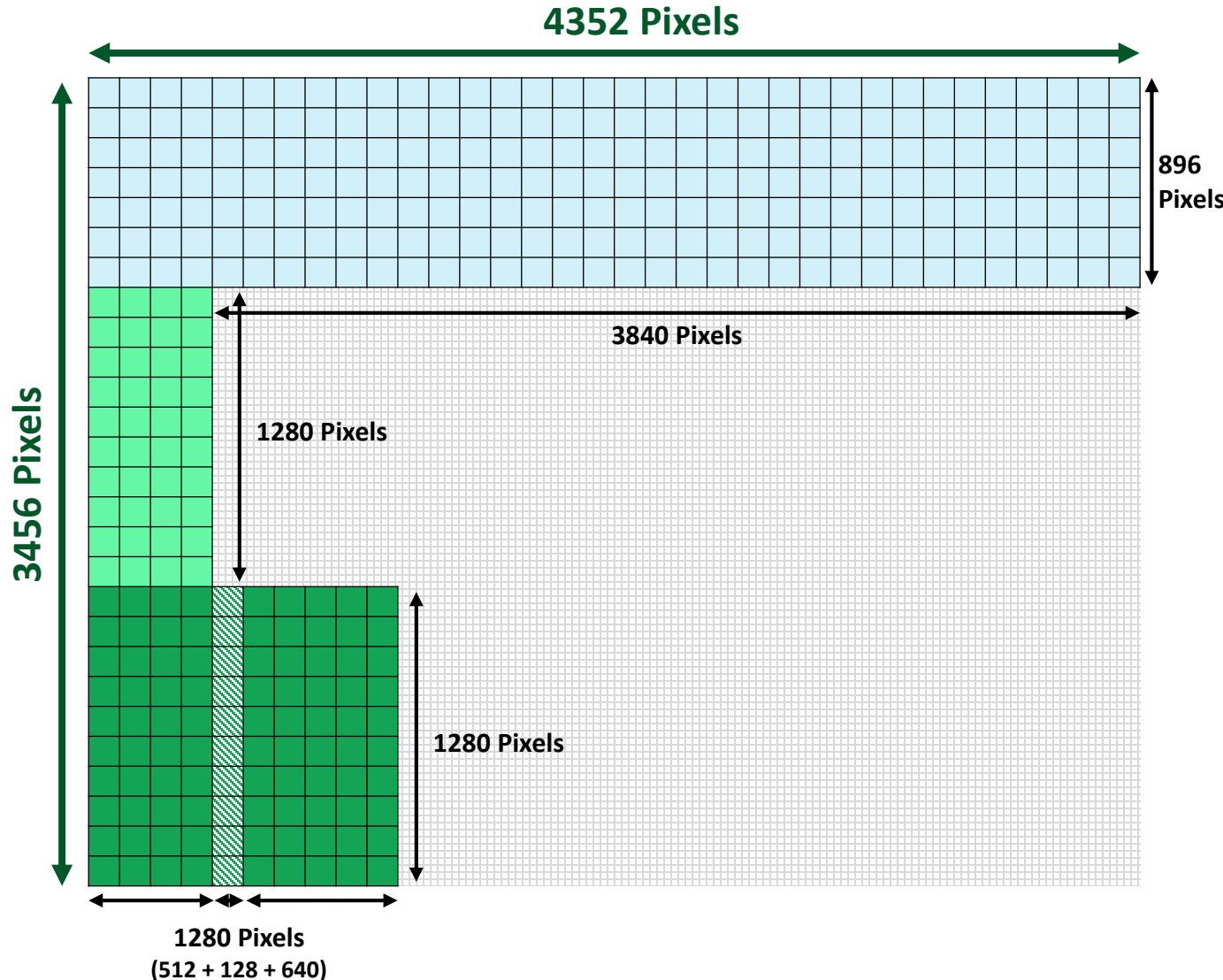
منطقة بدون إعلانات: لن تظهر أي رسومات في هذه المنطقة

الأبعاد النهائية للتصميم لتسليمه:

تباعد البكسلات: 7.81 (Pixel Pitch)

كثافة البكسل: 16,384 بكسل/م²

معدل التحديث: 7680 هرتز



المنطقة المرئية

المنطقة المرئية

Visual Visual

No Visual

الواجهة اليسرى

يجب تسليم العمل الفني كملف واحد لكل واجهة، وفقاً لأبعاد البيكسل المذكورة أدناه:

الأبعاد النهائية للتصميم لتسليمه:

تسليم العمل الفني: 4352 × 3456 بكسل (العرض × الارتفاع)

صيغة الملف: MOV أو PNG عالية الدقة

مدة الإعلان: 10 ثوانٍ

معدل الإطارات: 60 إطاراً في الثانية

ترميز الفيديو: HAP

ترميز الصوت: غير مُطبق

حجم الملف: بحد أقصى 1 جيجابايت (GB)

الأبعاد الإبداعية لكل عنصر

القسم العلوي: 4352 × 896 بكسل (العرض × الارتفاع)

القسم الأوسط : 512 × 1280 بكسل (العرض × الارتفاع)

القسم الأساسي : 1280 × 1280 بكسل (العرض × الارتفاع)

مكوّن من شرائح عرضها

(640 + 128 + 512) بكسل × 1280 بكسل

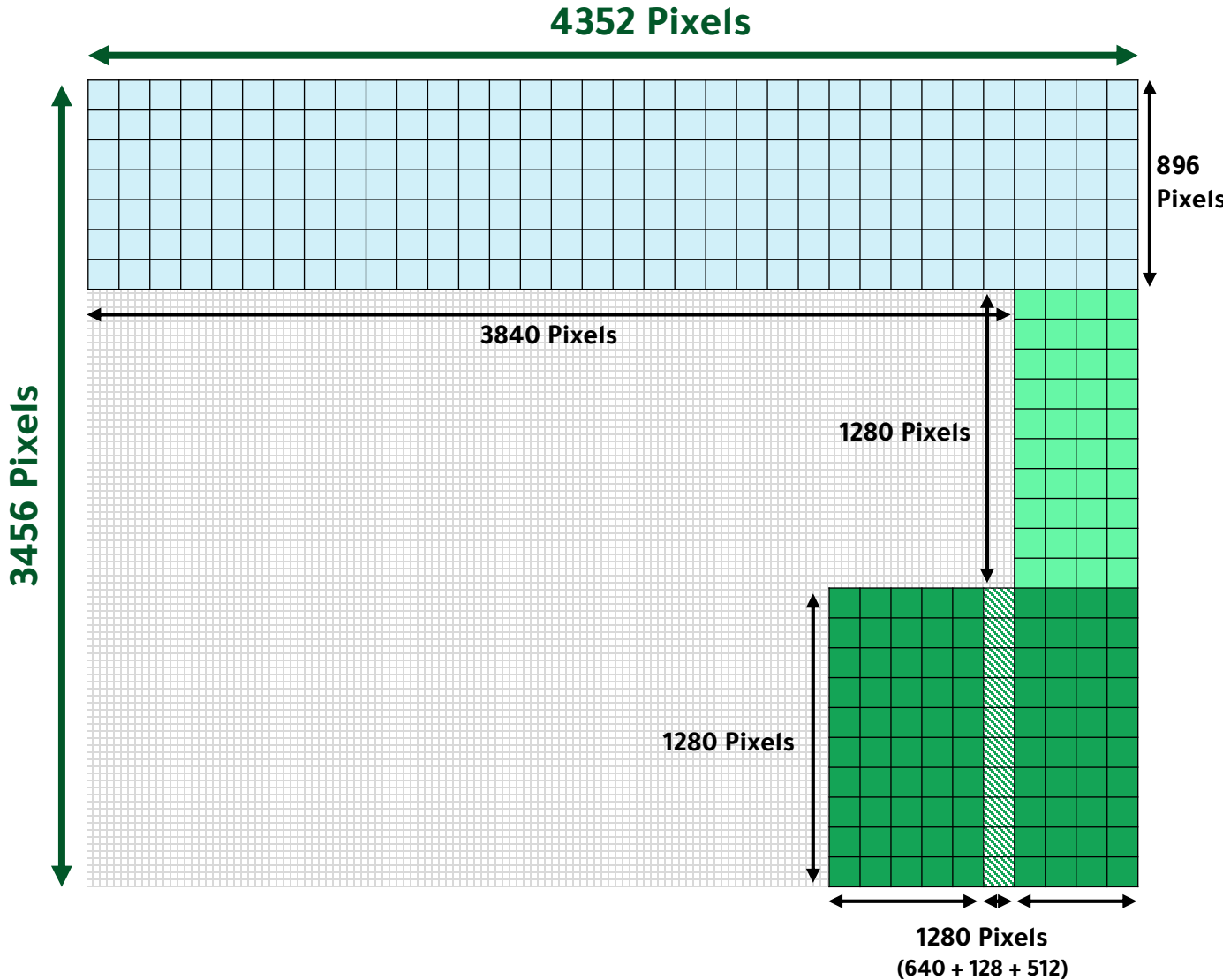
منطقة بدون إعلانات: لن تظهر أي رسومات في هذه المنطقة

الأبعاد النهائية للتصميم لتسليمه:

تباعد البكسلات: 7.81 (Pixel Pitch)

كثافة البكسل: 16,384 بكسل/م²

معدل التحديث: 7680 هرتز



توصيات العمل الفني

توفر صالة المملكة للمعلنين لوحة استثنائية لعرض علاماتهم التجارية بطريقة إبداعية غير مسبوقة في أجواء ملاعب كرة القدم.

ومع ذلك، يُوصى باستغلال **القسم الأساسي** من الأعمدة لأغراض العلامة التجارية لتحقيق أقصى استفادة من ظهوره على التلفاز ولعمل نقطة ارتكاز لبقية المحتوى الإبداعي. ويمكن ذلك من خلال:

- تثبيت شعار العلامة التجارية في القسم الأساسي
- تثبيت عرض البيع الفريد (USP) للعلامة التجارية في القسم الأساسي
- استخدام الألوان المرتبطة بالعلامة التجارية في القسم الأساسي



مظهر العمل الفني، التحريك والتسليم

مظهر العمل الفني

تسجيل الهدف أثناء المباراة:

في حال تسجيل هدف خلال المباراة، ستتوقف الإعلانات مؤقتاً لاستيعاب الحدث المباشر. مع ذلك، لن يؤثر ذلك على عدد الإعلانات المحجوزة، حيث ستضمن Rotana Signs عرض جميع الفترات الإعلانية كما هو مقرر.

تحريك العمل الفني:

يجب أن تلتزم المواد المقدمة لصيغة "تفوق الاستاد" في صالة المملكة بالإرشادات التالية لتجذب تشتيت انتباه اللاعبين:

- يمكن تضمين حركات بسيطة وبطيئة في التصميم.
- تجنب الحركات السريعة أو المربكة.
- يمنع استخدام محتوى فيديو مُنتج بالكامل.
- تجنب الألوان الزاهية/الفلورية كخلفيات صلبة.



مراجعة العمل الفني:

يخضع العمل الفني لمراجعة واعتماد بناءً على إرشادات الإعلان والتحريك الموضحة أعلاه.

تسليم العمل الفني

تاريخ التسليم:

يجب تسليم الملفات قبل ٤ أيام عمل من تاريخ بدء الحملة لتفادي أي تأخير. سيتم خلال هذه الفترة مراجعة المواصفات ومعالجتها واعتمادها.

طريقة التسليم:

أرفق الملفات عبر البريد الإلكتروني (إن كانت أقل من 15 ميجابايت)، أو

شارك رابط تنزيل [WeTransfer](#), [TransferNow](#) or [Smash](#) ضمن سلسلة البريد مع ممثل المبيعات مباشرة.

لتفادي فقدان وسوء التواصل، يُرجى عدم استخدام خيار "إرسال عبر البريد" في مواقع المشاركة.

ملفات العمل الفني:

يتعين تضمين ملفين مستقلين في المجلد:

- واجهة يسار واحدة
- واجهة يمين واحدة

ملف المعاينة:

يرجى تزويد لقطات شاشة أو فيديو منخفض الدقة للعمل الفني للرجوع إليها.



الإرشادات العامة للإعلانات

الإرشادات العامة للإعلانات

المحتوى المحظور

الحساسيات الدينية:

يجب ألا يتضمن المحتوى إهانة أو ازدراء للقيم أو الرموز أو المبادئ الإسلامية. يحظر تماماً السخرية أو التقليل من القرآن الكريم، أو من النبي محمد صلى الله عليه وسلم، أو من صحابته أو أزواجه. أي محتوى يتناقض مع أحكام الشريعة الإسلامية ممنوع.

المعايير الأخلاقية:

يحظر نشر أي مواد فاحشة أو مسيئة أو غير لائقة، بما في ذلك التصوير الصريح للعنف أو العُري أو المحتوى الجنسي. يجب ألا يشجّع المحتوى على سلوك غير أخلاقي أو غير مناسب.

المعلومات المضلّة:

يُمنع تماماً نشر معلومات غير موثوقة أو مضلّة. يحظر نشر الشائعات أو التصريحات الكاذبة عن أفراد أو منظمات أو الحكومة، أو تقديم ادعاءات غير دقيقة حول الصحة أو السلامة أو أي موضوعات حساسة.

السلم الاجتماعي:

لا يجوز للمحتوى أن يحرض على الكراهية أو العنف أو التمييز ضد أي فرد أو جماعة بناءً على العرق أو الدين أو الجنس أو الجنسية. يجب أن يعزّز المحتوى الوحدة والاحترام بين أفراد المجتمع السعودي.

الحياد السياسي:

يجب ألا يشجّع المحتوى على الانقسام السياسي أو يقوّض الأمن القومي. يمنع نشر محتوى ينتقد الحكومة أو يدعم معارضة السياسات الرسمية للدولة.

المنتجات والنشاطات المحظورة:

يحظر الإعلان عن الكحول أو التبغ أو القمار أو أي منتجات وخدمات محظورة في المملكة العربية السعودية، وكذلك أي محتوى يشجّع أنشطة غير قانونية.

الامتثال للنظام العام

السلامة العامة:

يجب ألا يشجّع المحتوى على ممارسات خطيرة مثل القيادة المتهورة أو تعاطي المخدرات أو أي سلوك ضار. ينبغي أن يساهم المحتوى في رفاهية وسلامة المجتمع بتجنّب دعم الأنشطة الضارة بالأفراد أو المجتمع.

المصالح الوطنية:

يجب أن يتوافق المحتوى مع سياسات واستراتيجيات الحكومة السعودية. يمنع أي محتوى يضر بسيادة المملكة أو استقرارها أو سمعتها. كما يجب احترام الرموز الوطنية والقيادة في جميع الوسائط.

الاحترام الثقافي:

ينبغي أن يلتزم المحتوى بالأعراف والتقاليد الثقافية السعودية، ويتجنّب الصور أو المواضيع المسيئة ثقافياً.

اعتماد المحتوى:

سيخضع كل محتوى لمراجعة واعتماد نهائي قبل إطلاقه لضمان الالتزام بالإرشادات أعلاه.

شكراً لكم

روتانا ساينز 